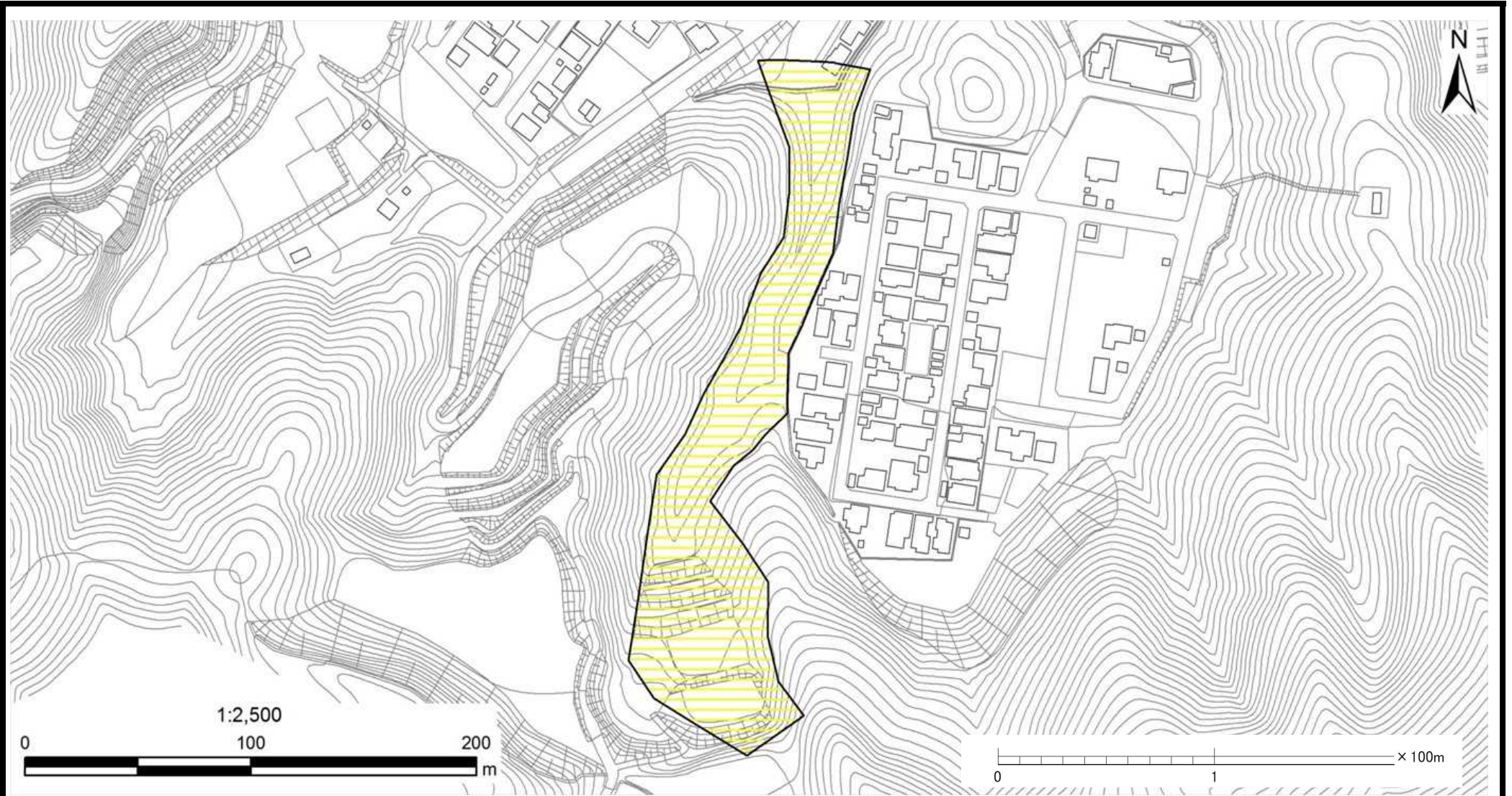


土砂災害警戒区域等の指定の公示に係る図書



様式-2(土) 土砂災害警戒区域 区域図	土砂災害防止法施行令第二条の基準に該当する区域		 縮尺 1:2,500	自然現象の種類	土石流	溪流番号	209-I-058
	土砂災害防止法施行令第三条の基準に該当する区域			告示番号	新潟県告示第102(Y)号	溪流名	山沢
	土砂流の高さが1mを超える場合、建築物に作用する力が50kN/m ² 以下の区域			告示年月日	令和元年5月31日	所在地	加茂市若宮町
	その他の区域						