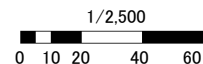
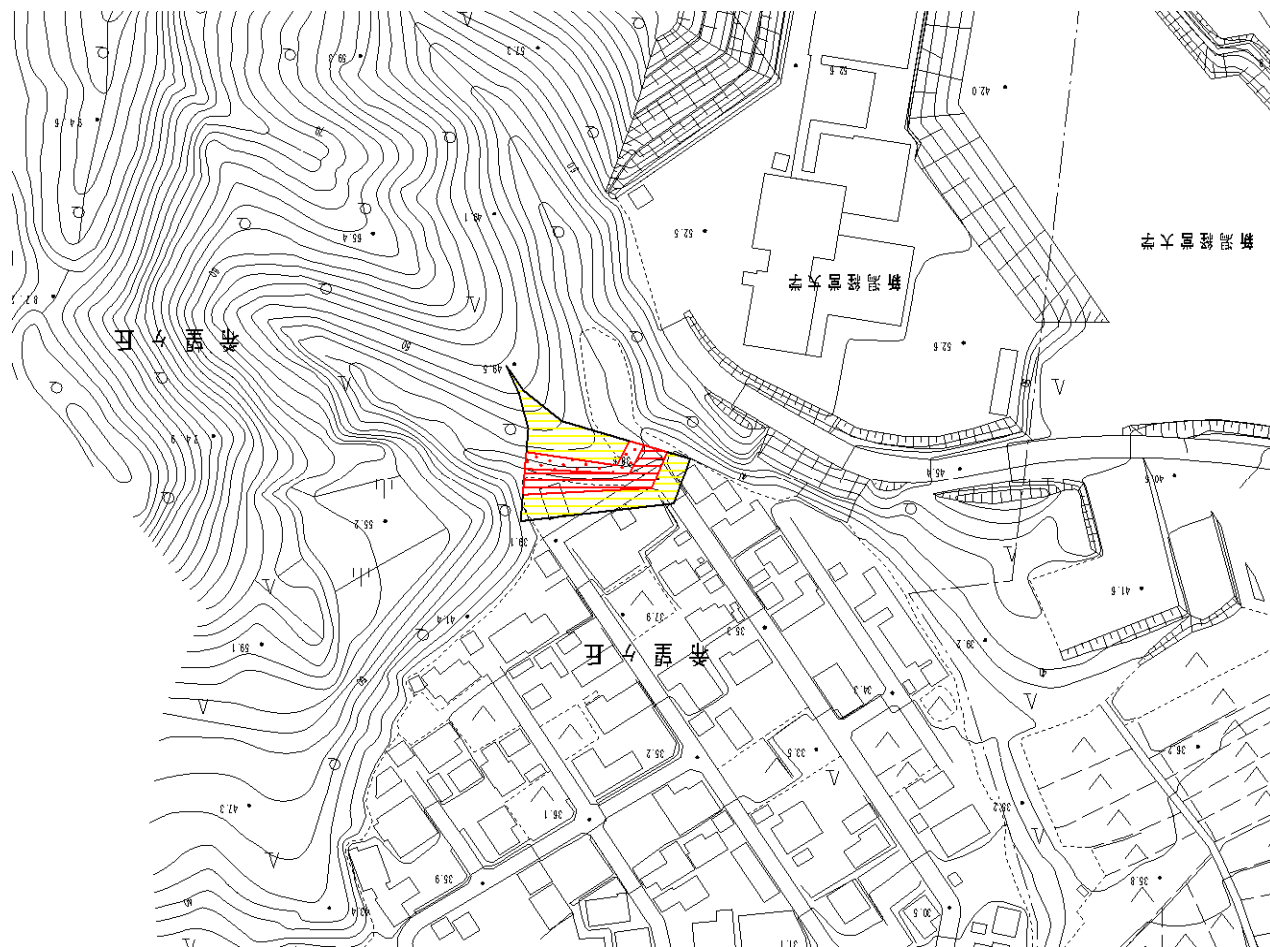


# 土砂災害警戒区域等の指定の公示に係る図書



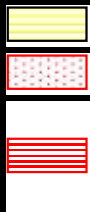
様式－２（急）

土砂災害警戒区域・土砂災害特別警戒区域  
区域図

土砂災害防止法施行令第二条の基準に該当する区域

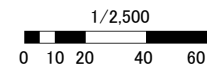
土砂災害防止  
法施行令第三  
条の基準に該  
当する区域

急傾斜地斜面内の区域  
土石等の（移動）高さが1m以下の場合、土石  
等の移動による力が100kN/m<sup>2</sup>を超える区域  
土石等の堆積の高さが3mを超える区域  
それ以外の区域



自然現象 の種類	急傾斜地の崩壊	箇所番号	Ⅱ-209.001
告示番号	新潟県告示 第287・288号	箇所名	希望が丘(1) a
告示年月日	令和4年3月15日	所在地	新潟県茂市大字希望が丘 新潟県田上町大字川船河

# 土砂災害警戒区域等の指定の公示に係る図書



様式 - 2 (急)

土砂災害警戒区域・土砂災害特別警戒区域  
区域図

土砂災害防止法施行令第二条の基準に該当する区域

土砂災害防止  
法施行令第三  
条の基準に該  
当する区域

急傾斜地斜面内の区域  
土石等の(移動)高さが1m以下の場合、土石  
等の移動による力が100kN/m<sup>2</sup>を超える区域  
土石等の堆積の高さが3mを超える区域  
それ以外の区域



縮尺  
1:2,500

自然現象  
の種類

告示番号

告示年月日

急傾斜地の崩壊

新潟県告示  
第287・288号

令和4年3月15日

箇所番号

箇所名

所在地

II-209.001

希望が丘(1) b

新潟県加茂市大字希望が丘  
新潟県田上町大字川船河