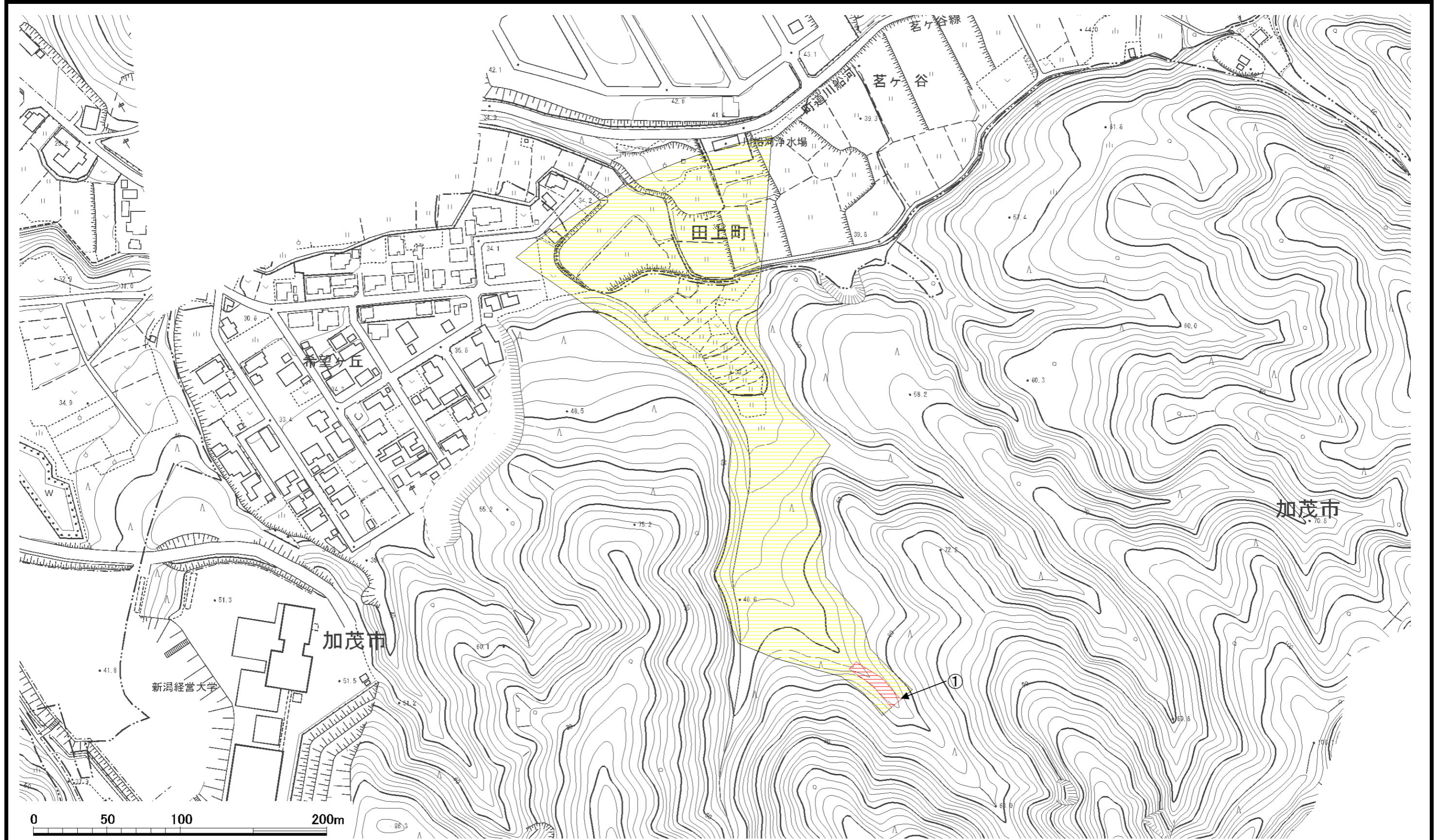


# 土砂災害警戒区域等の指定の公示に係る図書



様式-2(土) 土砂災害警戒区域・土砂災害特別警戒区域 区域図	土砂災害防止法施行令第二条の基準に該当する区域		N 縮尺 1:2,500	自然現象 の種類	土石流	溪流番号	209-三条-001
	土砂災害防止法 施行令第三条の 基準に該当する 区域			告示番号	新潟県告示第287・288号	溪流名	きぼうがおか-001 希望ヶ丘-001
	その他の区域			告示年月日	令和4年3月15日	所在地	加茂市希望ヶ丘、田上町川船河