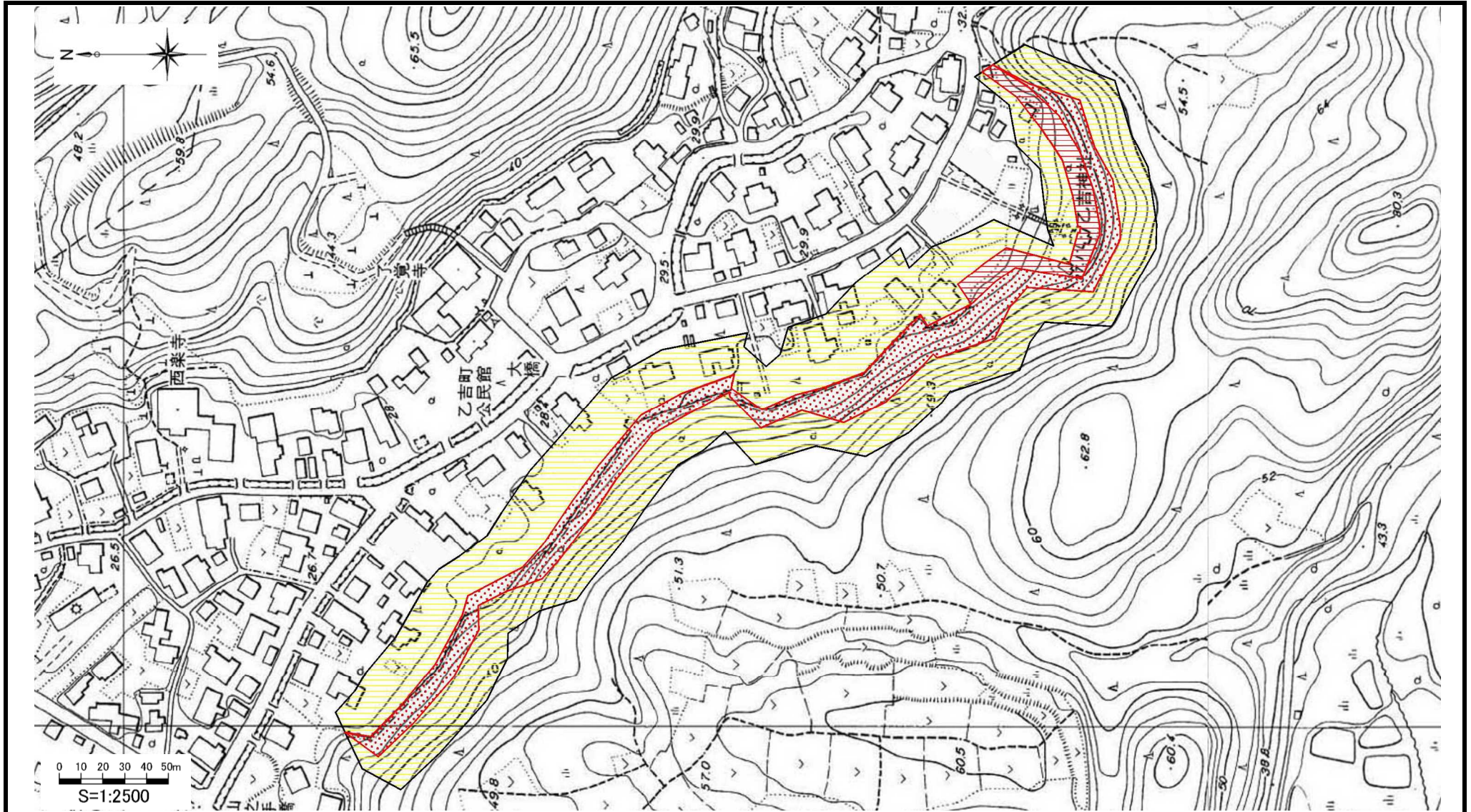


土砂災害警戒区域等の指定の公示に係る図書



様式-2(急) 土砂災害警戒区域・ 土砂災害特別警戒区域 区域図(全体)	土砂災害防止法施行令第二条の基準に該当する区域		自然現象 の種類 急傾斜地の崩壊	告示番号 新潟県告示第1124、1125号	箇所番号 I-202.013(0534)		
	土砂災害防止法施行令第三条の基準に該当する区域					告示年月日 平成29年10月10日	
	急傾斜地斜面内の区域						箇所名 乙吉南
	土石等の(移動)高さが1m以下の場合、土石等の移動による力が100kN/m ² を超える区域						
土石等の堆積の高さが3mを超える区域		縮尺 1:2,500					
	それ以外の区域						