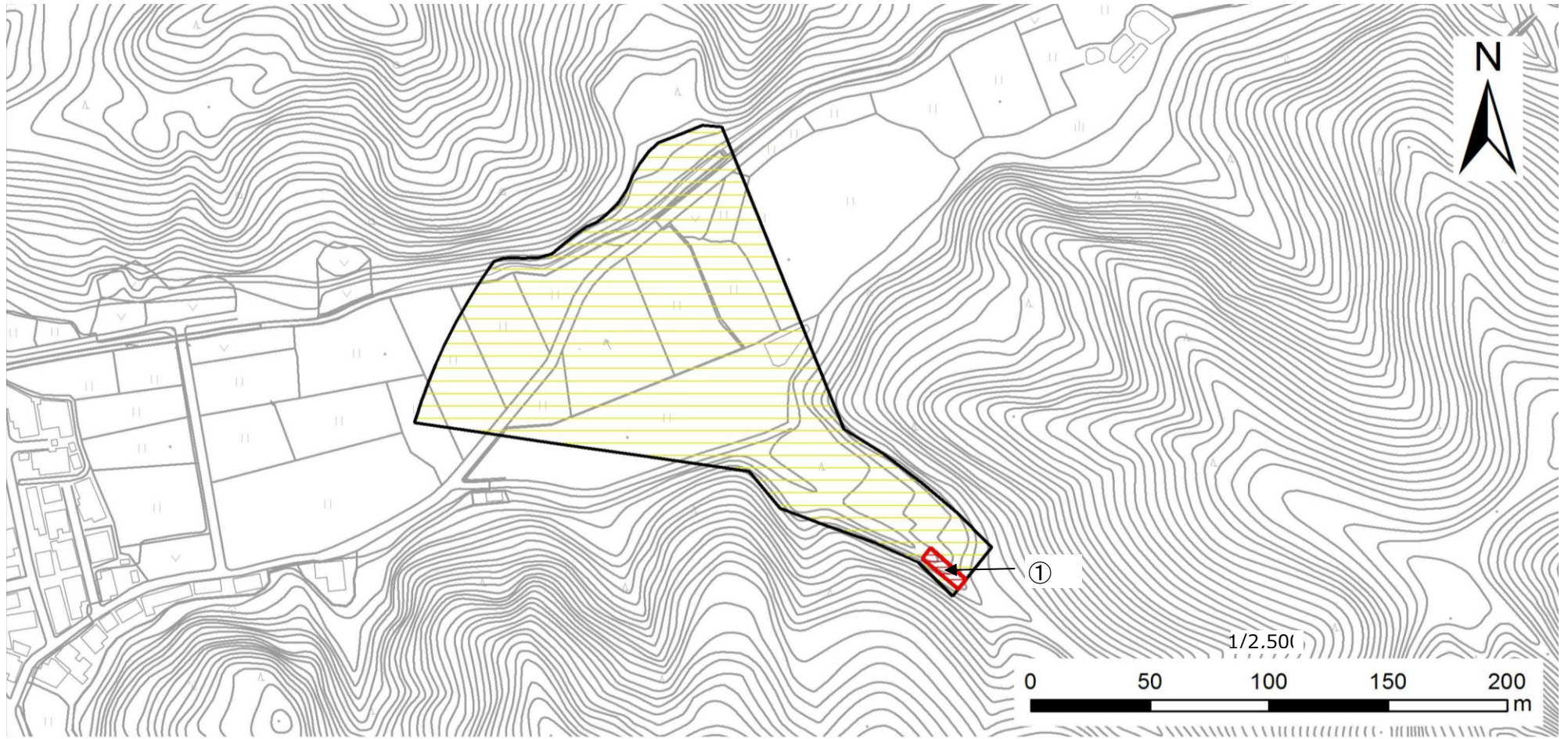


# 土砂災害警戒区域等の指定の公示に係る図書



様式-2(土)

土砂災害警戒区域・土砂災害特別警戒区域図

土砂災害防止法施行令第二条の基準に該当する区域



自然現象の種類

土石流

溪流番号

209-I-005(4)

土砂災害防止法施行令第三条の基準に該当する区域

土石流の高さが1mを超える場合、建築物に作用する力が50kN/mを超える区域



告示番号

溪流名

だみながわ(4)  
大皆川(4)

土石流の高さが1mを超える場合、建築物に作用する力が50kN/m以下の区域



縮尺  
1:2,500

告示年月日

所在地

かもし みながわ おおさじょうじょう  
加茂市皆川・大字上条

その他の区域



新潟県