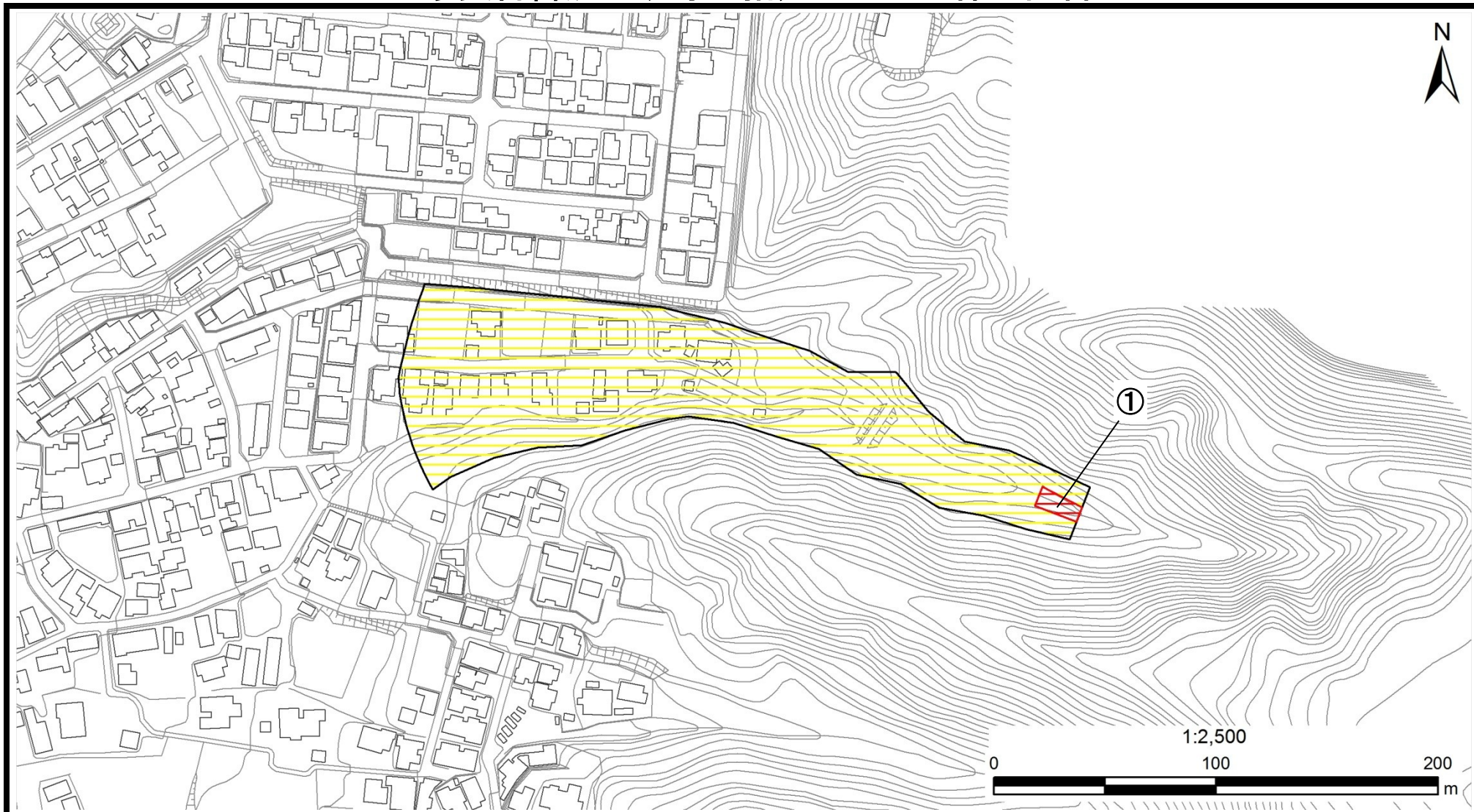


土砂災害警戒区域等の指定の公示に係る図書



様式－２（土） 土砂災害警戒区域・ 土砂災害特別警戒区 域図	土砂災害防止法施行令第二条の基準に該当する区域			 縮尺 1:2,500	自然現象の種類	土石流	箇所番号	209-Ⅰ-002
	土砂災害防止法施行令第三条の基準に該当する区域	土石流の高さが1mを超える場合、土石流の移動による力が50kN/m ³ を超える区域			告示番号		箇所名	あかたにがわ赤谷川
		土石流の高さが1mを超える場合、土石流の移動による力が50kN/m ³ を超えない区域			告示年月日		所在地	かもし あかたに おおあざじょうじょう 加茂市赤谷・大字上条
		その他の区域						

新潟県