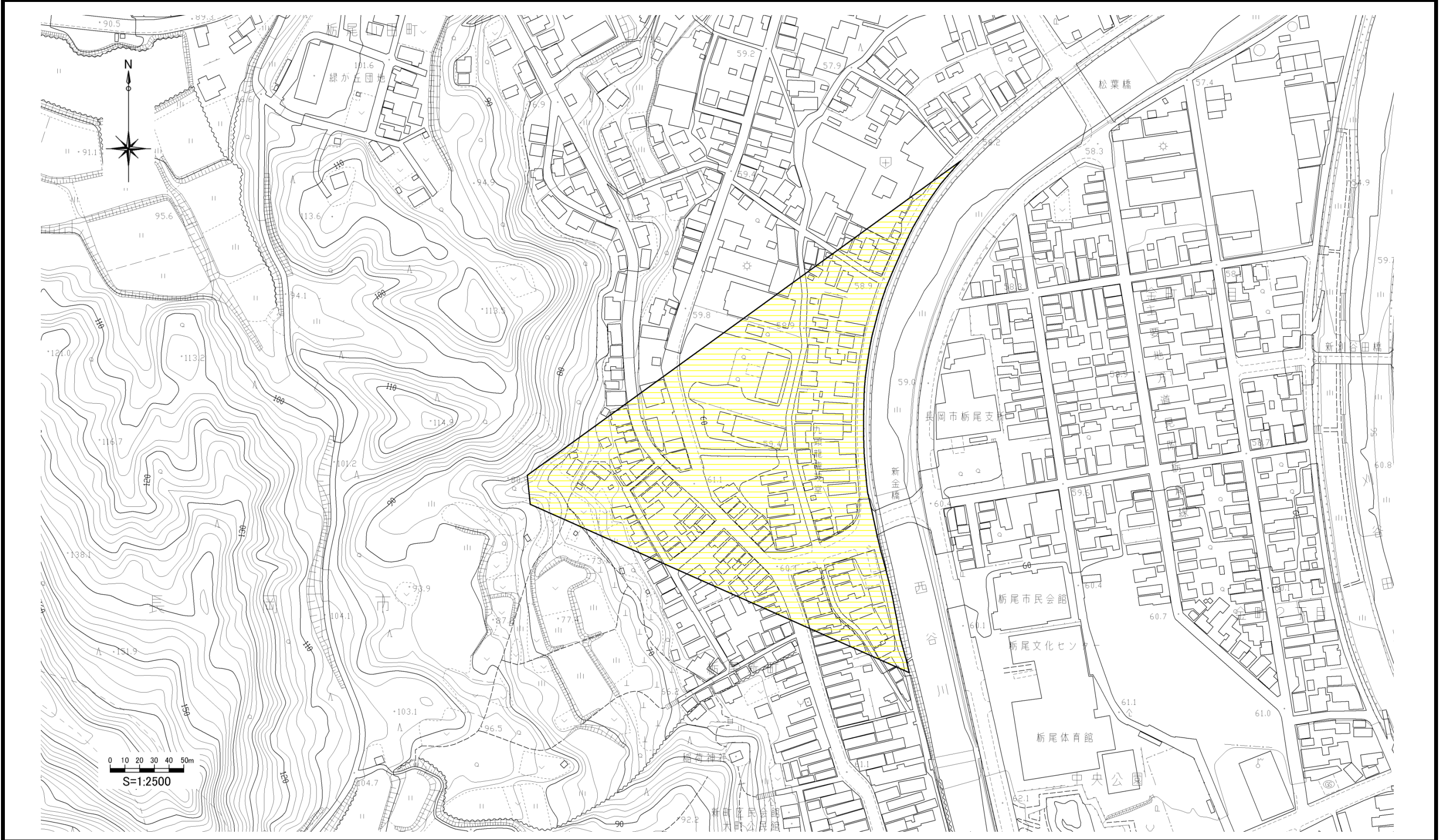


土砂災害警戒区域等の指定の公示に係る図書



様式－2(土)  土砂災害警戒区域・土砂災害特別警戒区域 区域図	土砂災害防止法施行令第二条の基準に該当する区域			  縮尺 1:2,500	自然現象 の種類	土石流	溪流番号	215- I -046
	土砂災害防止法 施行令第三条の 基準に該当する 区域	土石流の高さが1mを超える場合、建築物に作用する力が50kN/㎡を超える区域			告示番号	新潟県告示第718号	溪流名	荒町沢
		土石流の高さが1mを超える場合、建築物に作用する力が50kN/㎡以下の区域			告示年月日	平成29年6月6日	所在地	長岡市栃尾新町、栃尾町、栃尾山田町、栄町
		その他の区域						