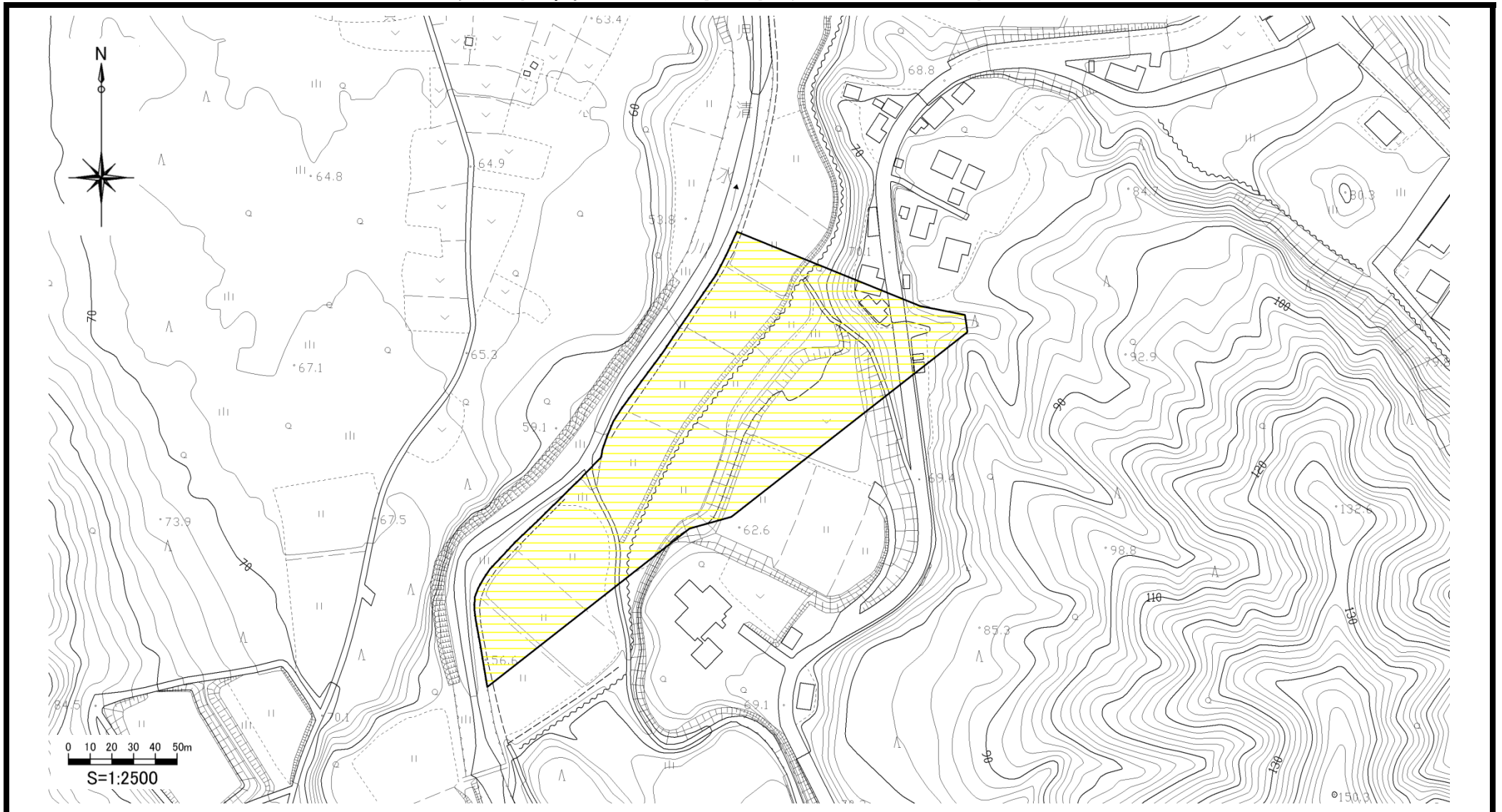


土砂災害警戒区域等の指定の公示に係る図書



様式-2(土)

土砂災害警戒区域・土砂災害特別警戒区域
区域図

土砂災害防止法施行令第二条の基準に該当する区域



自然現象
の種類

土石流

溪流番号

215-長岡-092

土砂災害防止法
施行令第三条の
基準に該当する
区域

土石流の高さが1mを超える場合、建築物に作用
する力が50kN/m²を超える区域



告示番号

新潟県告示第718号

溪流名

栃尾山田

土石流の高さが1mを超える場合、建築物に作用
する力が50kN/m²以下の区域



縮尺
1:2,500

告示年月日

平成29年6月6日

所在地

長岡市栃尾山田、小貫

その他の区域

