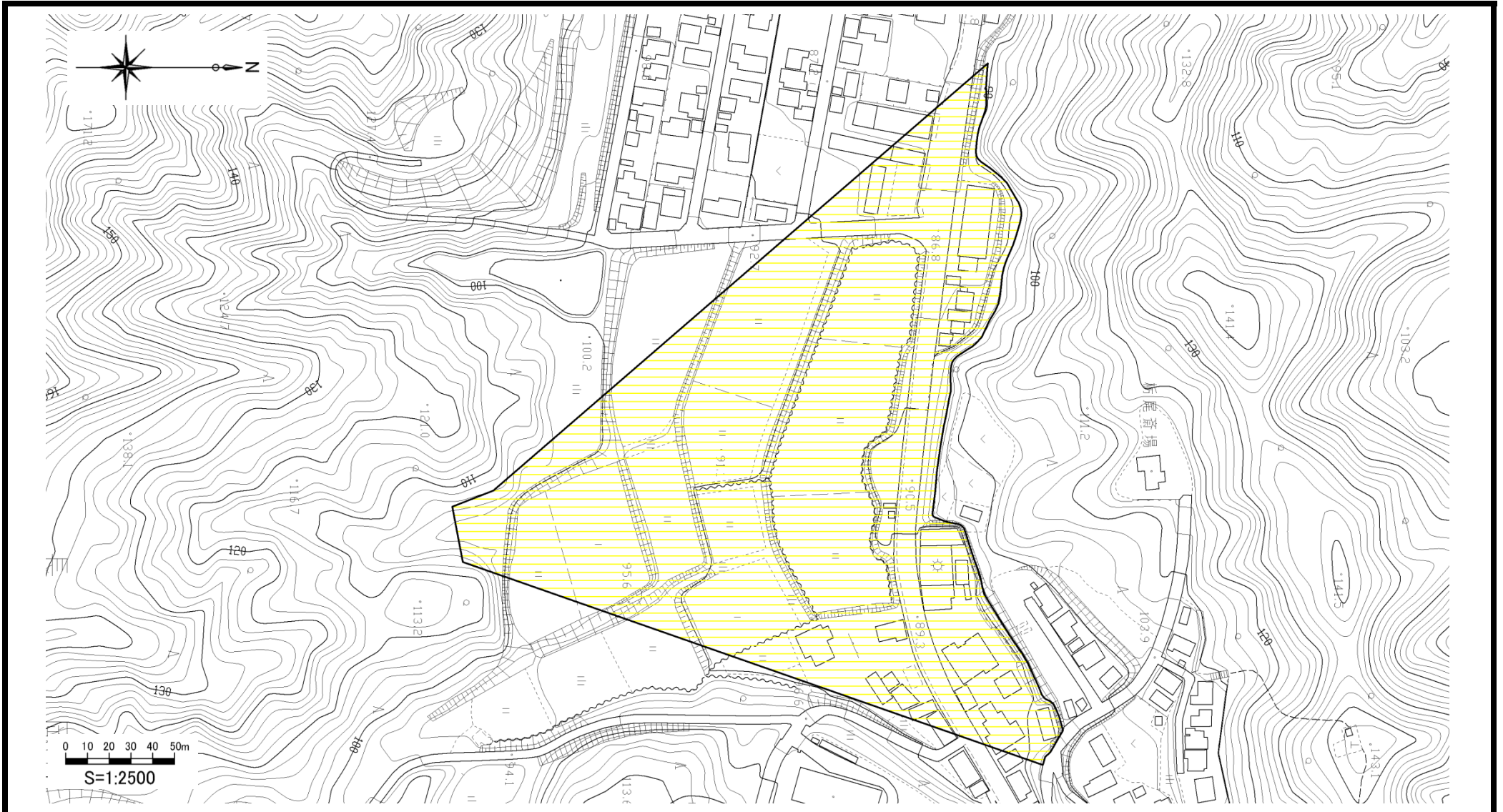


# 土砂災害警戒区域等の指定の公示に係る図書



様式-2(土) 土砂災害警戒区域・土砂災害特別警戒区域区域図	土砂災害防止法施行令第二条の基準に該当する区域			自然現象の種類 土石流	溪流番号 215-長岡-104
	土砂災害防止法施行令第三条の基準に該当する区域			告示番号 新潟県告示第718号	溪流名 栃尾山田町(2)
	その他の区域		縮尺 1:2,500	告示年月日 平成29年6月6日	所在地 長岡市栃尾山田町、栃尾町