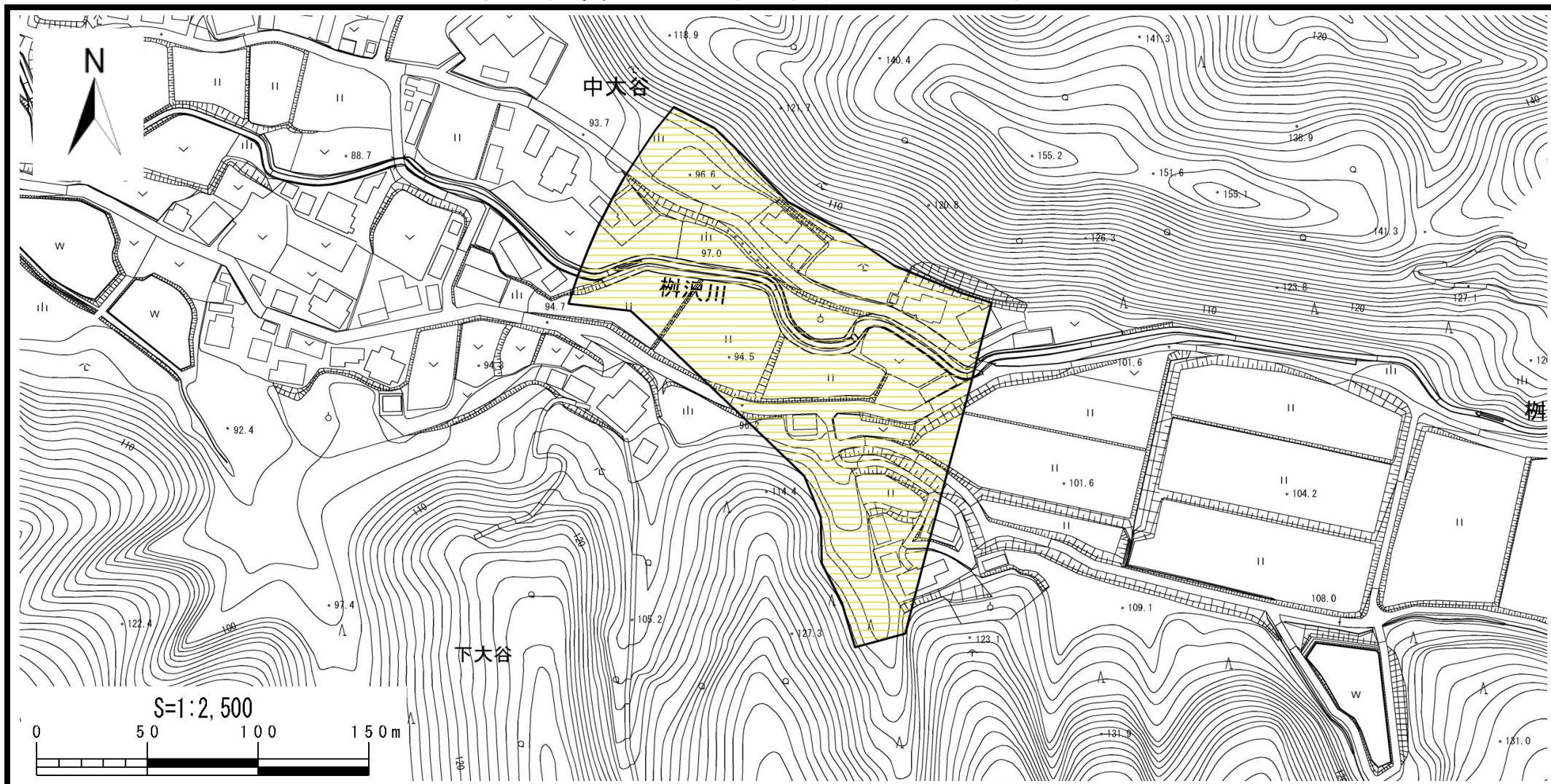


# 土砂災害警戒区域等の指定の公示に係る図書



様式-2(土) 土砂災害警戒区域 区域図	土砂災害防止法施行令第二条の基準に該当する区域			N  縮尺 S=1:2,500	自然現象の種類	土石流	溪流番号	209-三条-023
	土砂災害防止法施行令第三条の基準に該当する区域	土石流の高さが1mを超える場合、建築物に作用する力が50kN/m <sup>2</sup> を超える区域			告示番号		溪流名	ナカオオタニ(1) 中大谷(1)
		土石流の高さが1mを超える場合、建築物に作用する力が50kN/m <sup>2</sup> 以下の区域			告示年月日		所在地	カモシオオアザナカオオタニ 加茂市大字中大谷
	その他の区域							