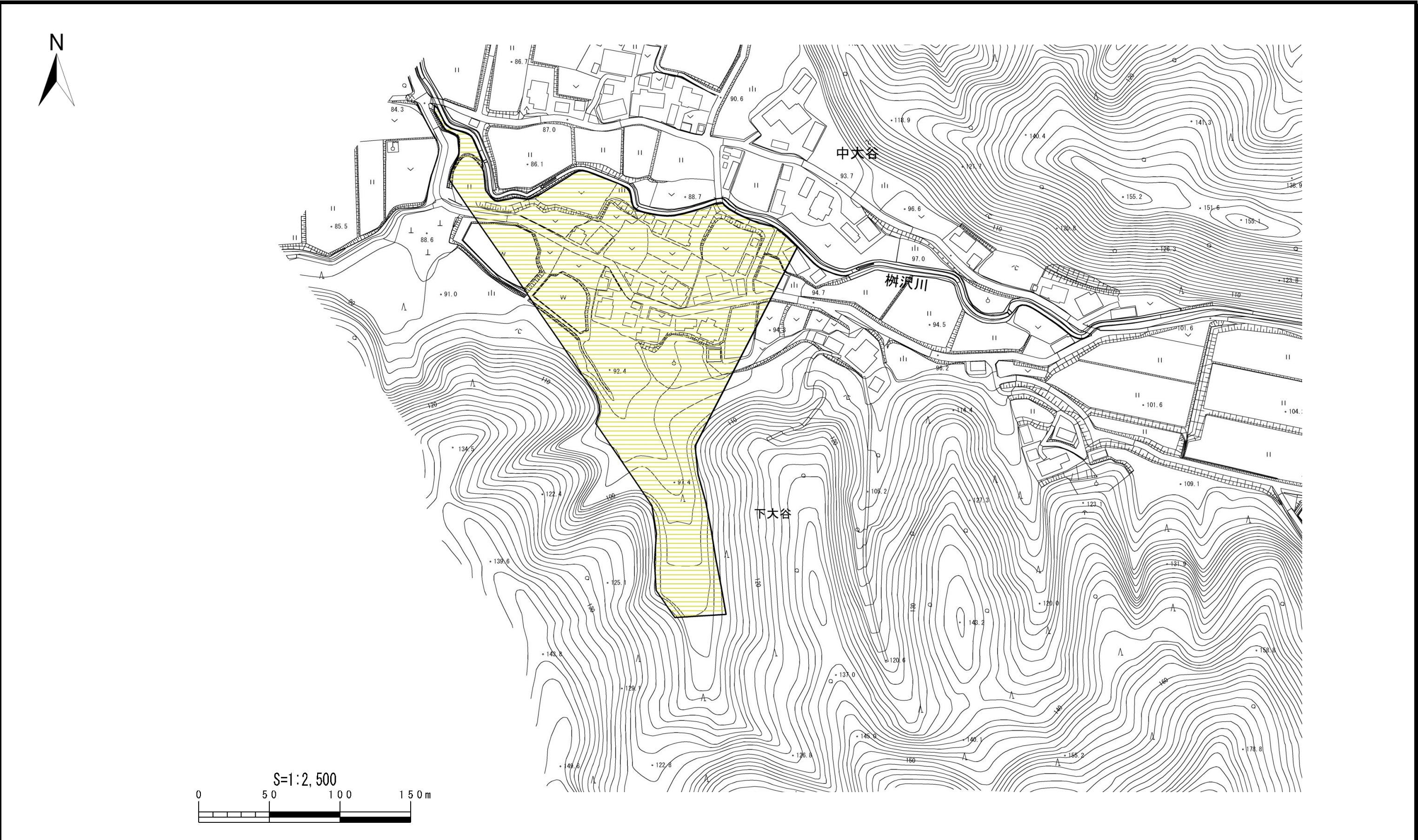


土砂災害警戒区域等の指定の公示に係る図書



様式－2(土) 土砂災害警戒区域 区域図	土砂災害防止法施行令第二条の基準に該当する区域		<div>N</div> <div>縮尺 1:2,500</div>	自然現象 の種類	土石流	溪流番号	209-Ⅰ-025
	土砂災害防止法 施行令第三条の 基準に該当する 区域	土石流の高さが1mを超える場合、建築物に作用する力が50kN/mを超える区域		告示番号		溪流名	ウラノサワ(2) 裏ノ沢(2)
		土石流の高さが1mを超える場合、建築物に作用する力が50kN/m以下の区域		告示年月日		所在地	カモシオオアザナカオオタニ 加茂市大字中大谷
		その他の区域					