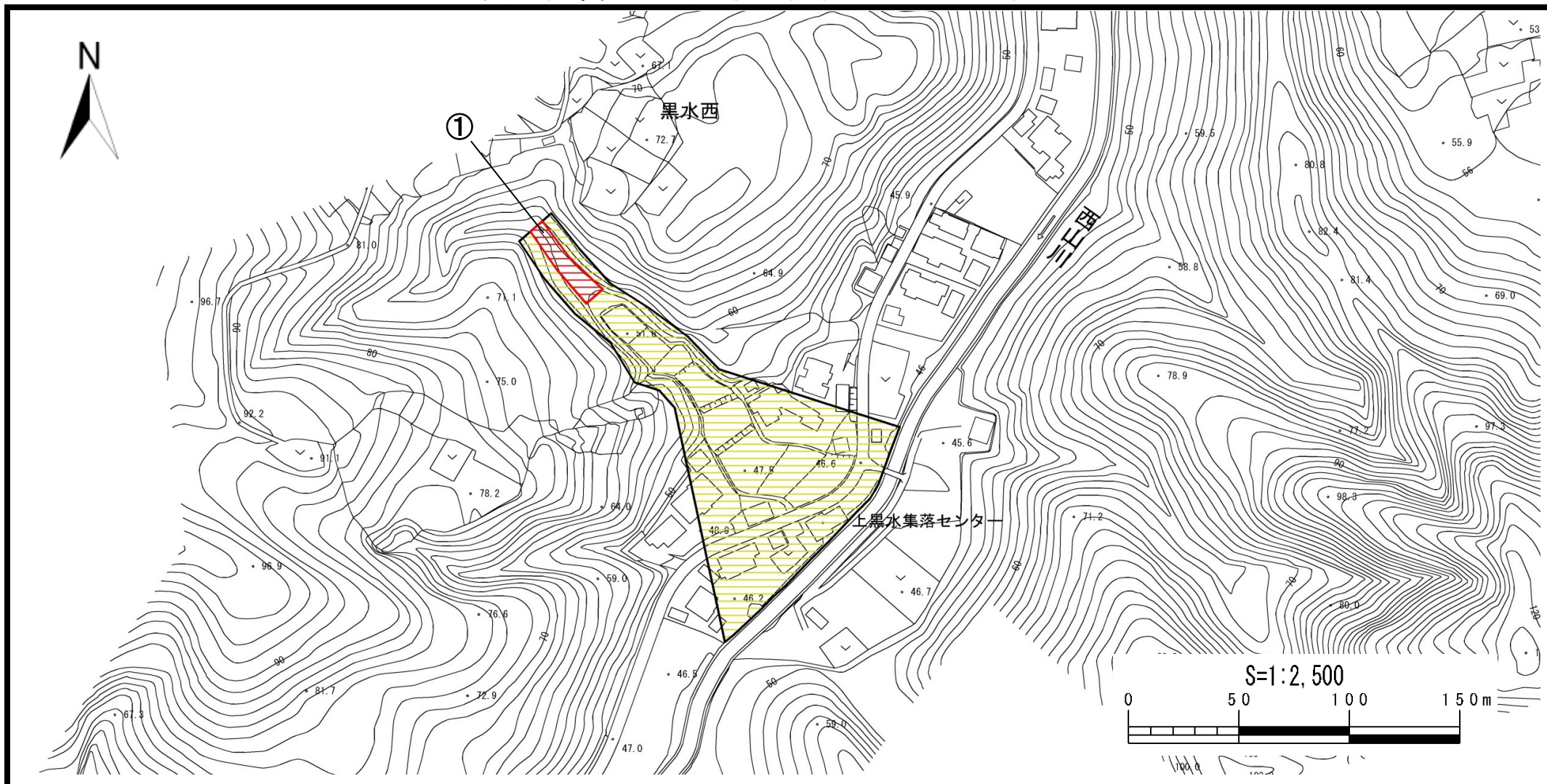


# 土砂災害警戒区域等の指定の公示に係る図書



様式-2(土) 土砂災害警戒区域・土砂災害特別警戒区域 区域図	土砂災害防止法施行令第二条の基準に該当する区域		N 縮尺 S=1:2,500	自然現象の種類	土石流	溪流番号	209-I-045
	土砂災害防止法施行令第三条の基準に該当する区域	土石流の高さが1mを超える場合、建築物に作用する力が50kN/m <sup>2</sup> を超える区域 土石流の高さが1mを超える場合、建築物に作用する力が50kN/m <sup>2</sup> 以下の区域 その他の区域		告示番号		溪流名	サワダサワ(3) 沢田沢(3)
				告示年月日		所在地	カモシオオアザクロミズ 加茂市大字黒水