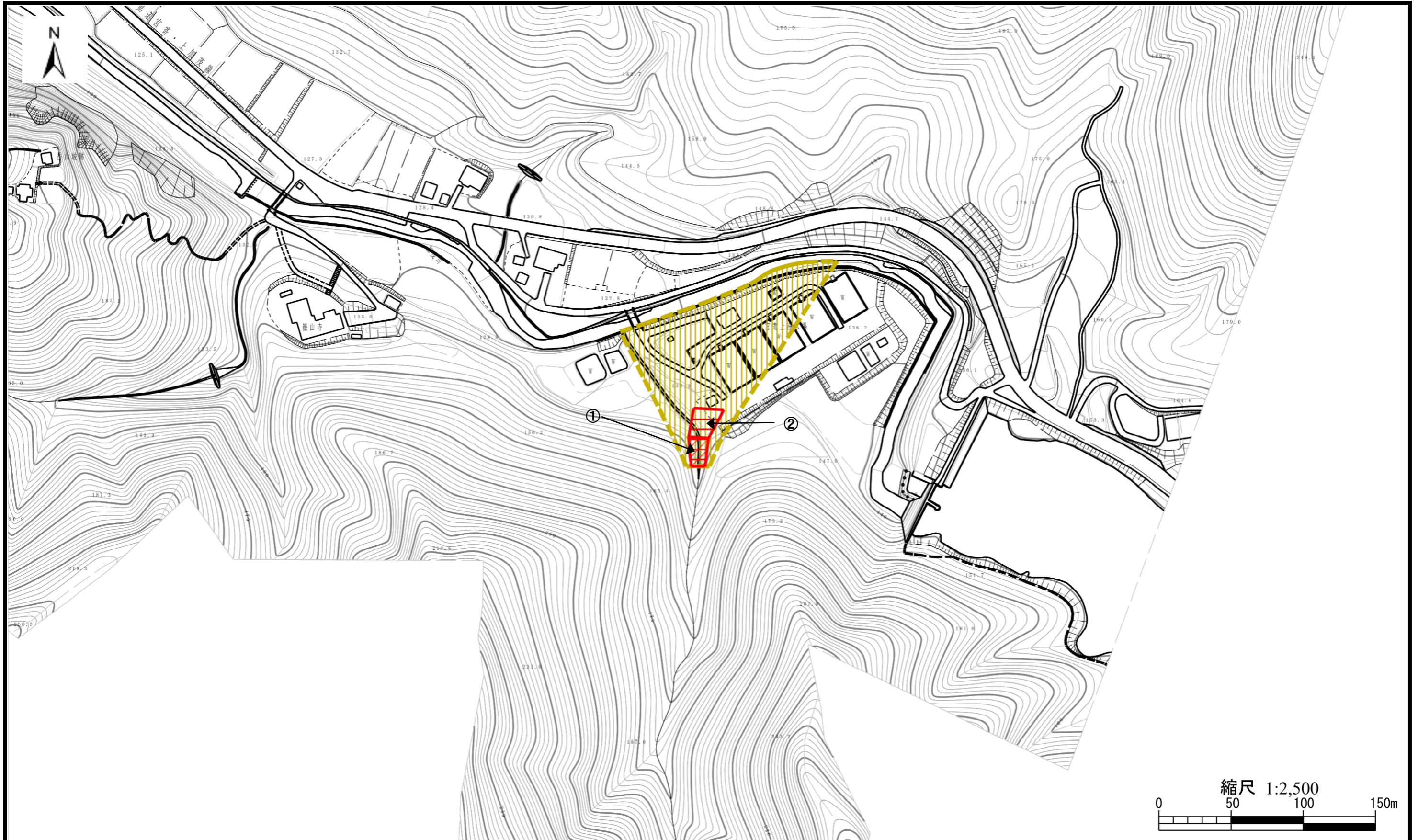


土砂災害警戒区域等の指定の公示に係る図書



様式-2(土) 土砂災害警戒区域・土砂災害特別警戒区域図	土砂災害防止法施行令第二条の基準に該当する区域		自然現象の種類 土石流	溪流番号 209-三条-036
	土砂災害防止法施行令第三条の基準に該当する区域			告示番号 宮寄上(6)
	その他の区域		告示年月日	所在地 加茂市大字宮寄上