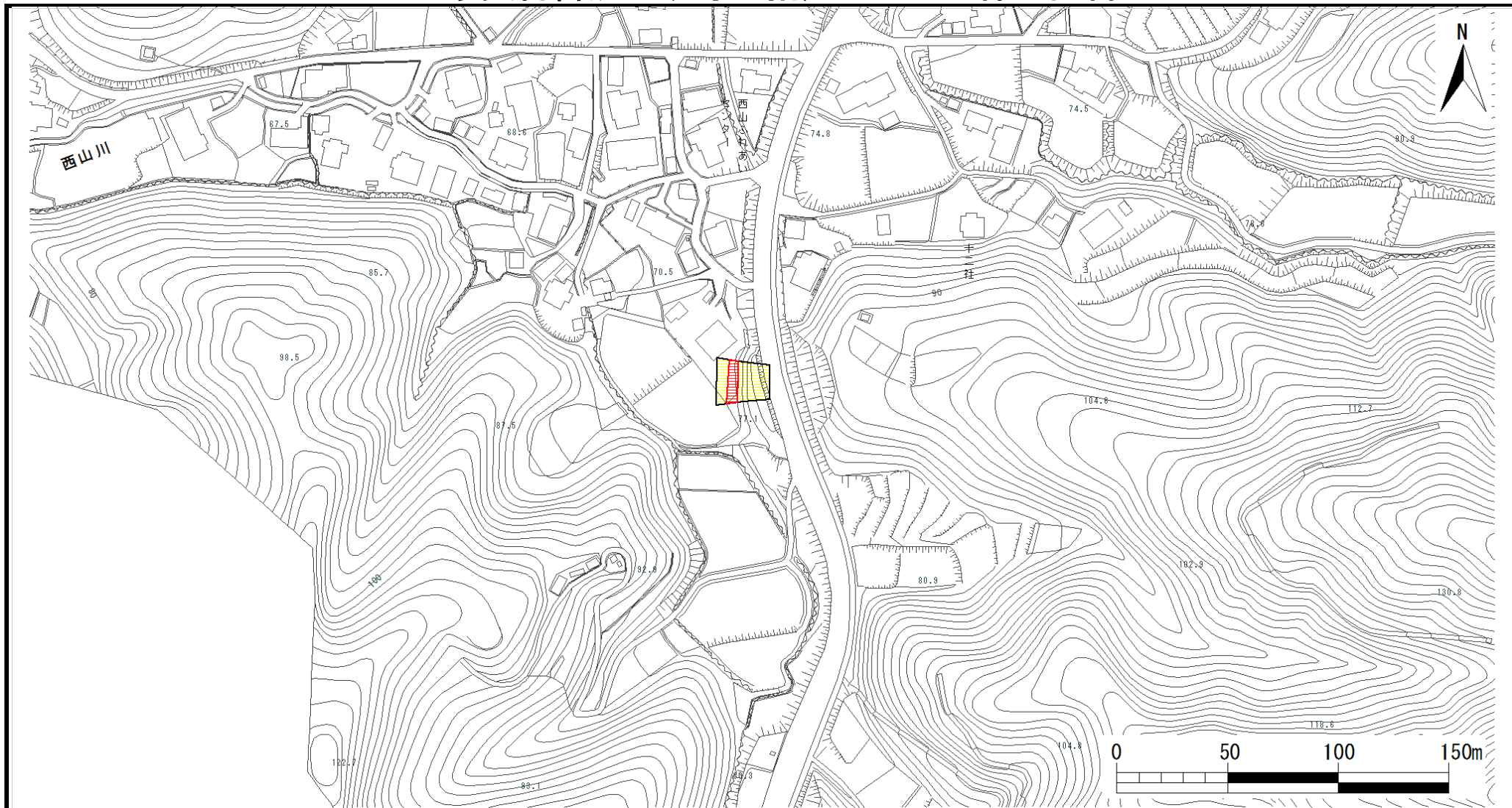






# 土砂災害警戒区域等の指定の公示に係る図書



様式 - 2 (急)

土砂災害警戒区域・  
土砂災害特別警戒区域  
区域図

土砂災害防止法施行令第二条の基準に該当する区域		 縮尺 1:2,500	自然現象の種類	急傾斜地の崩壊	箇所番号	Ⅱ-209.076(2598)
土砂災害防止法施行令第三条の基準に該当する区域			告示番号		箇所名	西山(9)
急傾斜地斜面内の区域			告示年月日		所在地	加茂市大字西山
土石等の(移動) 高さが1m以下の場合、土石等の移動による力が100kN/m <sup>2</sup> を超える区域						
土石等の堆積の高さが3mを超える区域						
それ以外の区域						