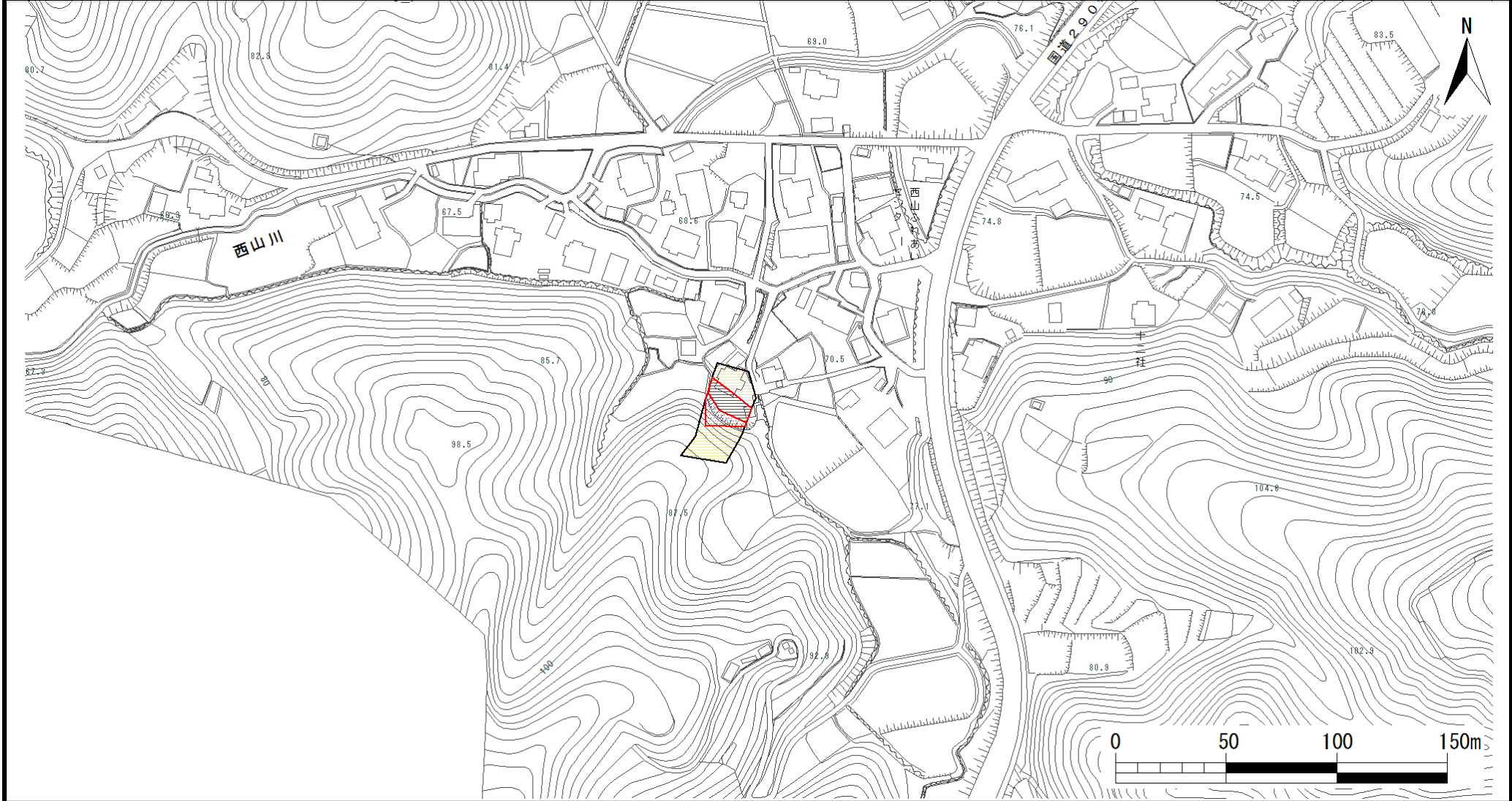



土砂災害警戒区域等の指定の公示に係る図書



様式－２（急） 土砂災害警戒区域・ 土砂災害特別警戒区域 区域図	土砂災害防止法施行令第二条の基準に該当する区域		 縮尺 1:2,500	自然現象 の種類	急傾斜地の崩壊	箇所番号	Ⅱ-209.075(2597)
	土砂災害防止法施行令 第三条の基準に該当する区域	急傾斜地斜面内の区域		告示番号		箇所名	西山(8)
		土石等の(移動) 高さが1m以下の場合、土石等の移動による力が100kN/m ² を超える区域		告示年月日		所在地	加茂市大字西山
		土石等の堆積の高さが3mを超える区域					
	それ以外の区域						