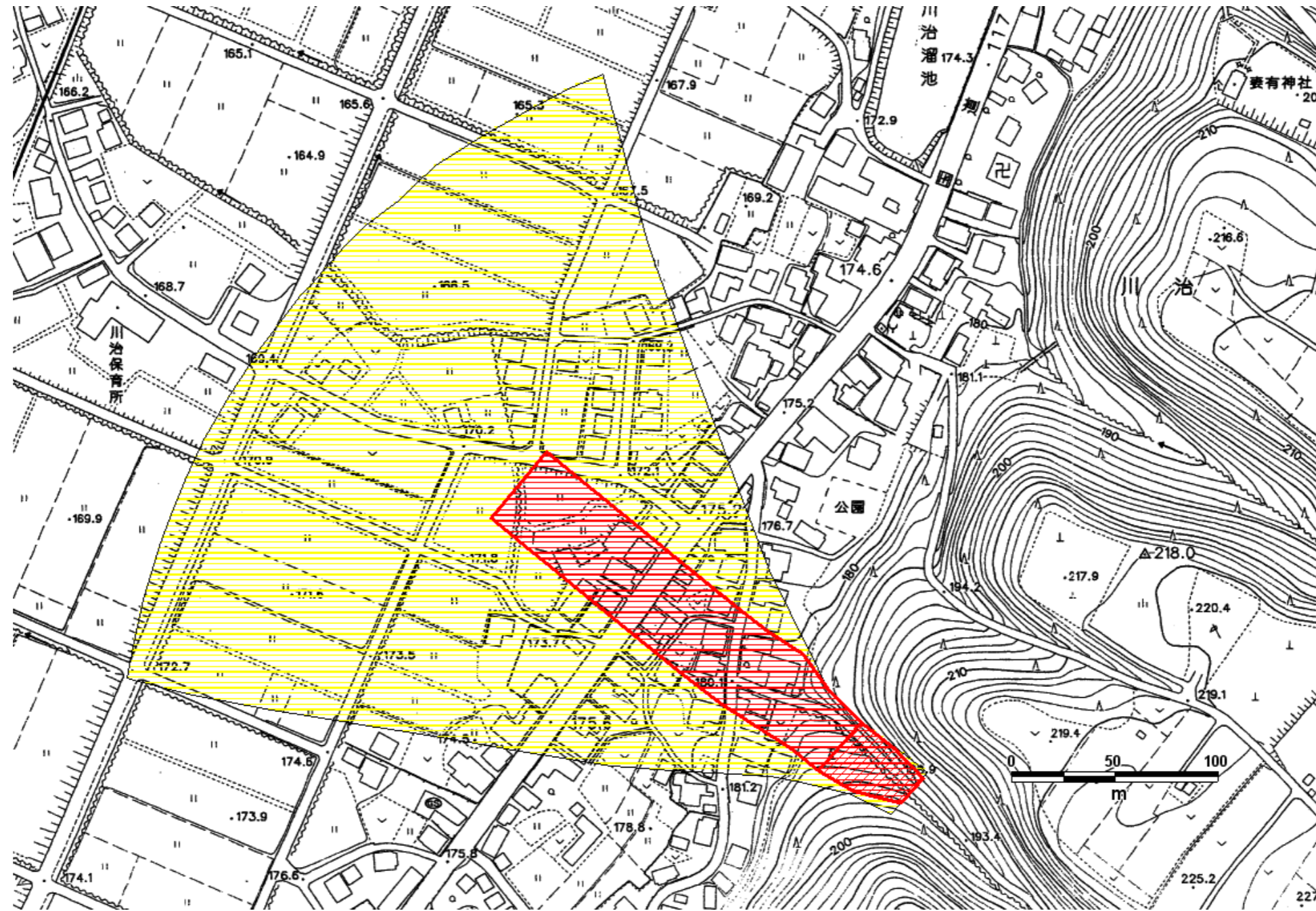


土砂災害警戒区域等の指定の公示に係る図書(その2)



様式-2(土) 土砂災害警戒区域・土砂災害特別警戒区域 区域図	土砂災害防止法施行令第二条の基準に該当する区域		N 縮尺 1:2,500	自然現象の種類	土石流	溪流番号	210- -041
	土砂災害防止法施行令第三条の基準に該当する区域			告示番号	新潟県告示第1700号(警戒区域) 新潟県告示第1701号(特別警戒区域)	溪流名	十二沢
	その他の区域			告示年月日	平成19年8月31日	所在地	十日町市川治上町第1、第2、川治中町