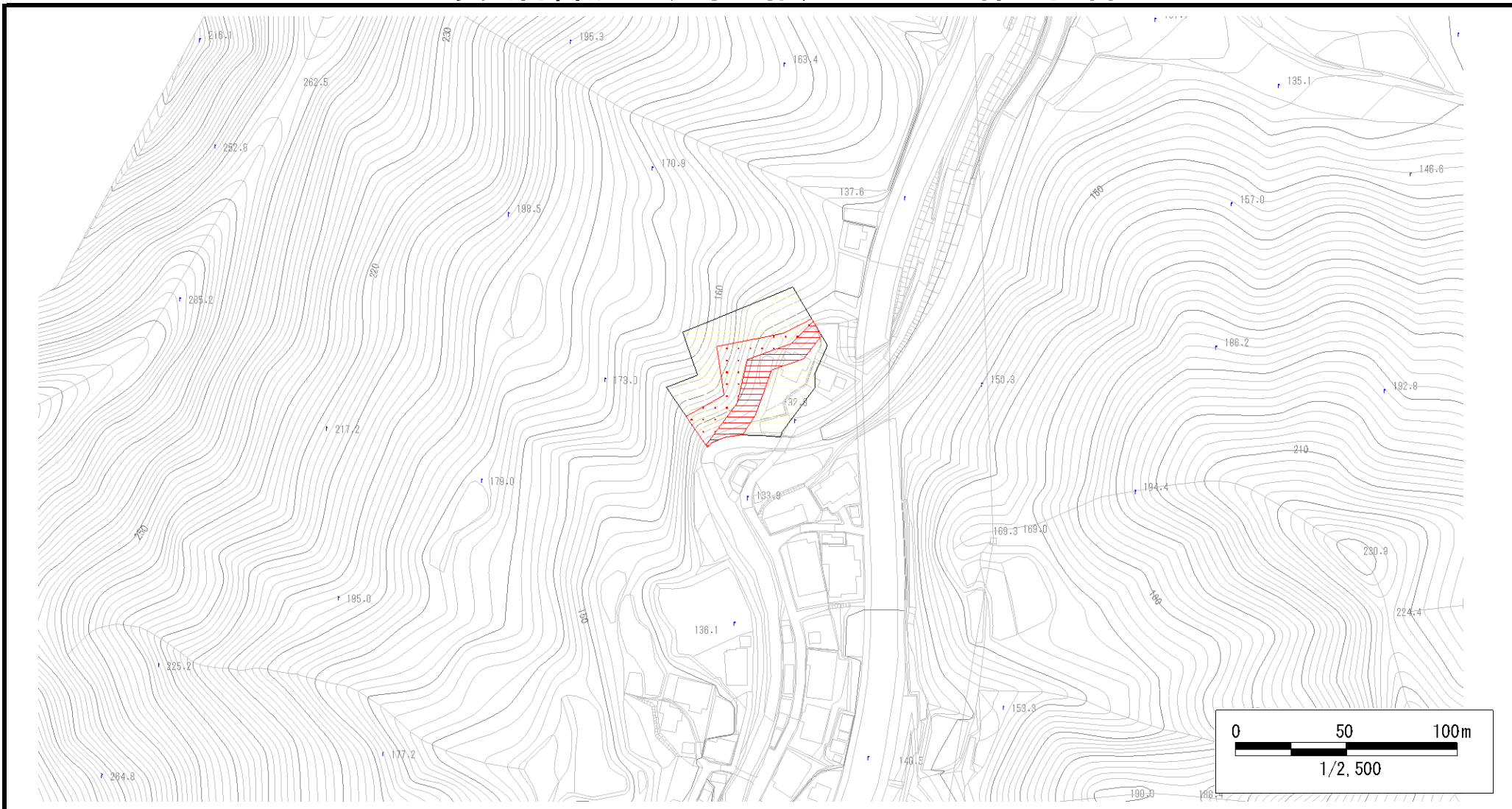


土砂災害警戒区域等の指定の公示に係る図書



様式 - 2 (急) 土砂災害警戒区域・ 土砂災害特別警戒区域 区域図	土砂災害防止法施行令第二条の基準に該当する区域		縮尺 1:2,500	自然現象の種類	急傾斜地の崩壊	箇所番号	村上-584.007	
	土砂災害防止法施行令 第三条の基準に該当する区域	急傾斜地斜面内の区域			告示番号	新潟県告示第581・582号	箇所名	ぶどう(1) 蒲萄(1)
		土石等の(移動) 高さが1m以下の場合、土石等の移動による力が 100kN/m^2 を超える区域			告示年月日	平成29年4月28日	所在地	むらかみし ぶどう 村上市蒲萄
		土石等の堆積の高さが3mを超える区域						
それ以外の区域								