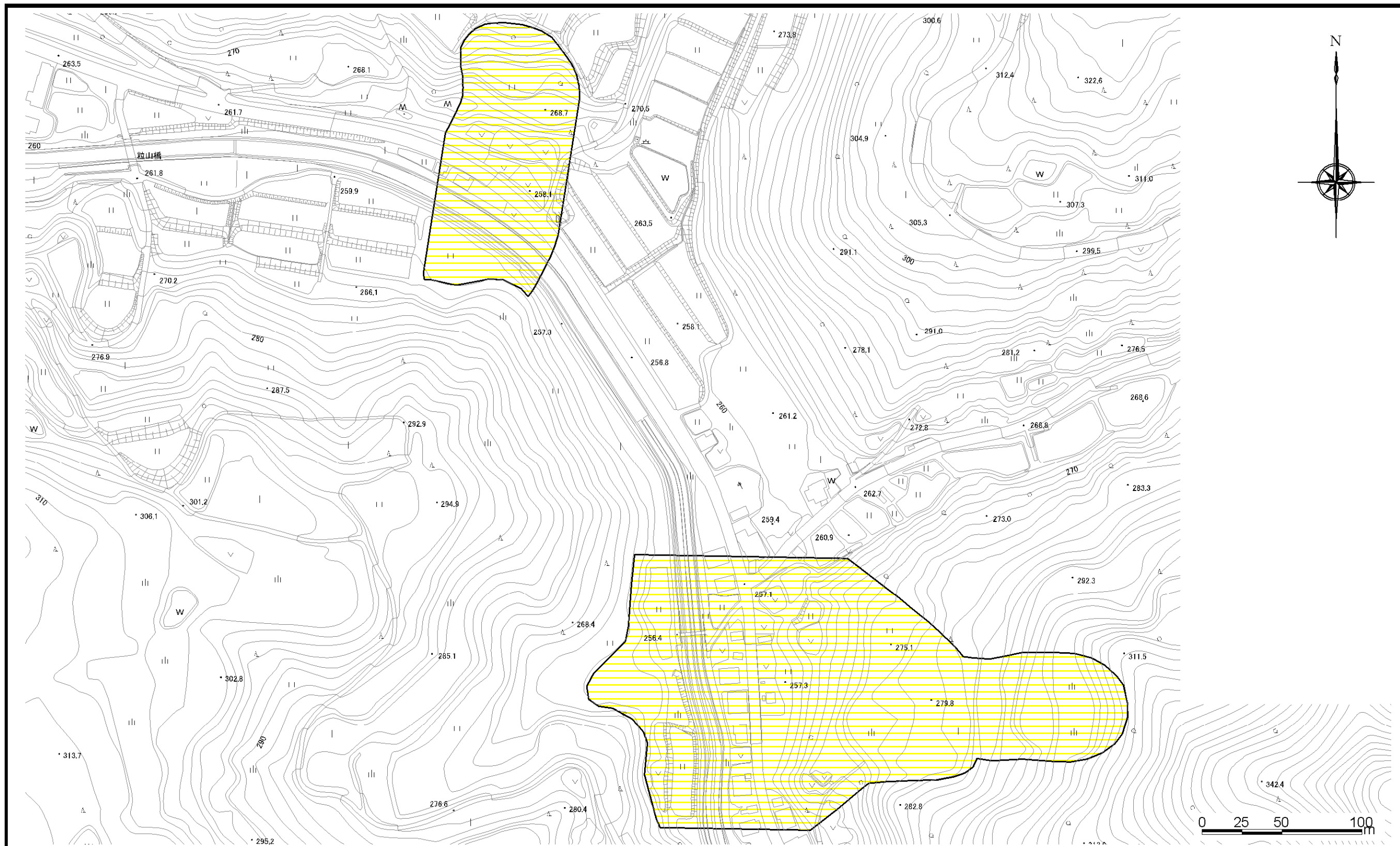


土砂災害警戒区域等の指定の公示に係る図書



様式-2(地)
土砂災害警戒区域・土砂災害特別警戒区域
区域図

土砂災害防止法施行令第二条の基準に該当する区域



土砂災害防止法施行令第三条の基準に該当する区域



地滑り地塊の滑りに伴って生じる土石等の移動による力 F_1
 $F_1 =$ (kN/m²)

縮尺
1:2,500

自然現象の種類	地滑り	箇所番号	N 62
告示番号	新潟県告示第359号	箇所名	室野
告示年月日	平成29年3月28日	所在地	十日町市室野