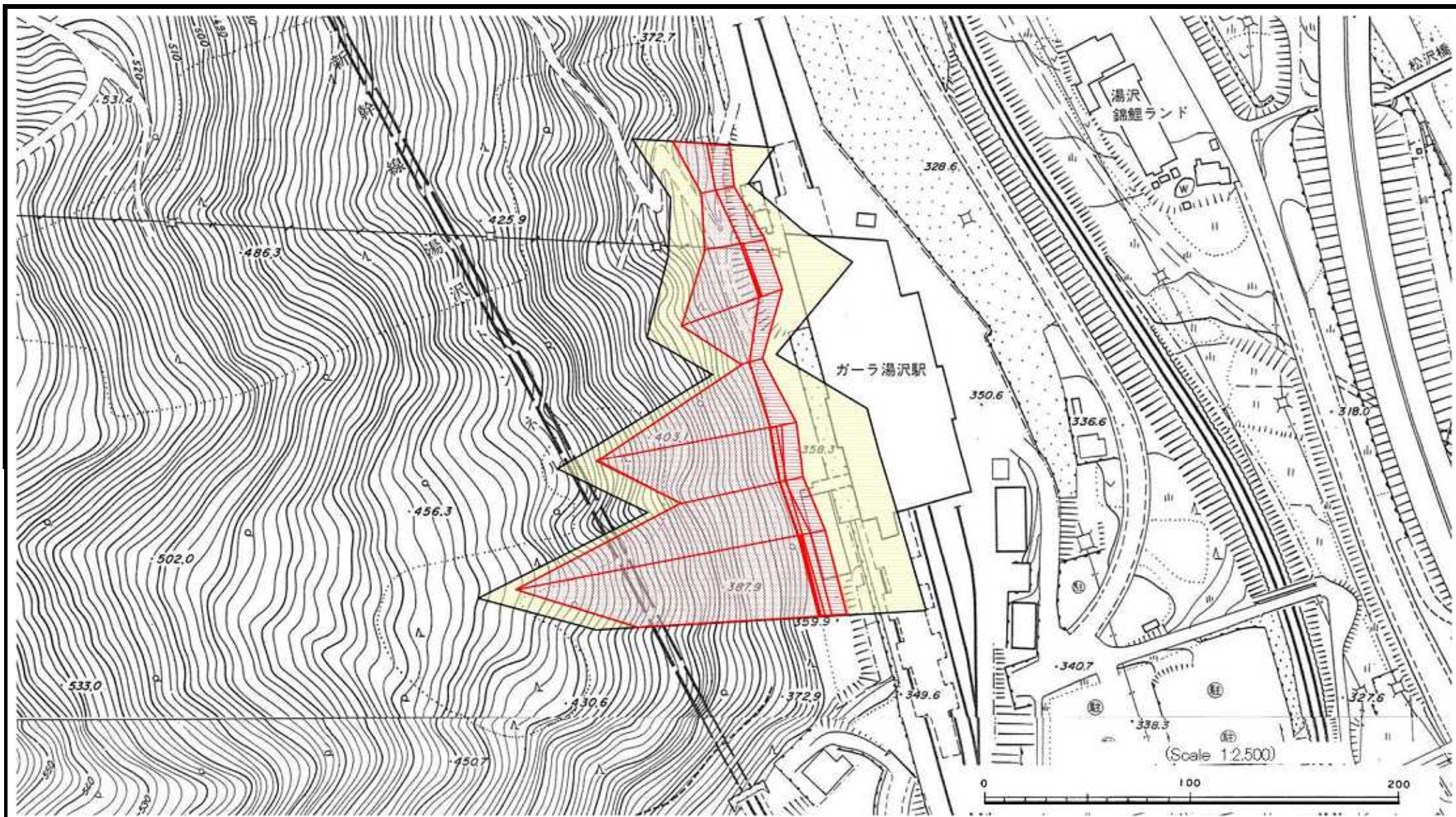


# 土砂災害警戒区域等の指定の公示に係る図書



様式 - 2 (急) 土砂災害警戒区域・土砂災害特別警戒区域区域図	土砂災害防止法施行令第二条の基準に該当する区域			自然現象の種類 急傾斜地の崩壊	箇所番号	-461.011				
	土砂災害防止法施行令第三条の基準に該当する区域	急傾斜地斜面内の区域			告示番号 新潟県告示第1123号(警戒区域) 新潟県告示第1124号(特別警戒区域)	箇所名	かやひら 茅平			
		土石等の(移動)高さが1m以下の場合、土石等の移動による力が100kN/m <sup>2</sup> を超える区域					告示年月日	平成18年7月21日	所在地	新潟県南魚沼郡湯沢町大字湯沢
		土石等の堆積の高さが3mを超える区域								
それ以外の区域		縮尺 1:2,500								