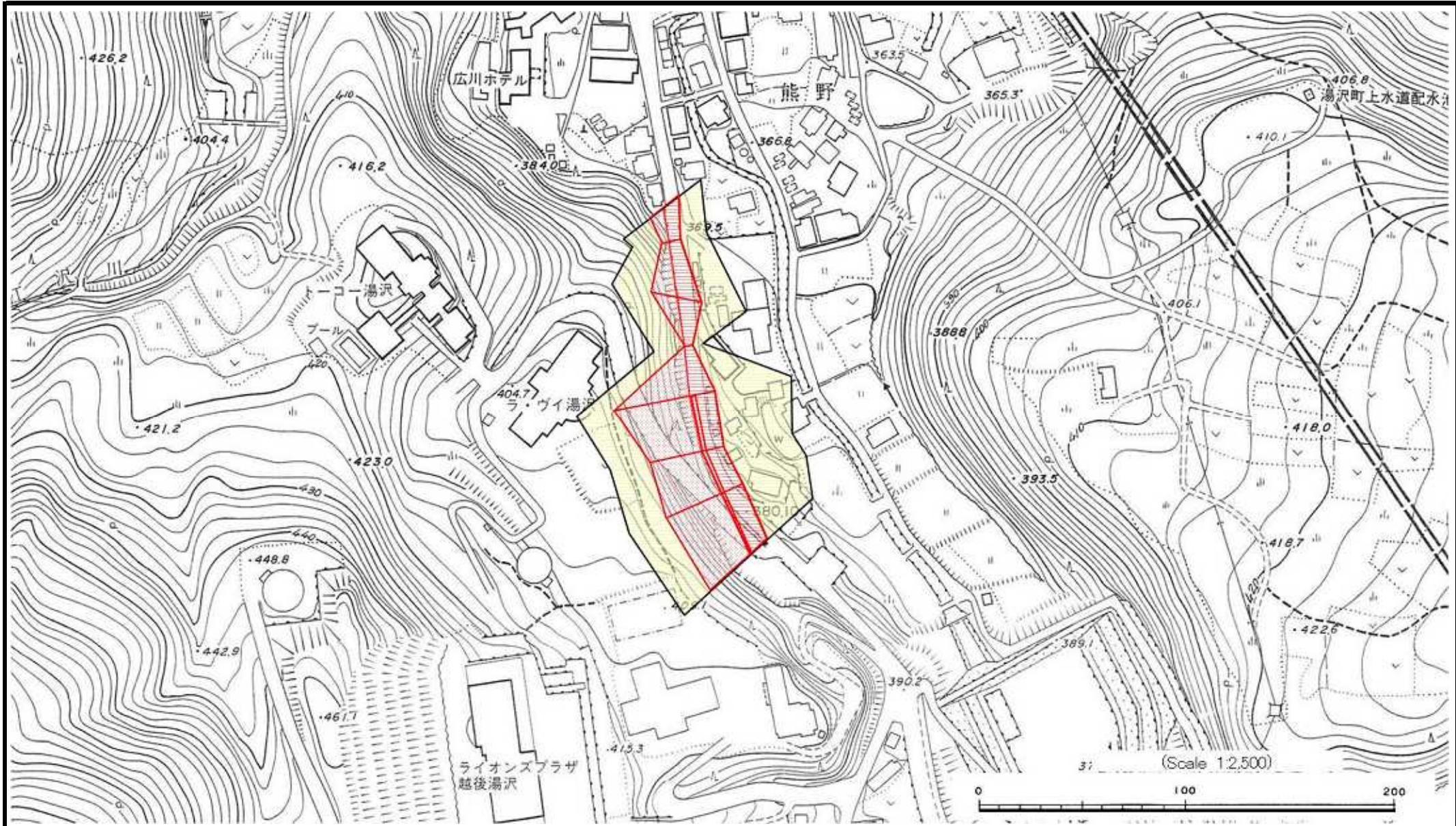


土砂災害警戒区域等の指定の公示に係る図書



様式 - 2 (急) 土砂災害警戒区域・土砂災害特別警戒区域区域図	土砂災害防止法施行令第二条の基準に該当する区域			自然現象の種類 急傾斜地の崩壊	箇所番号 -461.007
	土砂災害防止法施行令第三条の基準に該当する区域				
		急傾斜地斜面内の区域		告示年月日 平成18年7月21日	箇所名 かみ(まの)上熊野(2)
		土石等の(移動)高さが1m以下の場合、土石等の移動による力が100kN/m ² を超える区域			
		土石等の堆積の高さが3mを超える区域			
		それ以外の区域			