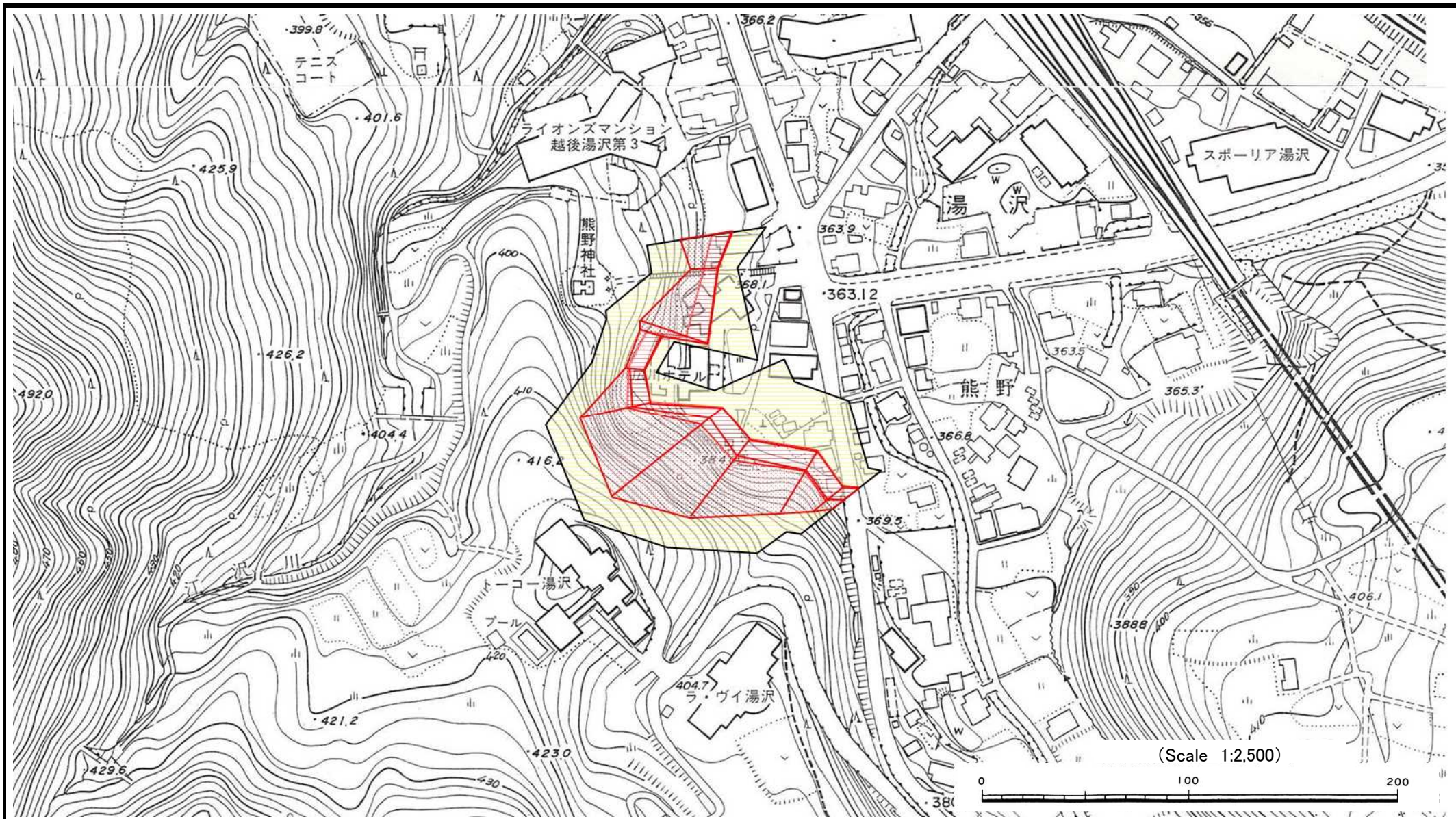


# 土砂災害警戒区域等の指定の公示に係る図書



様式-2(急) 土砂災害警戒区域・土砂災害特別警戒区域区域図	土砂災害防止法施行令第二条の基準に該当する区域		N 縮尺 1:2,500	自然現象の種類	急傾斜地の崩壊	箇所番号	I-461.006
	急傾斜地斜面内の区域			告示番号	新潟県告示 第1123(Y)・1362(R)号	箇所名	上熊野(1)
	土砂災害防止法施行令第三条の基準に該当する区域			告示年月日	平成18年7月21日(Y) 平成30年12月21日(R)	所在地	南魚沼郡湯沢町大字湯沢
	土砂等の(移動)高さが1m以下の場合、土砂等の移動による力が100kN/m <sup>2</sup> を超える区域						
	土砂等の堆積の高さが3mを超える区域						
	それ以外の区域						