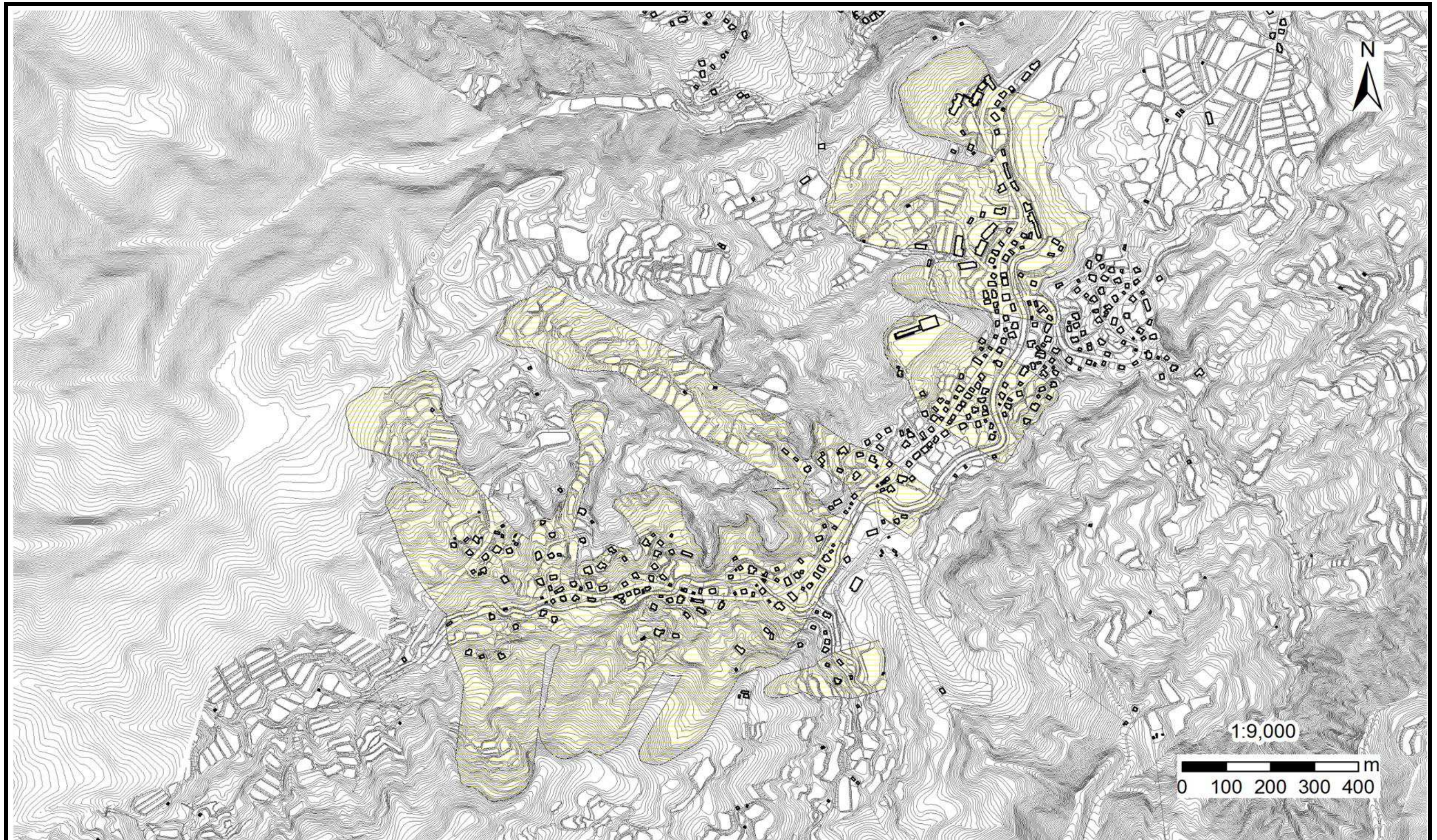


土砂災害警戒区域等の指定の公示に係る図書



様式-2(地) 土砂災害警戒区域・土砂災害特別警戒区域 区域図	土砂災害防止法施行令第二条の基準に該当する区域		N 	自然現象の種類	地滑り	箇所番号	R 524.19
	土砂災害防止法施行令第三条の基準に該当する区域			告示番号	新潟県告示第270号	箇所名	天水越地区
	地滑り地塊の滑りに伴って生じる土石等の移動による力 F_1 $F_1 =$ (kN/m ²)			縮尺 1:9,000	告示年月日	平成29年3月14日	所在地