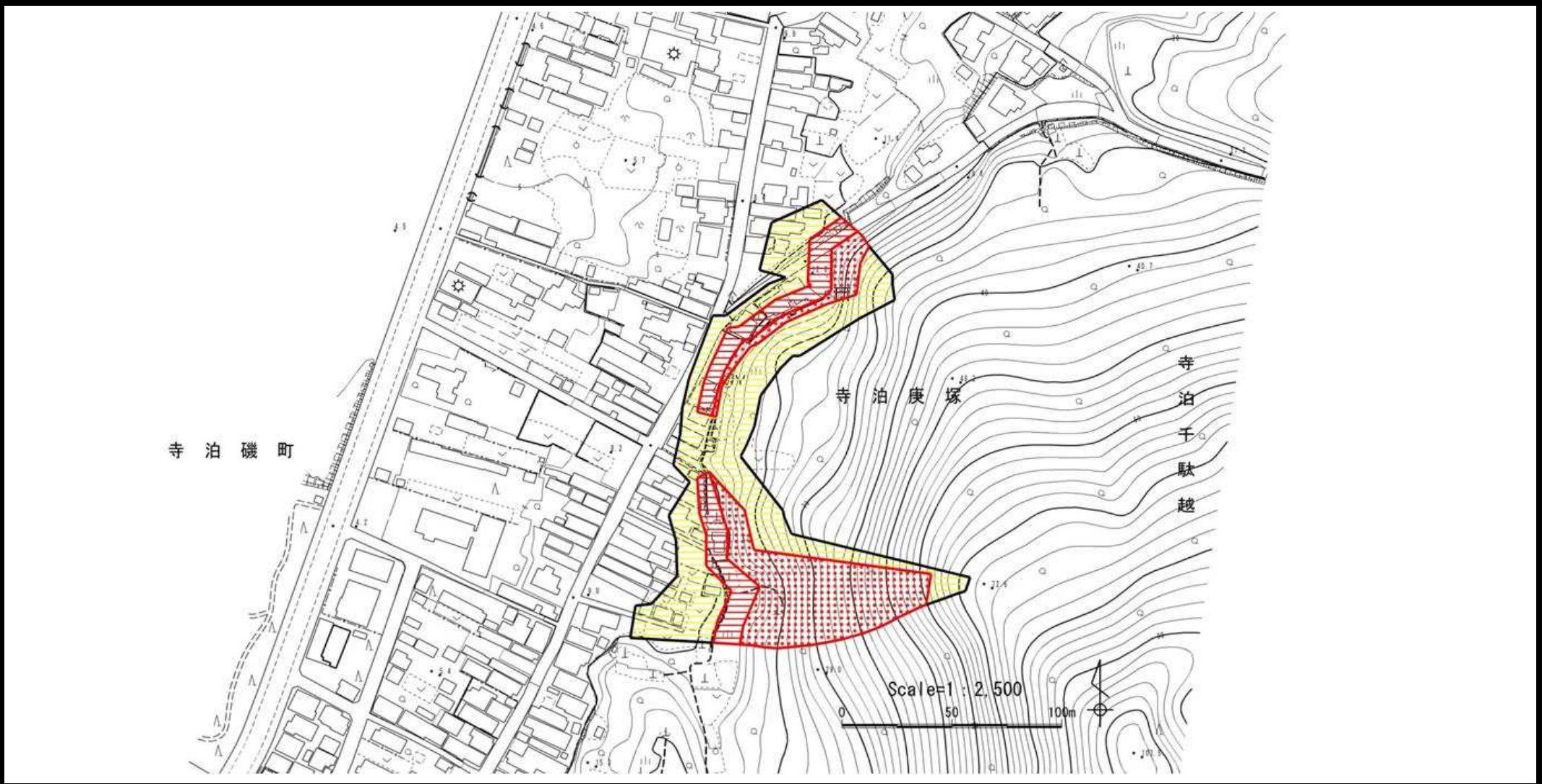



土砂災害警戒区域等の指定の公示に係る図書



様式－2(急)  土砂災害警戒区域・土砂災害特別警戒区域 区域図	土砂災害防止法施行令第二条の基準に該当する区域		  縮尺 S=1:2,500	自然現象 の種類	急傾斜地の崩壊	箇所番号	I-406.027(0750)
	土砂災害防止 法施行令第三 条の基準に該 当する区域	急傾斜地斜面内の区域		告示番号	新潟県告示第250・251号	箇所名	磯町
		土石等の(移動)高さが1m以下の場合、土石等 の移動による力が100kN/m <sup>2</sup> を超える区域		告示年月日	平成29年3月10日	所在地	長岡市寺泊磯町、寺泊白岩、寺泊庚塚
		土石等の堆積の高さが3mを超える区域					
		それ以外の区域					