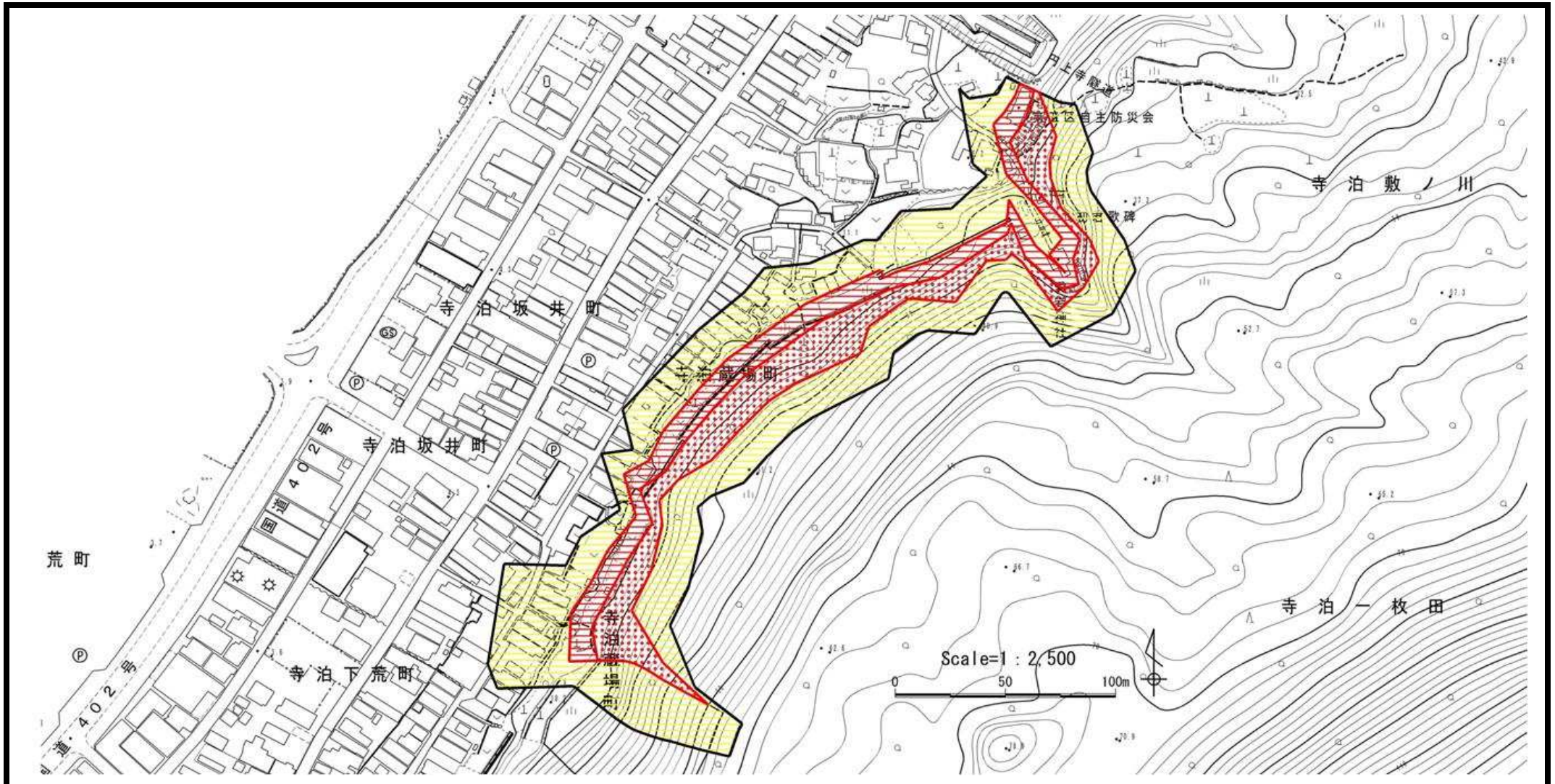


土砂災害警戒区域等の指定の公示に係る図書



様式-2(急) 土砂災害警戒区域・土砂災害特別警戒区域 区域図	土砂災害防止法施行令第二条の基準に該当する区域		N 縮尺 S=1:2,500	自然現象の種類	急傾斜地の崩壊	箇所番号	I-406.028(0751)	
	急傾斜地斜面内の区域			告示番号	新潟県告示第250・251号	箇所名	蔵場町	
	土砂災害防止法施行令第三条の基準に該当する区域			告示年月日	平成29年3月10日	所在地	長岡市寺泊磯町、寺泊蔵場町、寺泊一枚田、寺泊鼠山、寺泊敷ノ川	
	土砂災害防止法施行令第三条の基準に該当する区域							
土砂災害防止法施行令第三条の基準に該当する区域		それ以外の区域						