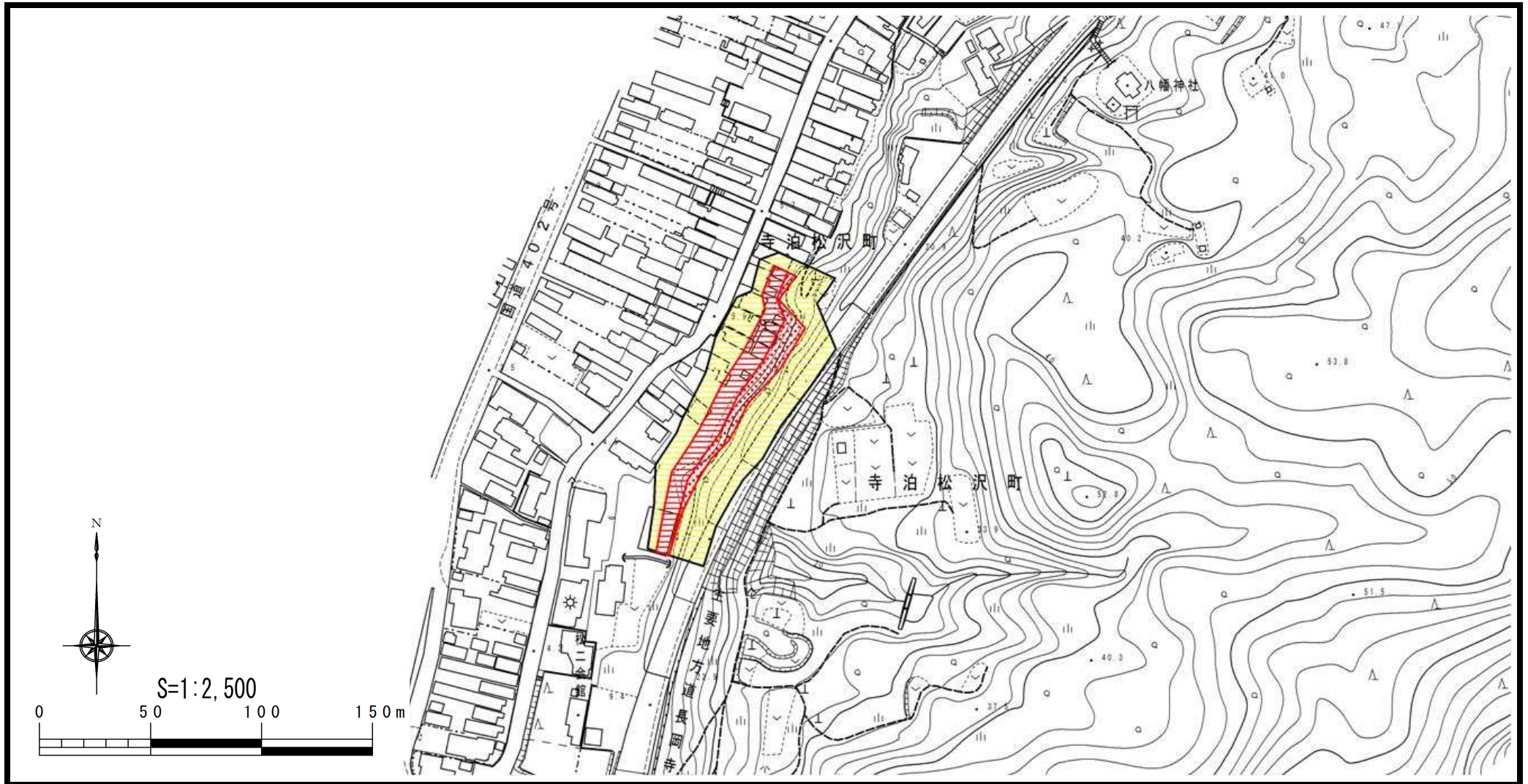


# 土砂災害警戒区域等の指定の公示に係る図書



<b>様式-2(急)</b> 土砂災害警戒区域・土砂災害特別警戒区域 区域図	土砂災害防止法施行令第二条の基準に該当する区域		N  縮尺 S=1:2,500	自然現象の種類	急傾斜地の崩壊	箇所番号	与板-406.094
	土砂災害防止法施行令第三条の基準に該当する区域 急傾斜地斜面内の区域 土石等の(移動)高さが1m以下の場合、土石等の移動による力が100kN/m <sup>2</sup> を超える区域 土石等の堆積の高さが3mを超える区域 それ以外の区域	告示番号		新潟県告示第250・251号	箇所名	松沢町	
		告示年月日		平成29年3月10日	所在地	長岡市寺泊松沢町	