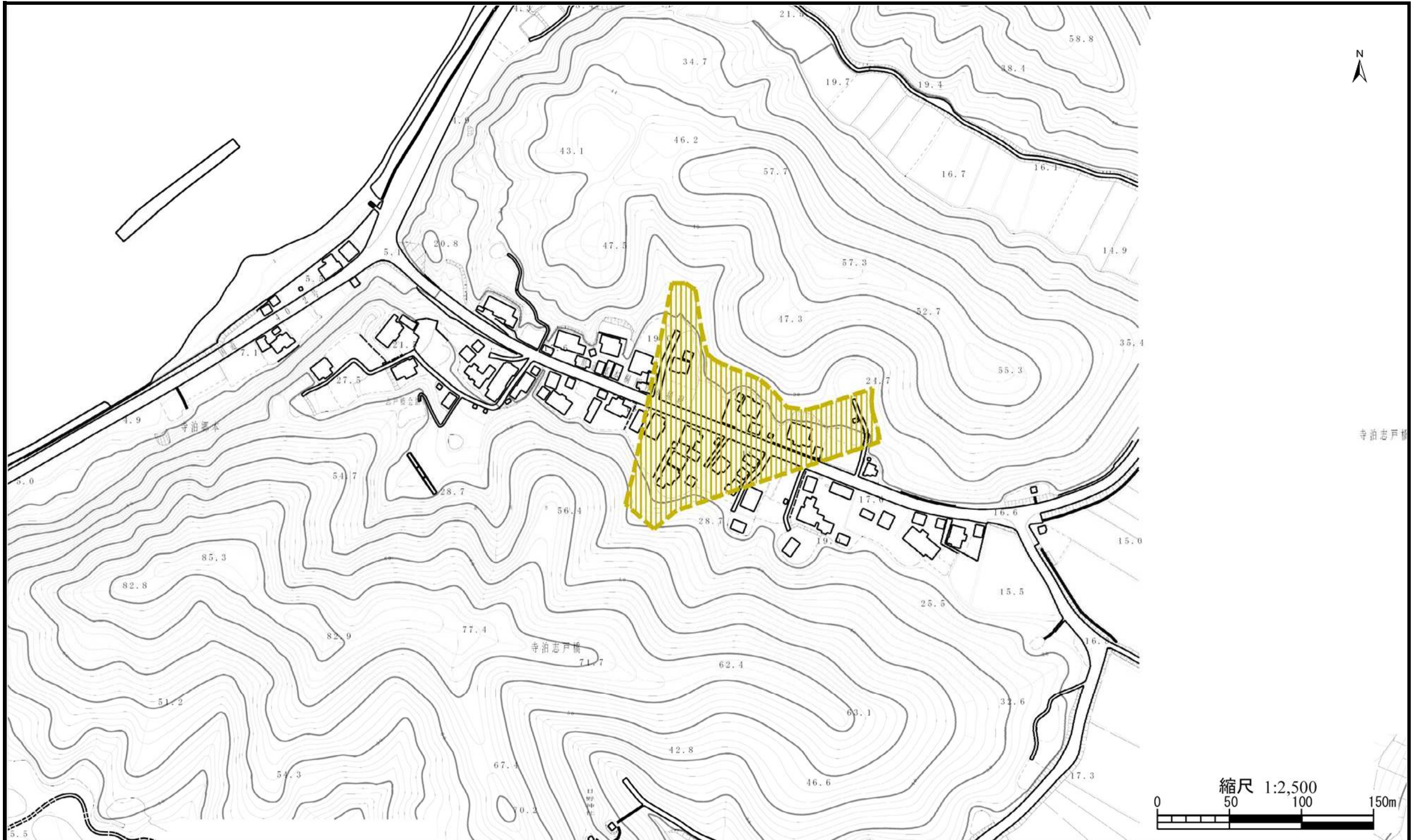


土砂災害警戒区域等の指定の公示に係る図書



様式-2(土) 土砂災害警戒区域・土砂災害特別警戒区域図	土砂災害防止法施行令第二条の基準に該当する区域			自然現象の種類 土石流	溪流番号 406-I-010
	土砂災害防止法施行令第三条の基準に該当する区域	土石流の高さが1mを超える場合、建築物に作用する力が50kN/m ² を超える区域 土石流の高さが1mを超える場合、建築物に作用する力が50kN/m ² 以下の区域			
	その他の区域		告示年月日 平成29年3月10日	溪流名 居村沢	
					縮尺 1:2,500