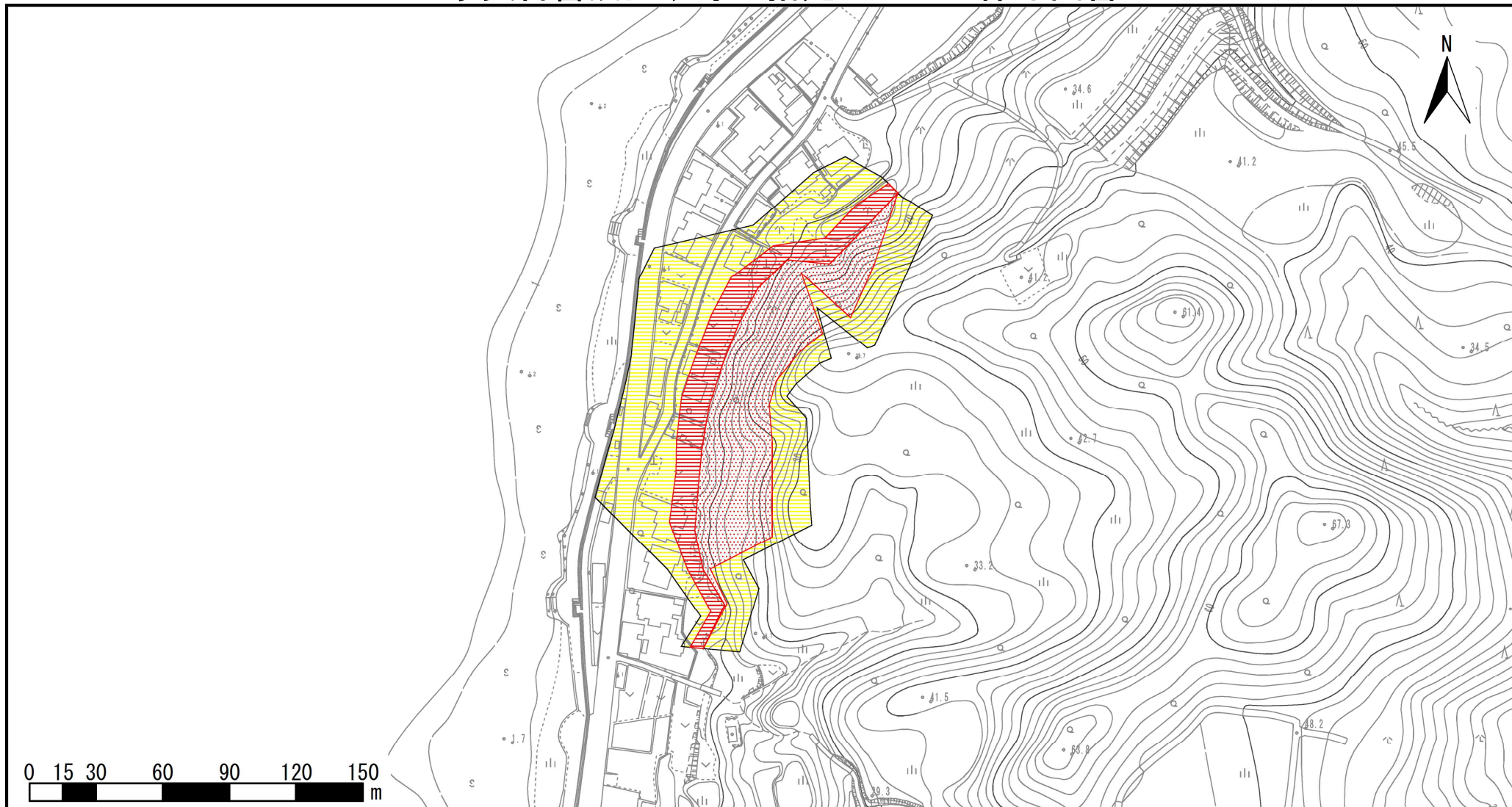


# 土砂災害警戒区域等の指定の公示に係る図書



様式-2 (急)

土砂災害防止法施行令第二条の基準に該当する区域



自然現象の種類

急傾斜地の崩壊

箇所番号

I-406.047(2072)

土砂災害警戒区域・  
土砂災害特別警戒区域  
区域図

土砂災害防止法施行令  
第三条の基準に該当する区域

急傾斜地斜面内の区域



縮尺  
1:2,500

告示番号

新潟県告示第250号・251号

箇所名

七ツ石

土石等の(移動) 高さが1m以下の場合、土石等の移動による力が100kN/m<sup>2</sup>を超える区域



告示年月日

平成29年3月10日

所在地

長岡市寺泊郷本

土石等の堆積の高さが3mを超える区域

それ以外の区域