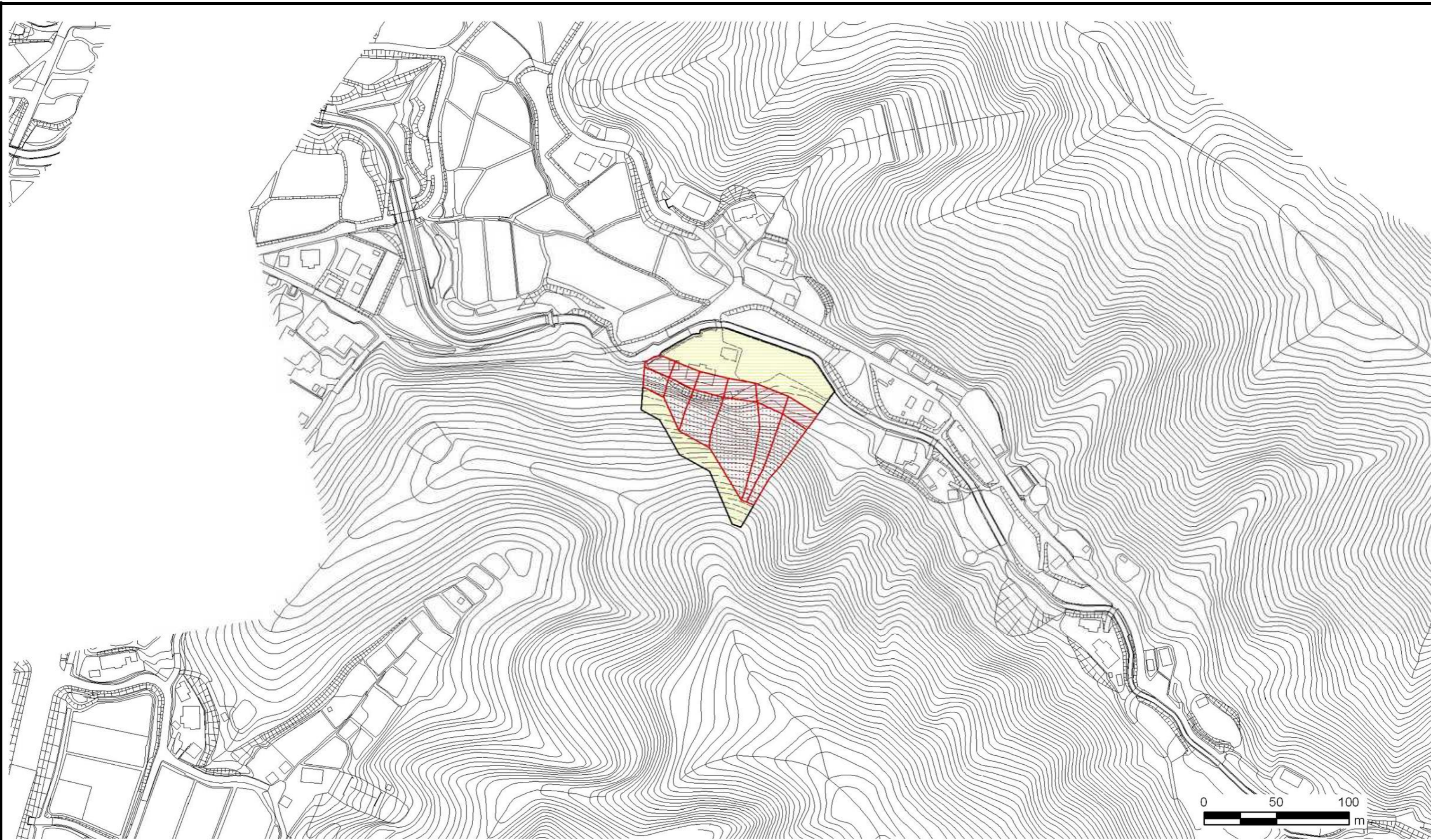






土砂災害警戒区域等の指定の公示に係る図書



様式 - 2 (急) 土砂災害警戒区域・土砂災害特別警戒区域区域図	土砂災害防止法施行令第二条の基準に該当する区域			自然現象の種類 急傾斜地の崩壊	箇所番号	-505.036
	土砂災害防止法施行令第三条の基準に該当する区域	急傾斜地斜面内の区域			告示番号 新潟県告示第205・206号	箇所名
土石等の(移動)高さが1m以下の場合、土石等の移動による力が100kN/m <sup>2</sup> を越える区域			告示年月日 平成23年3月1日	所在地		柏崎市西山町別山
土石等の堆積の高さが3mを越える区域				縮尺 1:2,500		
	それ以外の区域	