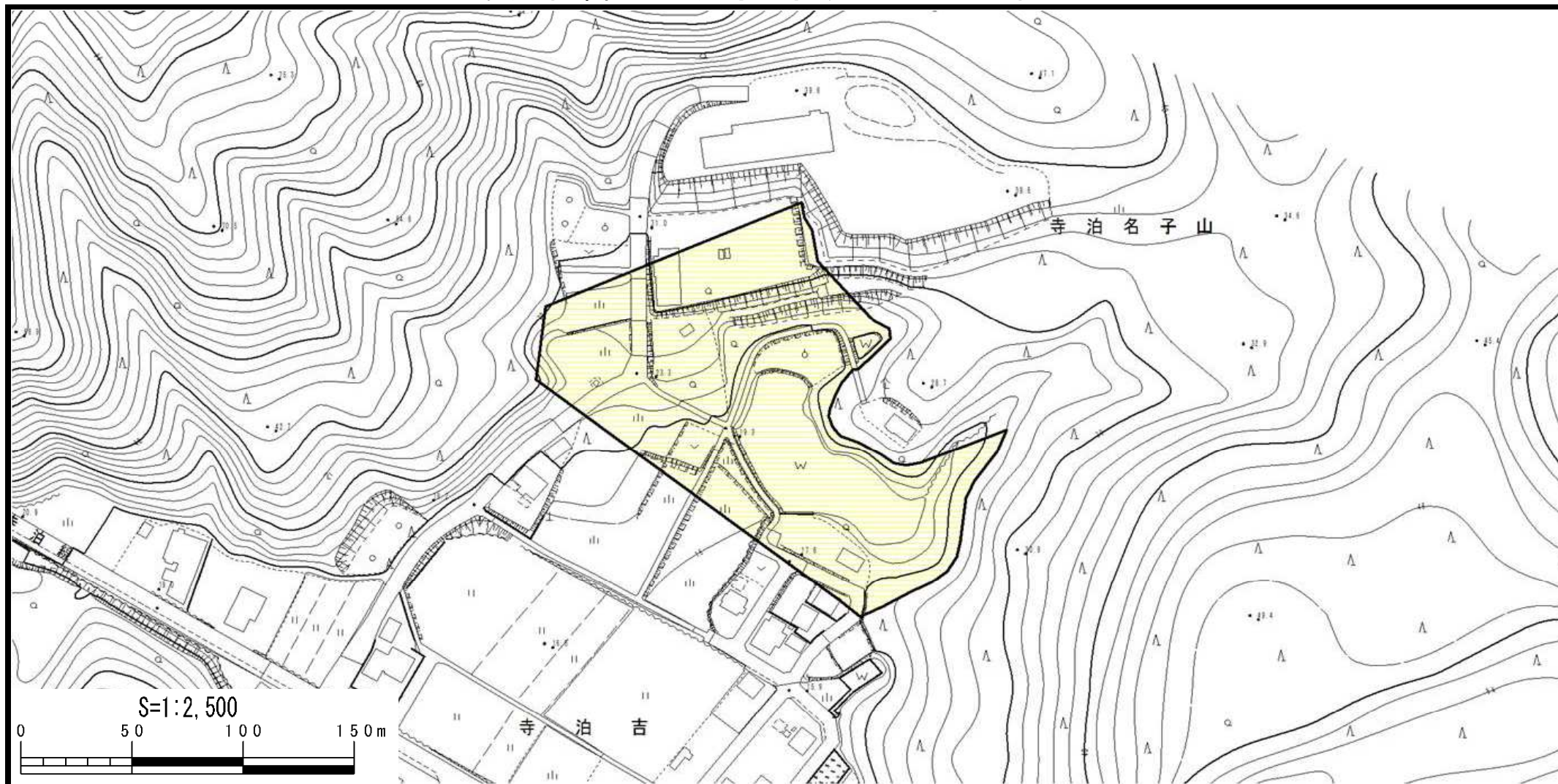


# 土砂災害警戒区域等の指定の公示に係る図書



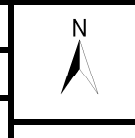
様式-2(土)

土砂災害警戒区域・土砂災害特別警戒区域  
区域図

土砂災害防止法施行令第二条の基準に該当する区域

土砂災害防止法施行令第三条の基準に該当する区域

その他の区域



自然現象  
の種類

告示番号

告示年月日

土石流

新潟県告示第195号

平成29年2月28日

溪流番号

溪流名

所在地

406-与板-019

吉(5)

長岡市寺泊二ノ関、寺泊吉、寺泊名子山