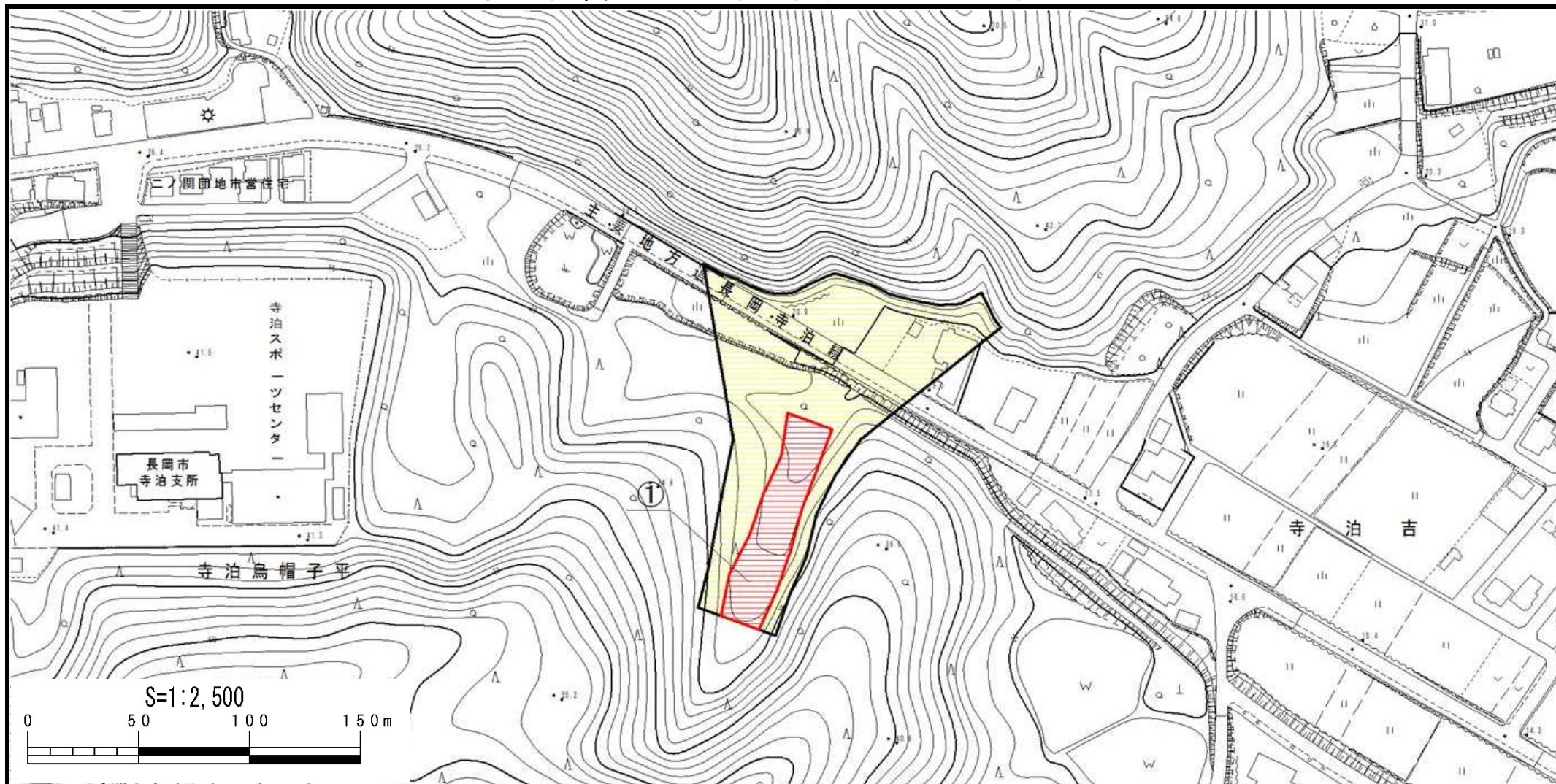


# 土砂災害警戒区域等の指定の公示に係る図書



様式-2(土)

土砂災害警戒区域・土砂災害特別警戒区域  
区域図

土砂災害防止法施行令第二条の基準に該当する区域

土砂災害防止法施行令第三条の基準に該当する区域

土砂流の高さが1mを超える場合、建築物に作用する力が50kN/mを超える区域

土砂流の高さが1mを超える場合、建築物に作用する力が50kN/m以下の区域

その他の区域



N



縮尺

S=1:2,500

自然現象  
の種類

土石流

溪流番号

406-与板-016

告示番号

新潟県告示第195・196号

溪流名

吉(7)

告示年月日

平成29年2月28日

所在地

長岡市寺泊二ノ関、寺泊吉