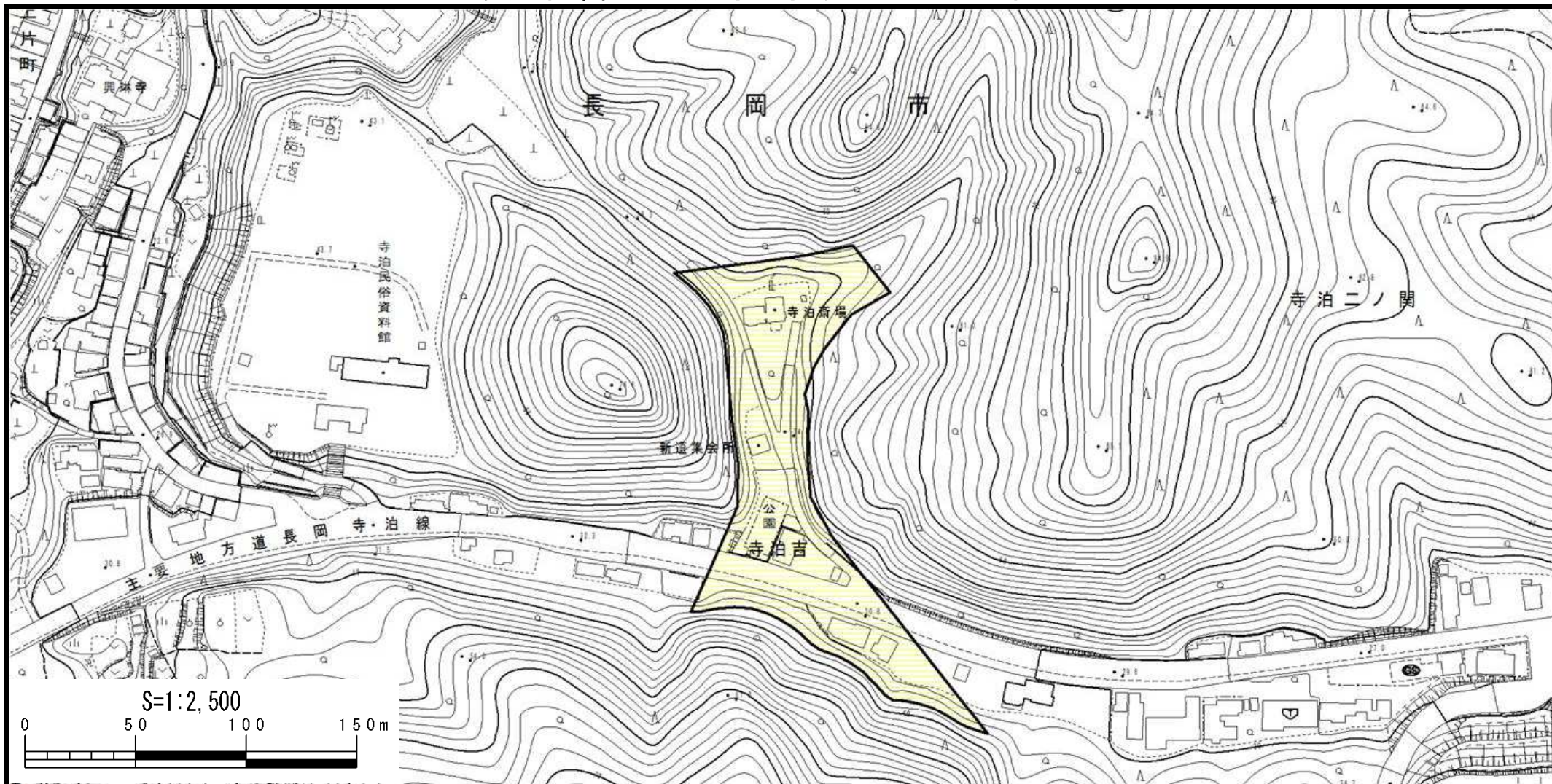


土砂災害警戒区域等の指定の公示に係る図書



様式-2(土)

土砂災害警戒区域・土砂災害特別警戒区域
区域図

土砂災害防止法施行令第二条の基準に該当する区域



自然現象
の種類

土石流

溪流番号

406-I-014

土砂災害防止
法施行令第三
条の基準に該
当する区域

土石流の高さが1mを超える場合、建築物に作用する力が50kN/mを超える区域



告示番号

新潟県告示第195号

溪流名

二ノ関溪流

土石流の高さが1mを超える場合、建築物に作用する力が50kN/m以下の区域



縮尺
S=1:2,500

告示年月日

平成29年2月28日

所在地

長岡市寺泊鳥帽子平、寺泊二ノ関、寺泊吉

その他の区域

