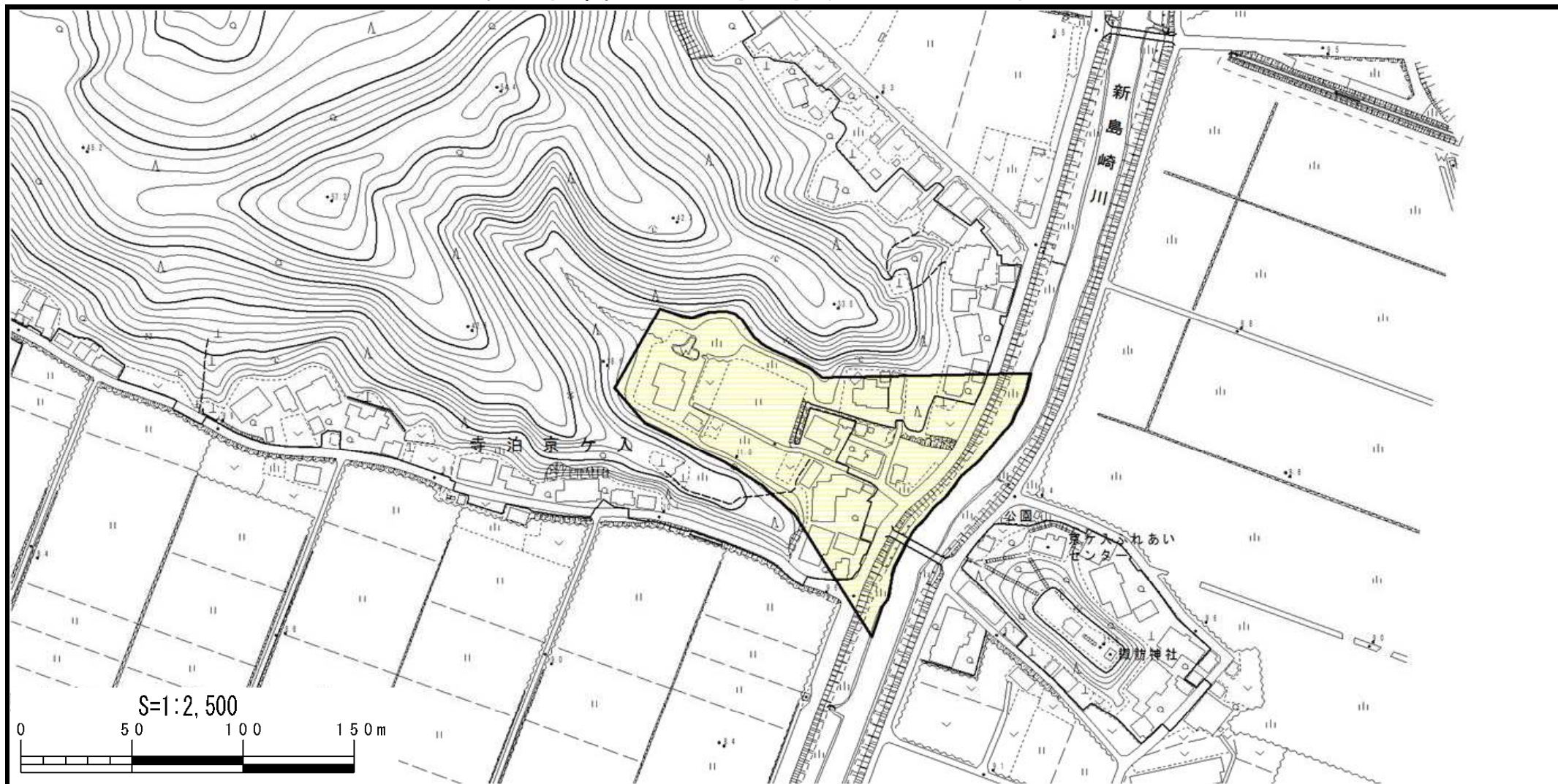





土砂災害警戒区域等の指定の公示に係る図書



様式-2(土)

土砂災害警戒区域・土砂災害特別警戒区域
区域図

土砂災害防止法施行令第二条の基準に該当する区域

土砂災害防止法施行令第三条の基準に該当する区域	 土石流の高さが1mを超える場合、建築物に作用する力が50kN/mを超える区域
その他の区域	 土石流の高さが1mを超える場合、建築物に作用する力が50kN/m以下の区域
	 その他の区域

N



縮尺

S=1:2,500

自然現象
の種類

土石流

溪流番号

406-与板-020

告示番号

新潟県告示第195号

溪流名

京ヶ入(1)

告示年月日

平成29年2月28日

所在地

長岡市寺泊京ヶ入