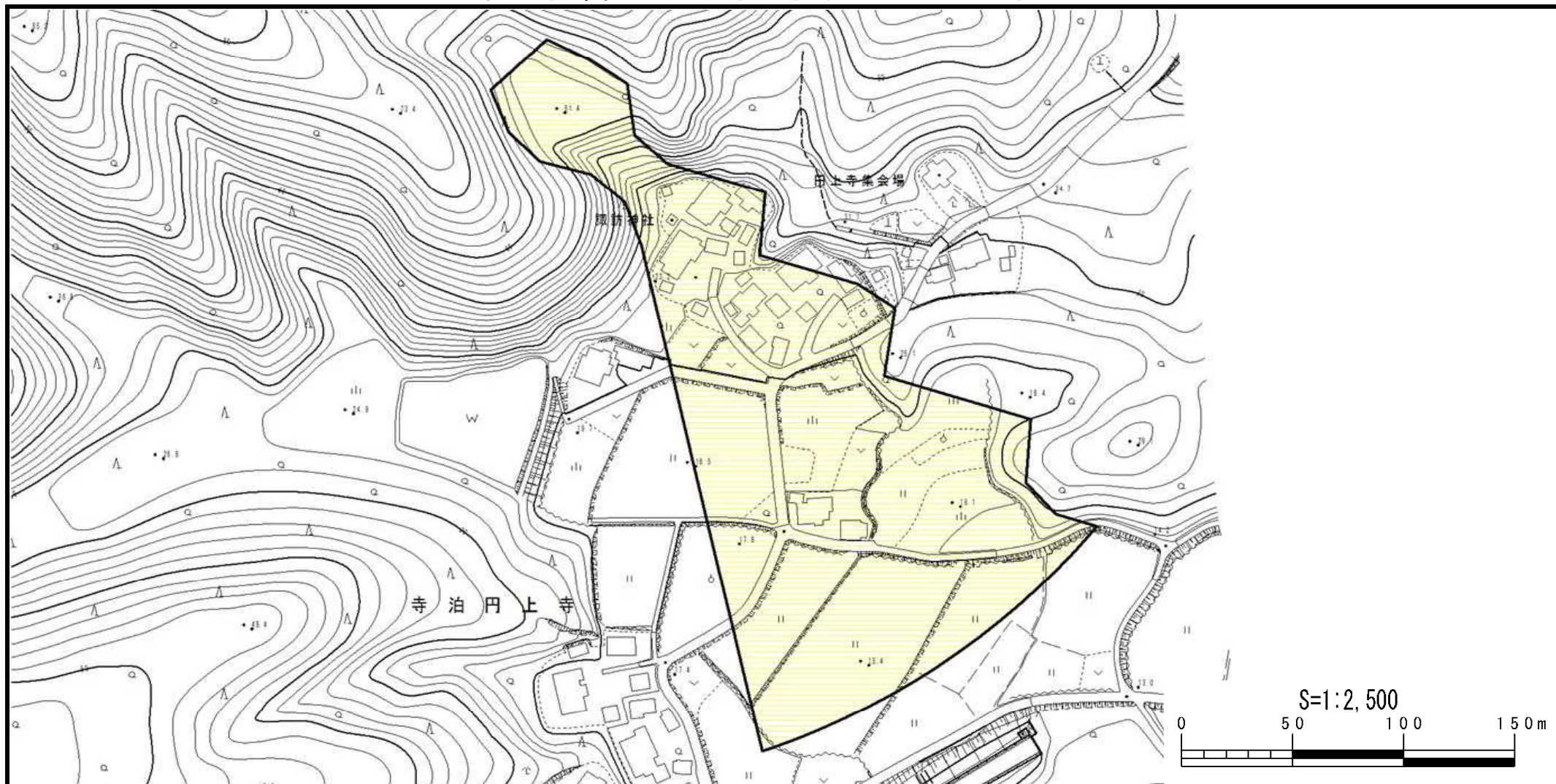


土砂災害警戒区域等の指定の公示に係る図書



様式-2(土)

土砂災害警戒区域・土砂災害特別警戒区域
区域図

土砂災害防止法施行令第二条の基準に該当する区域



土砂災害防止法施行令第三条の基準に該当する区域



土砂災害防止法施行令第三条の基準に該当する区域



その他の区域



N



縮尺
S=1:2,500

自然現象
の種類

土石流

溪流番号

406-II-007

告示番号

新潟県告示第195号

溪流名

取方入溪流

告示年月日

長岡市寺泊円上寺

所在地

長岡市寺泊円上寺