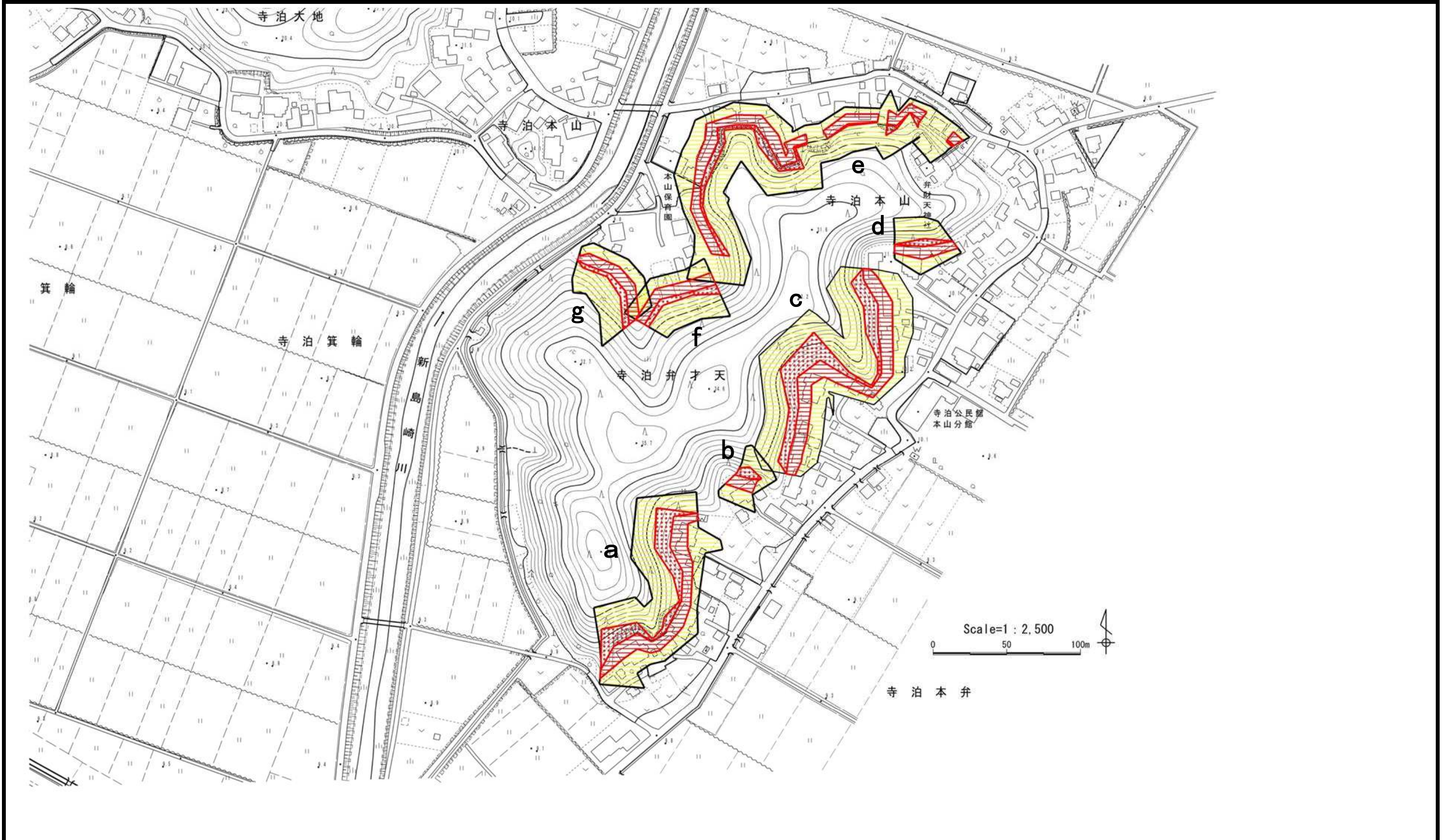


土砂災害警戒区域等の指定の公示に係る図書



様式-2(急) 土砂災害警戒区域・土砂災害特別警戒区域 区域図	土砂災害防止法施行令第二条の基準に該当する区域		N 縮尺 S=1:2,500	自然現象の種類	急傾斜地の崩壊	箇所番号	与板-406.087
	急傾斜地斜面内の区域 土砂災害防止法施行令第三条の基準に該当する区域	土砂等の(移動)高さが1m以下の場合、土砂等の移動による力が100kN/m ² を超える区域 土砂等の堆積の高さが3mを超える区域 それ以外の区域		告示番号	新潟県告示第195・196号	箇所名	本弁(1)
				告示年月日	平成29年2月28日	所在地	長岡市寺泊弁才天、本山