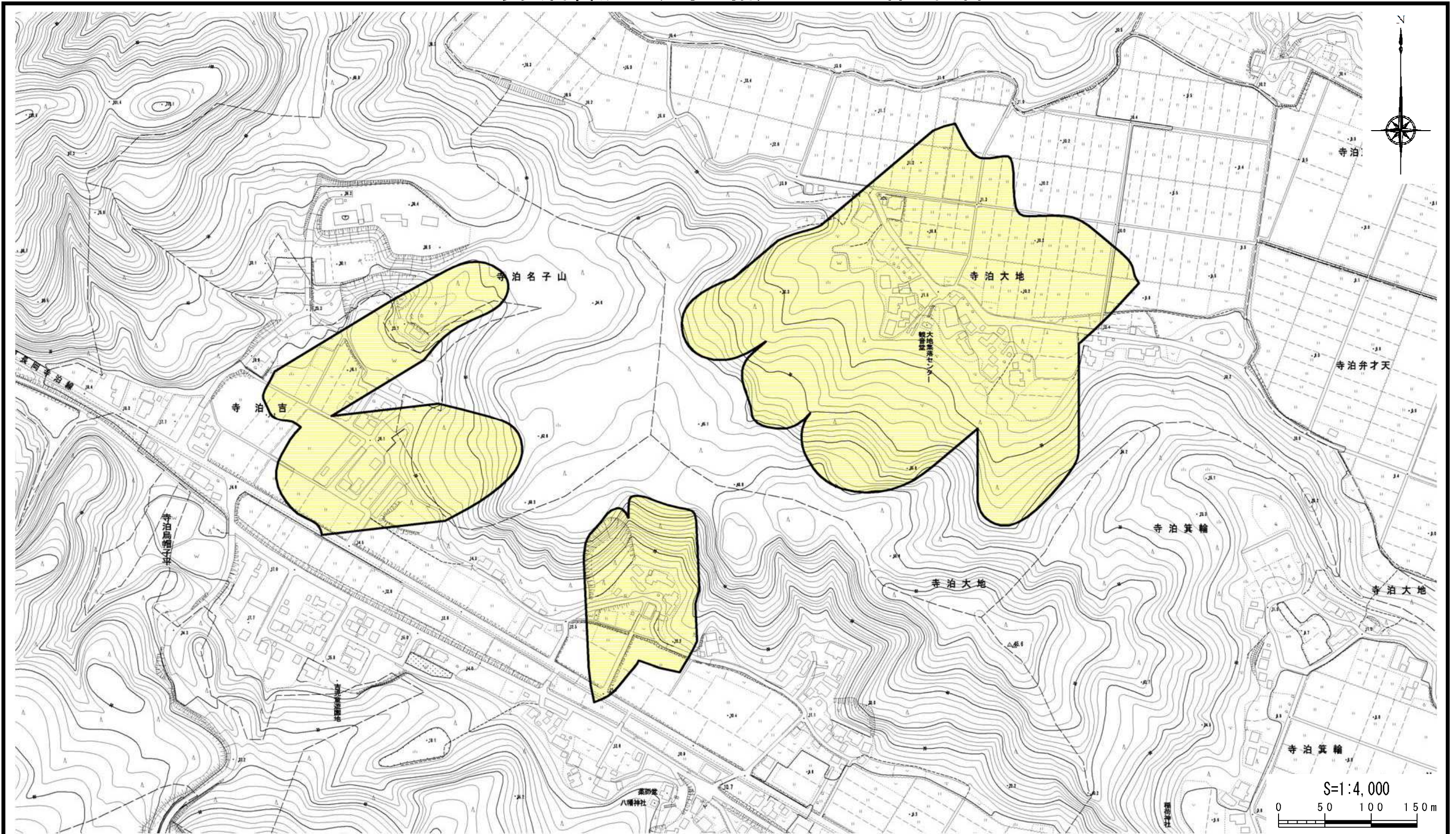


土砂災害警戒区域等の指定の公示に係る図書



様式-2(地)
土砂災害警戒区域・土砂災害特別警戒区域
区域図

土砂災害防止法施行令第二条の基準に該当する区域



土砂災害防止法施行令第三条の基準に該当する区域



地すべり地塊の滑りに伴って生じる土石等の移動による力:F1
F1= (kN/m²)

縮尺
S=1:4,000



自然現象
の種類

地滑り

箇所番号

H25再調K406.02

告示番号

新潟県告示第195号

箇所名

大地(H25)

告示年月日

平成29年2月28日

所在地

長岡市寺泊大地、寺泊名子山、寺泊二ノ関、寺泊吉