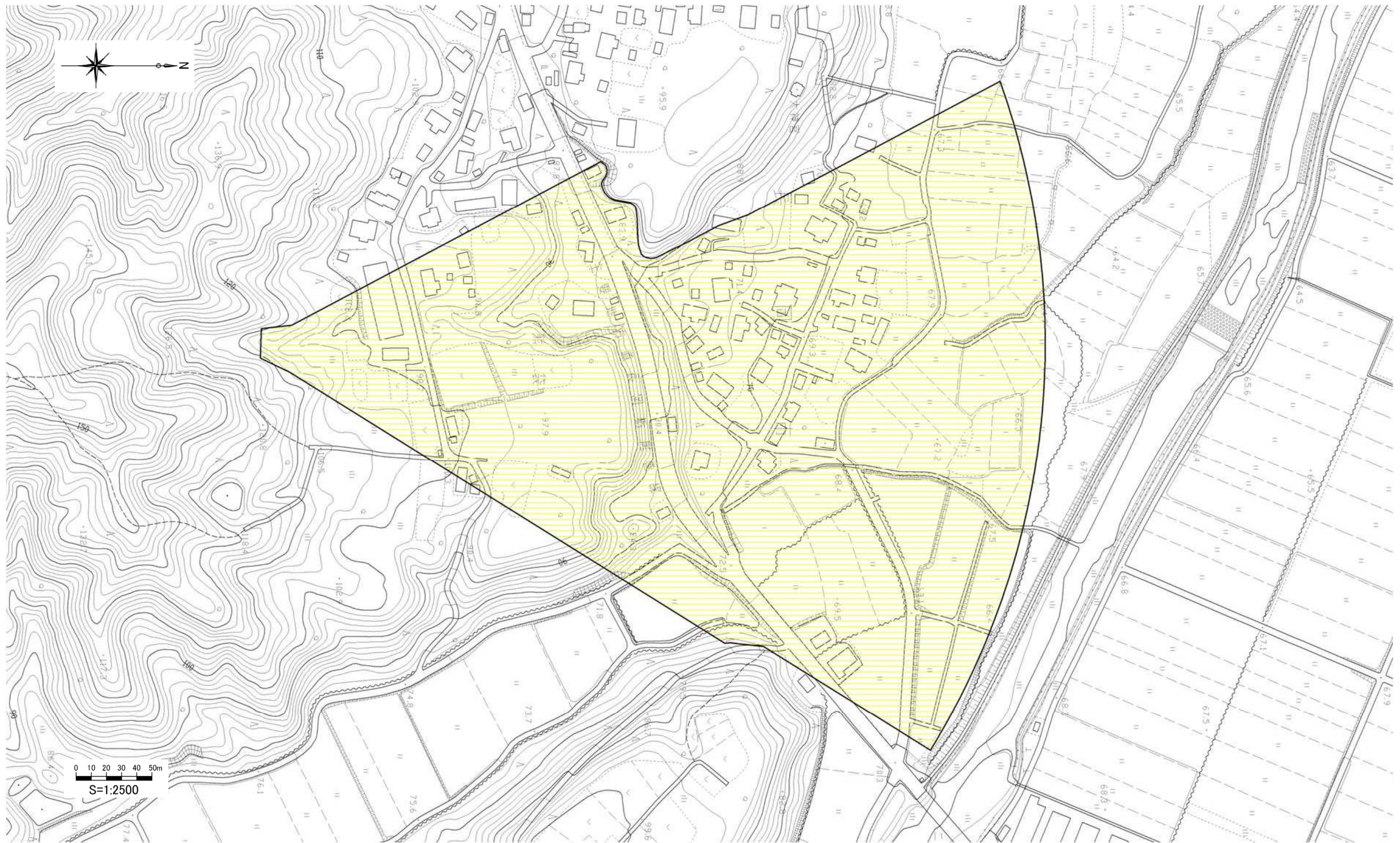


土砂災害警戒区域等の指定の公示に係る図書



| | | | | | |
|---------------------------------------|-------------------------|---|--------------------|--------------------|--------------------|
| 様式-2(土) 土砂災害警戒区域・土砂災害特別警戒区域 区域図 | 土砂災害防止法施行令第二条の基準に該当する区域 | | 自然現象 の種類 土石流 | 告示番号 新潟県告示第195号 | 溪流番号 215-長岡-088 |
| | 土砂災害防止法施行令第三条の基準に該当する区域 | 土石流の高さが1mを超える場合、建築物に作用する力が50kN/m ² を超える区域 土石流の高さが1mを超える場合、建築物に作用する力が50kN/m ² 以下の区域 その他の区域 | | | 縮尺 1:2,500 |