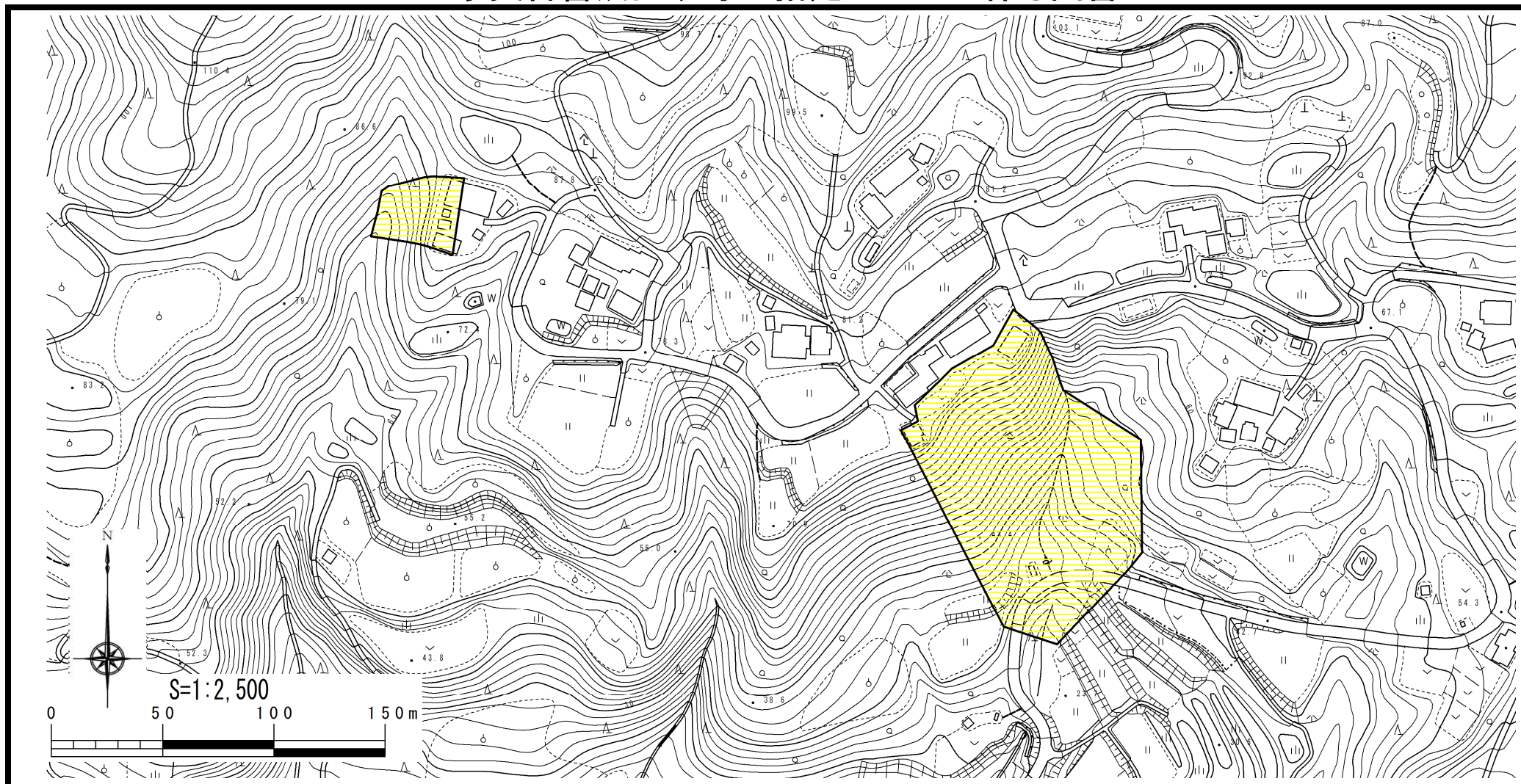


土砂災害警戒区域等の指定の公示に係る図書



様式-2(急)

土砂災害警戒区域・土砂災害特別警戒区域
区域図

土砂災害防止法施行令第二条の基準に該当する区域



土砂災害防止
法施行令第三
条の基準に該
当する区域

急傾斜地斜面内の区域
土石等の(移動)高さが1m以下の場合、土石等
の移動による力が100kN/m²を超える区域
土石等の堆積の高さが3mを超える区域
それ以外の区域



縮尺
S=1:2,500

| | | | |
|-------------|------------|------|------------|
| 自然現象 の種類 | 急傾斜地の崩壊 | 箇所番号 | 佐渡-608.052 |
| 告示番号 | 新潟県告示第164号 | 箇所名 | 野崎(1) |
| 告示年月日 | 平成29年2月21日 | 所在地 | 佐渡市羽茂三瀬 |