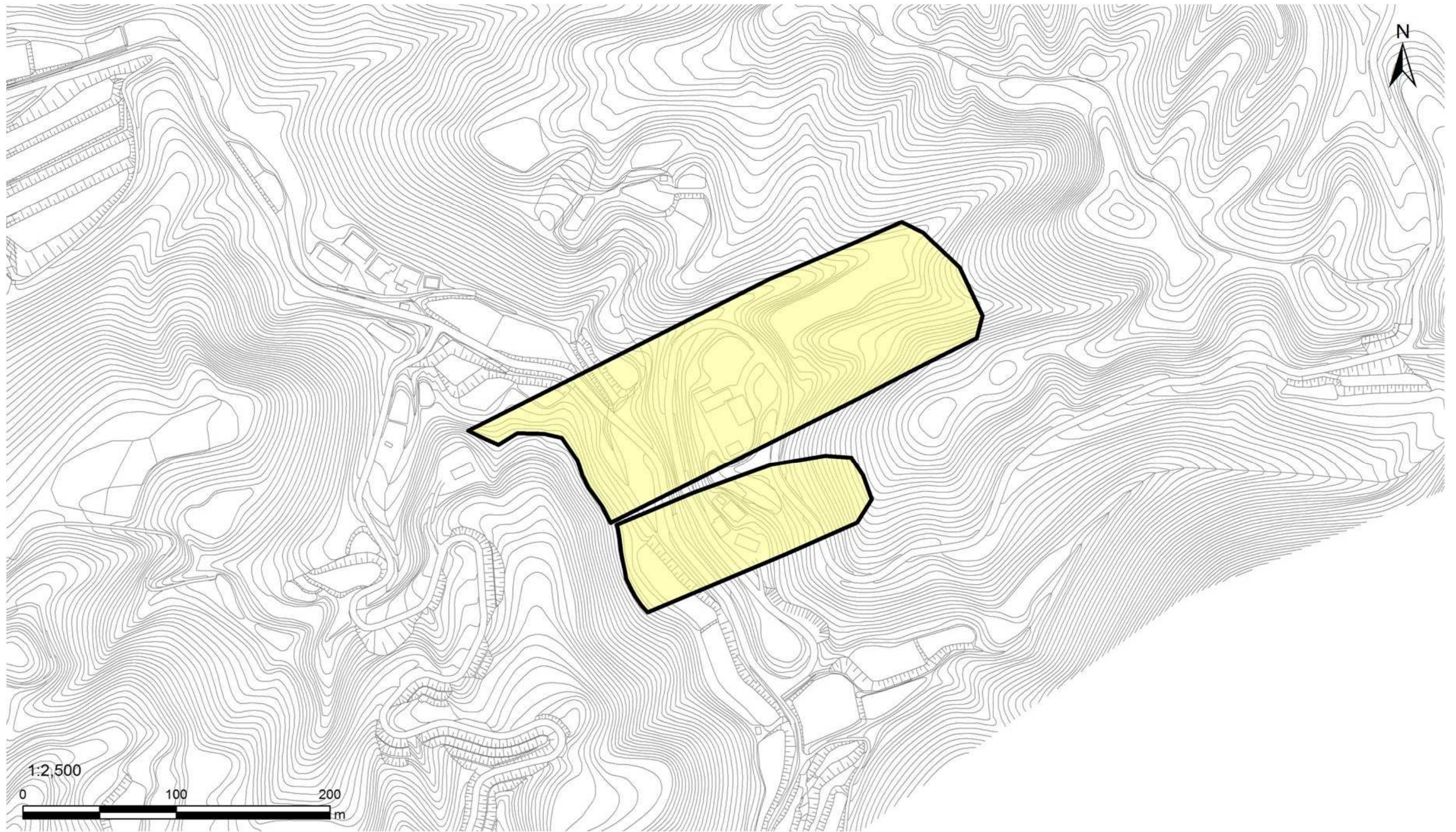


土砂災害警戒区域等の指定の公示に係る図書



様式-2(地) 土砂災害警戒区域・土砂災害特別警戒区域 区域図	土砂災害防止法施行令第二条の基準に該当する区域		自然現象 の種類 地滑り	箇所番号 R608.09	
	土砂災害防止法施行令第三条の基準に該当する区域				告示番号 新潟県告示第164号
	地すべり地塊の滑りに伴って生じる土石等の移動による力:F1 F1= (kN/m ²)				告示年月日 平成29年2月21日
			縮尺 S=1:2,500	所在地 佐渡市羽茂大崎	