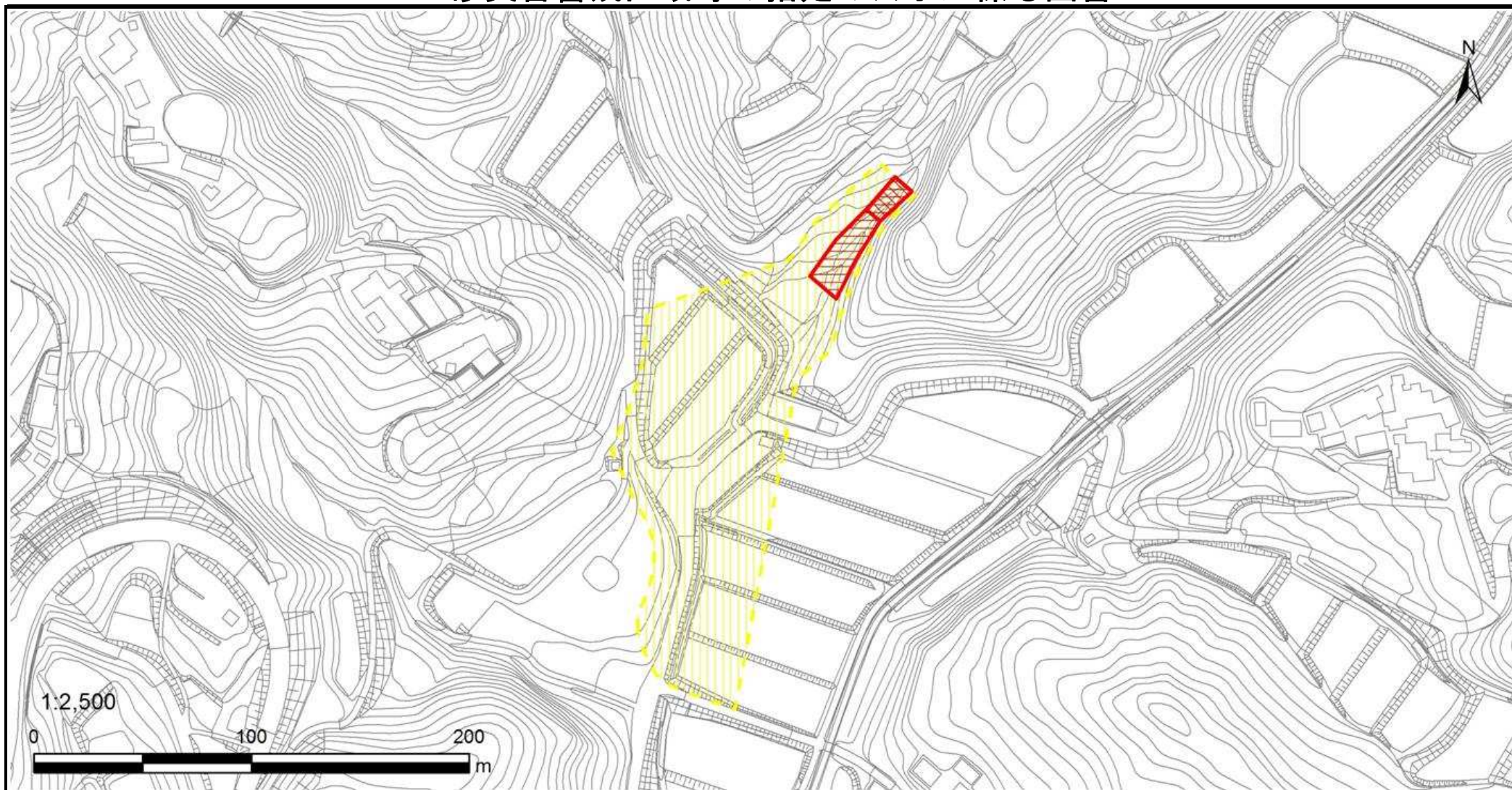






土砂災害警戒区域等の指定の公示に係る図書



| | | | | | | | | |
|---------------------------------------|-------------------------|--|---|---|------------|----------------|----------|------------|
| 様式-2(土) 土砂災害警戒区域・土砂災害特別警戒区域 区域図 | 土砂災害防止法施行令第二条の基準に該当する区域 | |  | N  縮尺 1:2,500 | 自然現象の種類 | 土石流 | 溪流番号 | 608-佐渡-018 |
| | 土砂災害防止法施行令第三条の基準に該当する区域 | 土石流の高さが1mを超える場合、建築物に作用する力が50kN/m ² を超える区域 |  | | 告示番号 | 新潟県告示第164・165号 | 箇所名 | 羽茂上山田(6) |
| | 土砂災害防止法施行令第三条の基準に該当する区域 | 土石流の高さが1mを超える場合、建築物に作用する力が50kN/m ² 以下の区域 |  | 告示年月日 | 平成29年2月21日 | 所在地 | 佐渡市羽茂上山田 | |
| | | その他の区域 |  | | | | | |