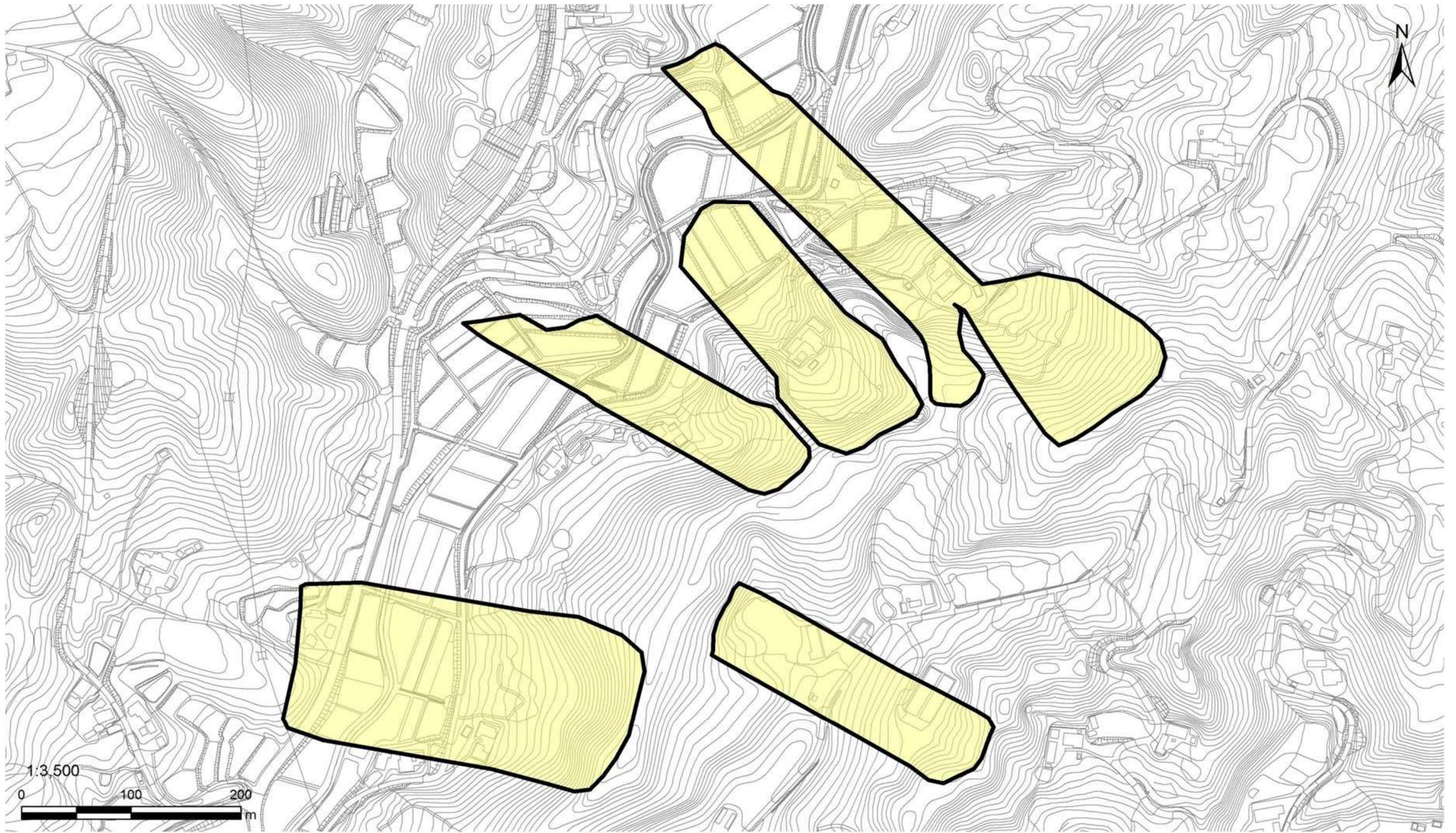


# 土砂災害警戒区域等の指定の公示に係る図書



様式-2(地) 土砂災害警戒区域・土砂災害特別警戒区域 区域図	土砂災害防止法施行令第二条の基準に該当する区域		自然現象 の種類	地滑り	箇所番号	K608.08
	土砂災害防止法施行令第三条の基準に該当する区域			告示番号	新潟県告示第164号	箇所名
	地すべり地塊の滑りに伴って生じる土石等の移動による力:F1 F1= (kN/m <sup>2</sup> )	縮尺 S=1:3,500	告示年月日	平成29年2月21日	所在地	佐渡市羽茂本郷・羽茂上山田