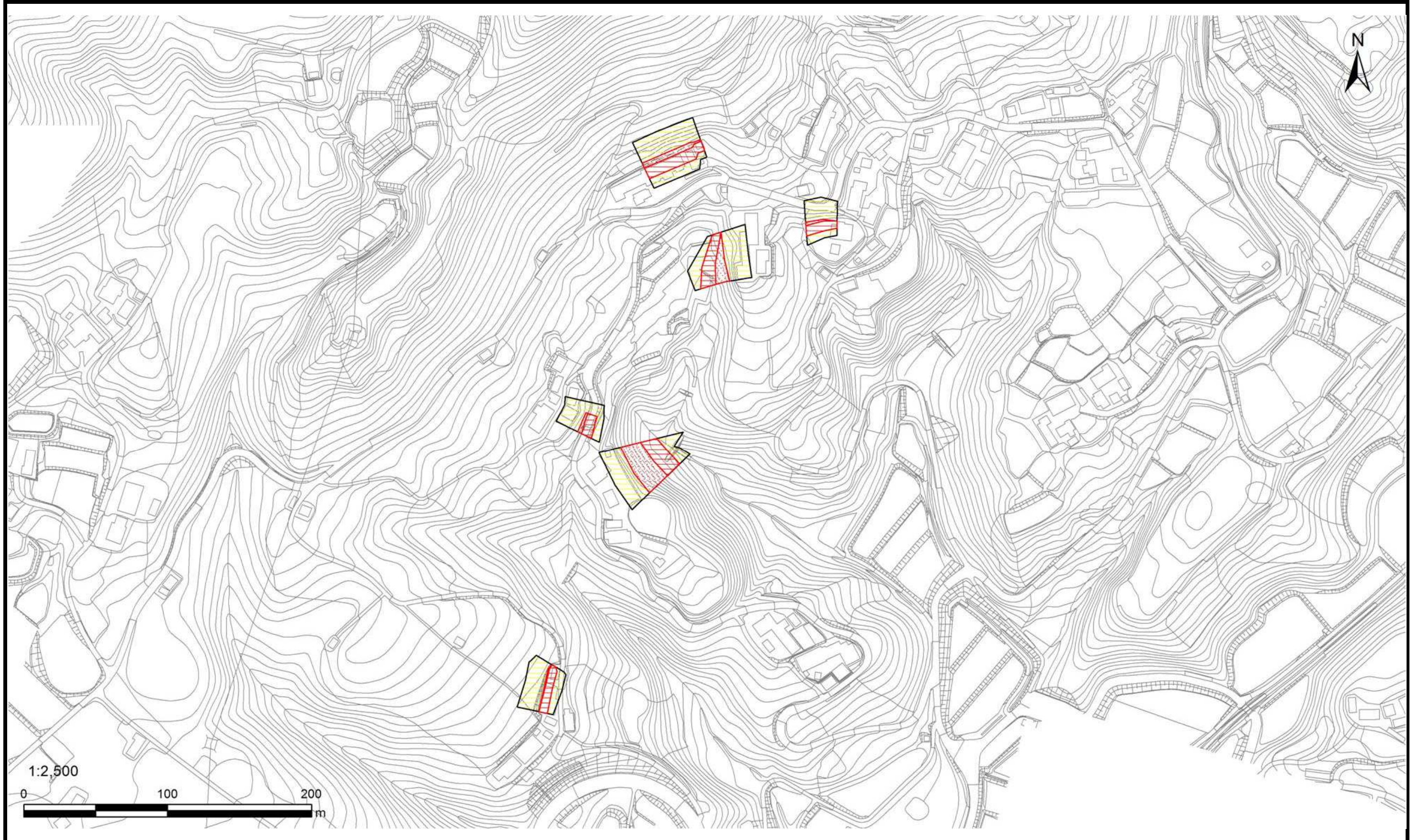


土砂災害警戒区域等の指定の公示に係る図書



様式-2(急) 土砂災害警戒区域・ 土砂災害特別警戒区域 区域図	土砂災害防止法施行令第二条の基準に該当する区域			自然現象 の種類 急傾斜地の崩壊	箇所番号	佐渡-608.045			
	土砂災害防止法 施行令第三条の 基準に該当する 区域				縮尺 1:2,500	告示番号	新潟県告示第164・165号	箇所名	羽茂上山田(5)
	急傾斜地斜面内の区域					告示年月日	平成29年2月21日	所在地	佐渡市羽茂上山田
	土石等の(移動)高さが1m以下の場合、土石等の移動による力が100kN/m ² を超える区域								
土石等の堆積の高さが3mを超える区域									
それ以外の区域									