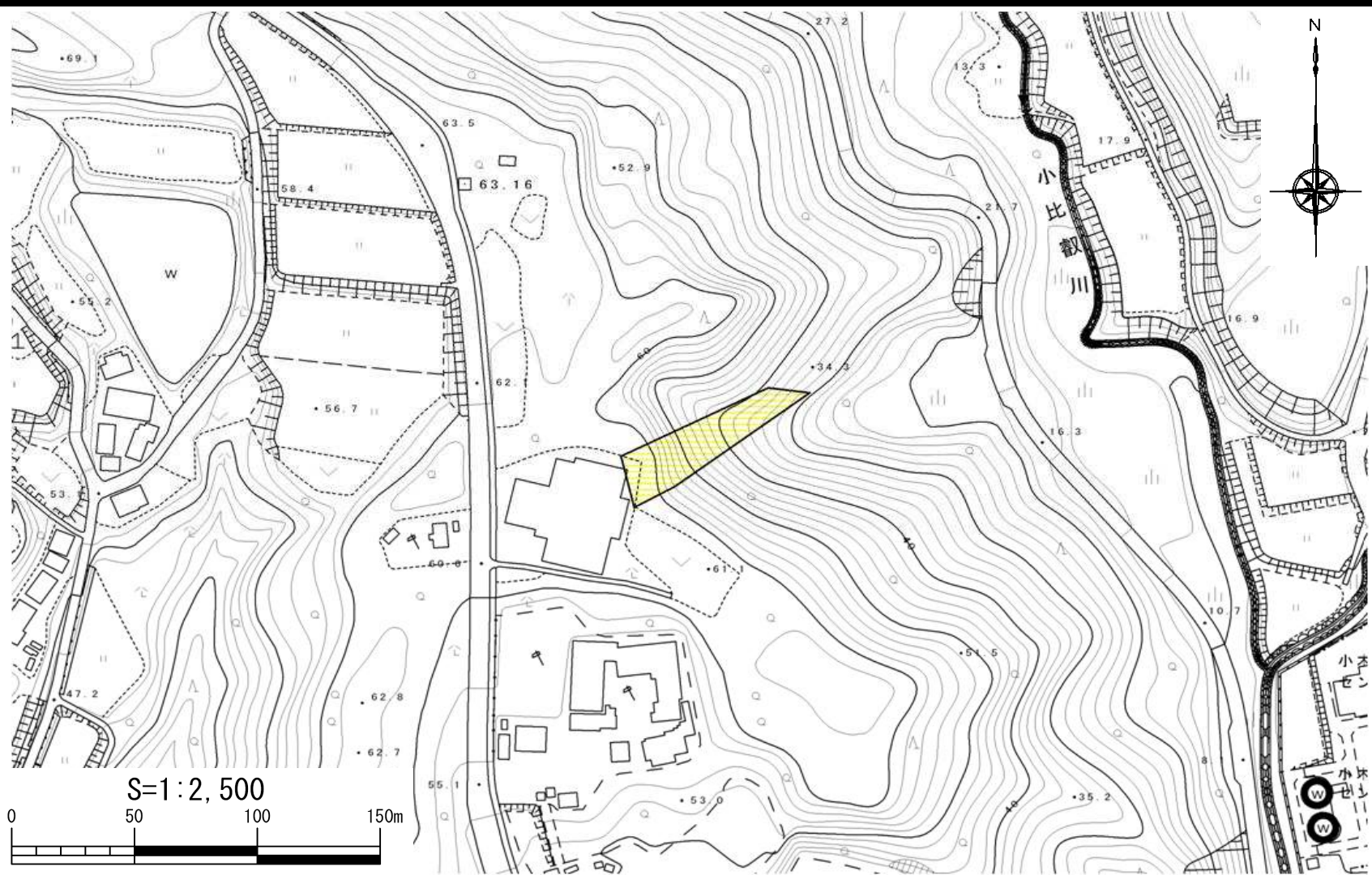


土砂災害警戒区域等の指定の公示に係る図書



様式-2(急)

土砂災害警戒区域・土砂災害特別警戒区域
区域図

土砂災害防止法施行令第二条の基準に該当する区域



自然現象
の種類

急傾斜地の崩壊

箇所番号

佐渡-607.027

土砂災害防止
法施行令第三
条の基準に該
当する区域

急傾斜地斜面内の区域



土石等の(移動)高さが1m以下の場合、土石等
の移動による力が100kN/m²を超える区域



土石等の堆積の高さが3mを超える区域
それ以外の区域

縮尺
S=1:2,500

告示番号

新潟県告示第164号

箇所名

キノウラ
木野浦(6)

告示年月日

平成29年2月21日

所在地

サドシオギ キノウラ
佐渡市小木木野浦

新潟県