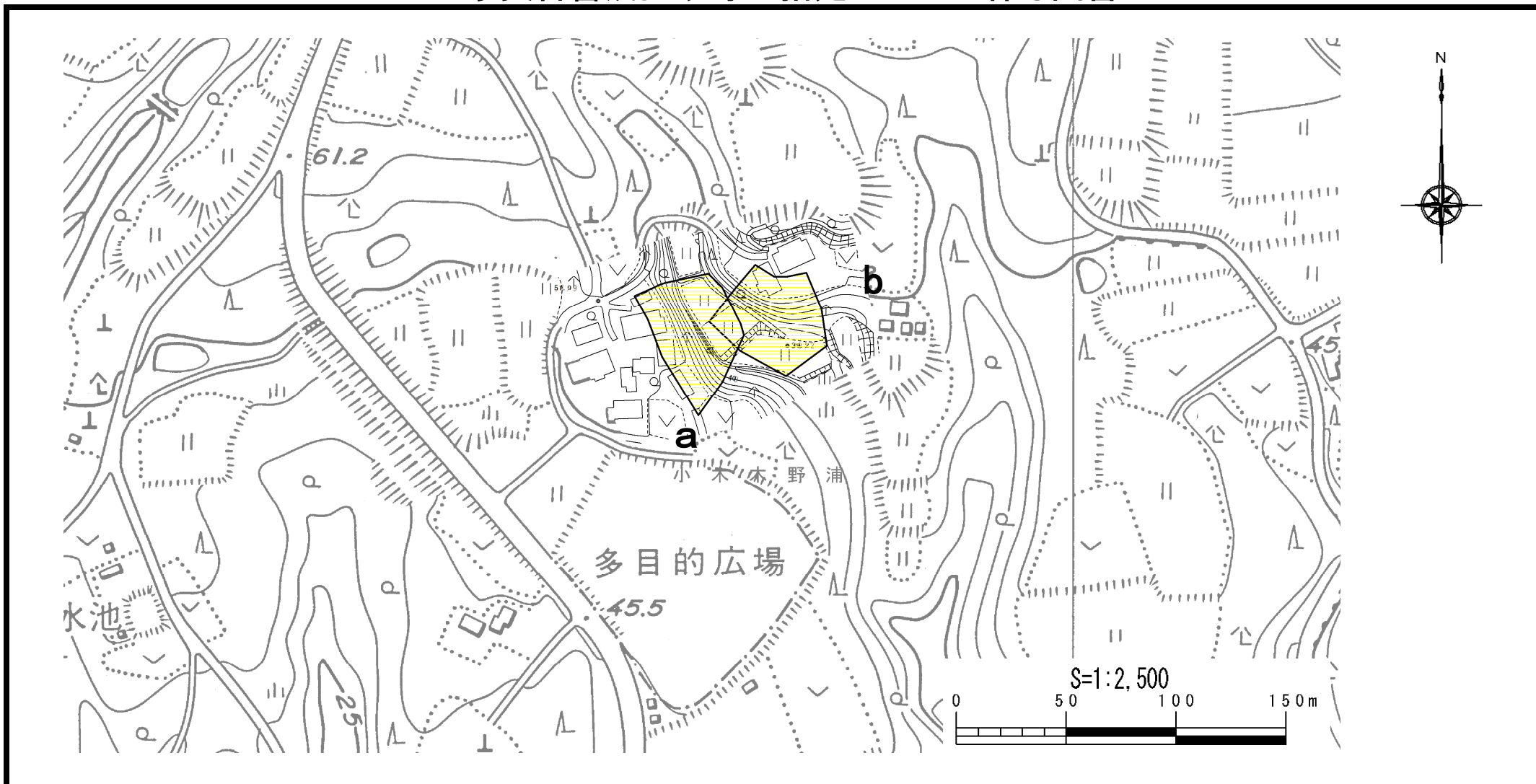


# 土砂災害警戒区域等の指定の公示に係る図書



<b>様式-2(急)</b> 土砂災害警戒区域・土砂災害特別警戒区域 区域図	土砂災害防止法施行令第二条の基準に該当する区域			縮尺 S=1:2,500	自然現象の種類	急傾斜地の崩壊	箇所番号	佐渡-607.019
	急傾斜地斜面内の区域				告示番号	新潟県告示第164号	箇所名	キノウラ(2) 木野浦(2)
	土砂災害防止法施行令第三条の基準に該当する区域				告示年月日	平成29年2月21日	所在地	サドシオギキノウラ 佐渡市小木木野浦
	それ以外の区域							