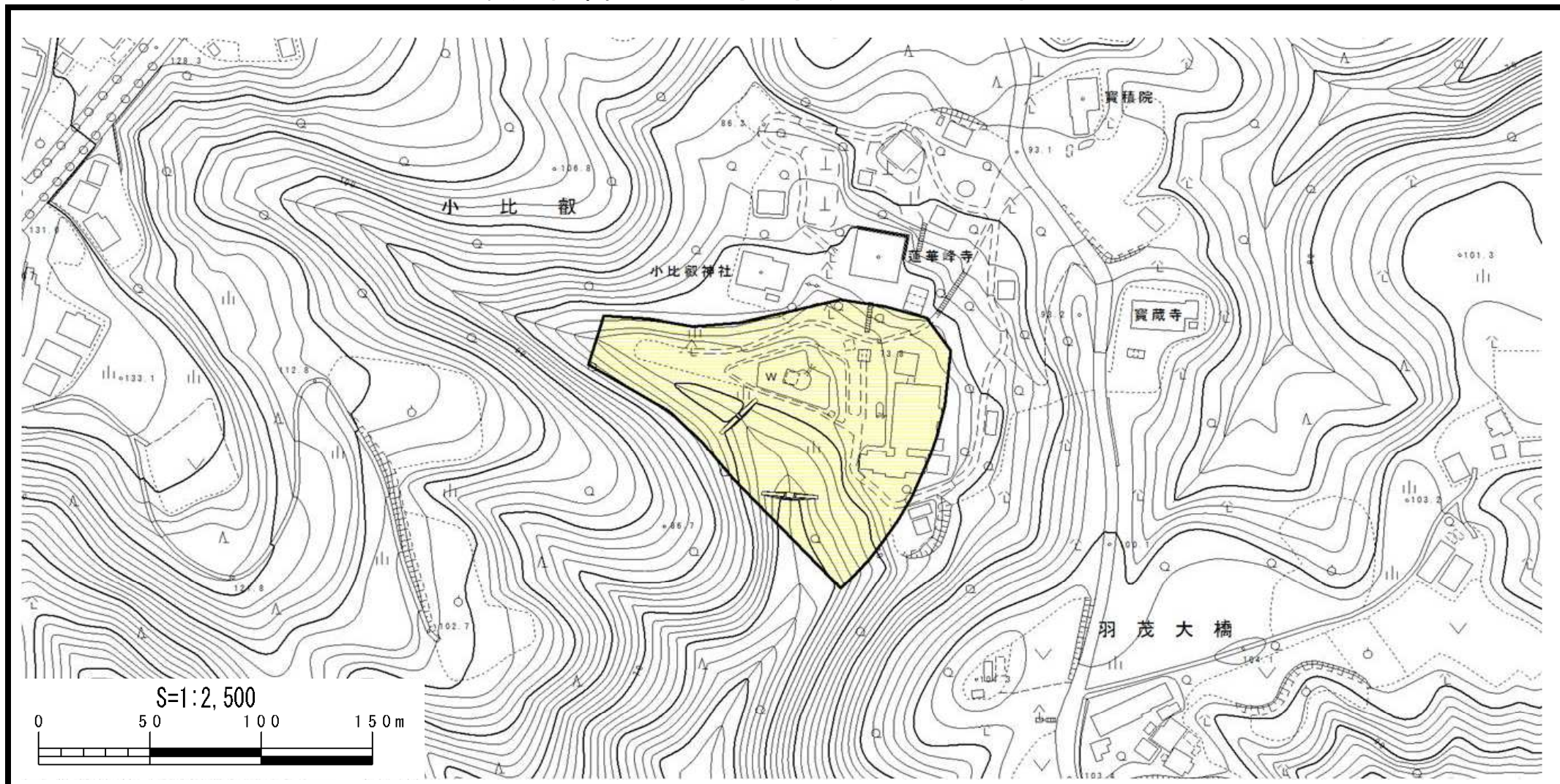


土砂災害警戒区域等の指定の公示に係る図書



様式-2(土)

土砂災害警戒区域・土砂災害特別警戒区域
区域図

土砂災害防止法施行令第二条の基準に該当する区域



N

自然現象
の種類

土石流

溪流番号

607-佐渡-005

土石流の高さが1mを超える場合、建築物に作用する力が50kN/m²を超える区域



告示番号

新潟県告示第164号

溪流名

小比叡(1)

土砂災害防止法施行令第三条の基準に該当する区域



縮尺

S=1:2,500

告示年月日

平成29年2月21日

所在地

佐渡市小比叡

その他の区域

