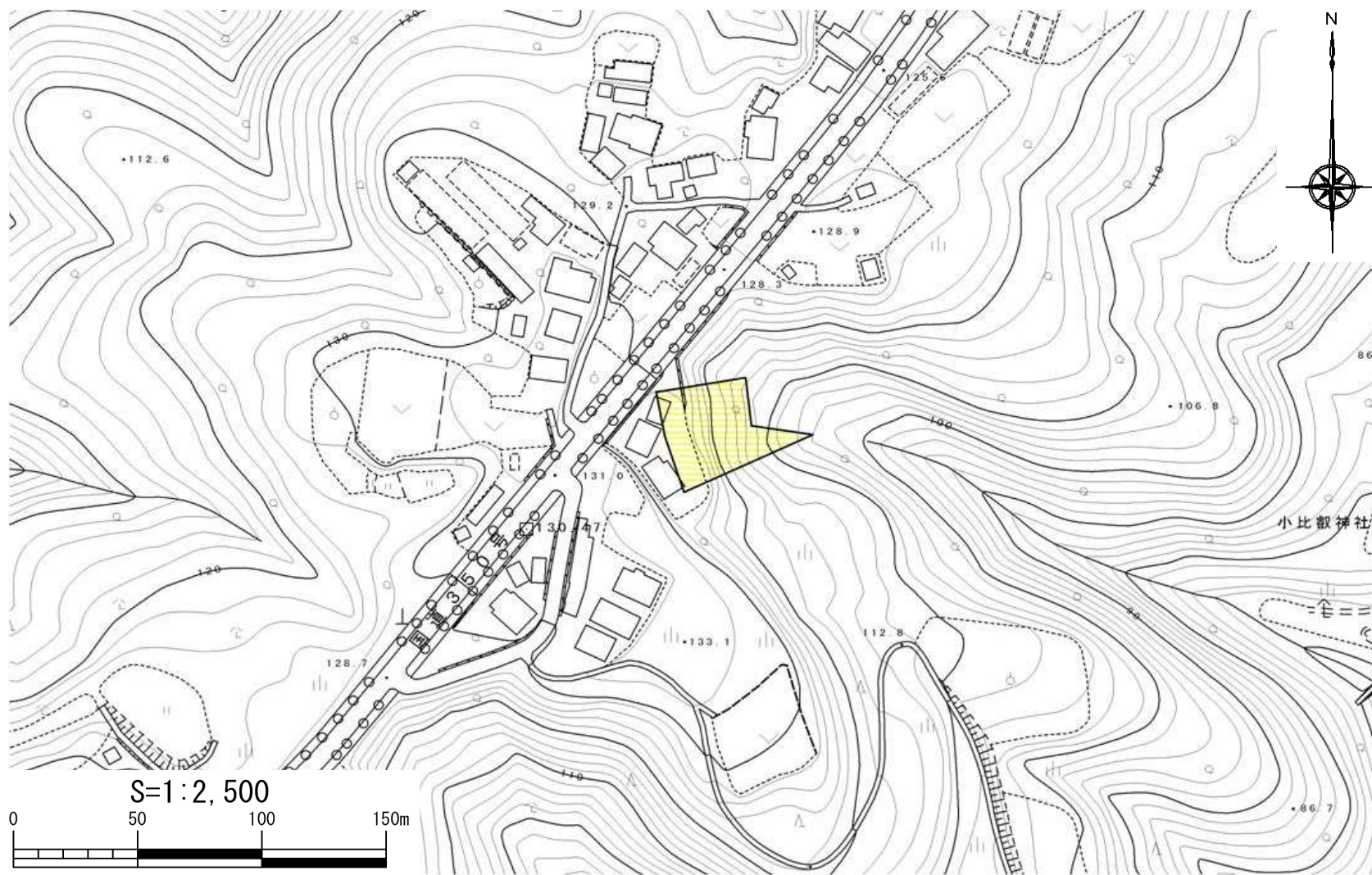


# 土砂災害警戒区域等の指定の公示に係る図書



様式-2(急)

土砂災害警戒区域・土砂災害特別警戒区域  
区域図

土砂災害防止法施行令第二条の基準に該当する区域



自然現象  
の種類

急傾斜地の崩壊

箇所番号

佐渡-607.034

土砂災害防止  
法施行令第三  
条の基準に該  
当する区域

急傾斜地斜面内の区域



土石等の(移動)高さが1m以下の場合、土石等  
の移動による力が100kN/m<sup>2</sup>を超える区域



土石等の堆積の高さが3mを超える区域  
それ以外の区域

縮尺  
S=1:2,500

告示番号

新潟県告示第164号

箇所名

コビエ  
小比叡(1)

告示年月日

平成29年2月21日

所在地

サドシコビエ  
佐渡市小比叡

新潟県