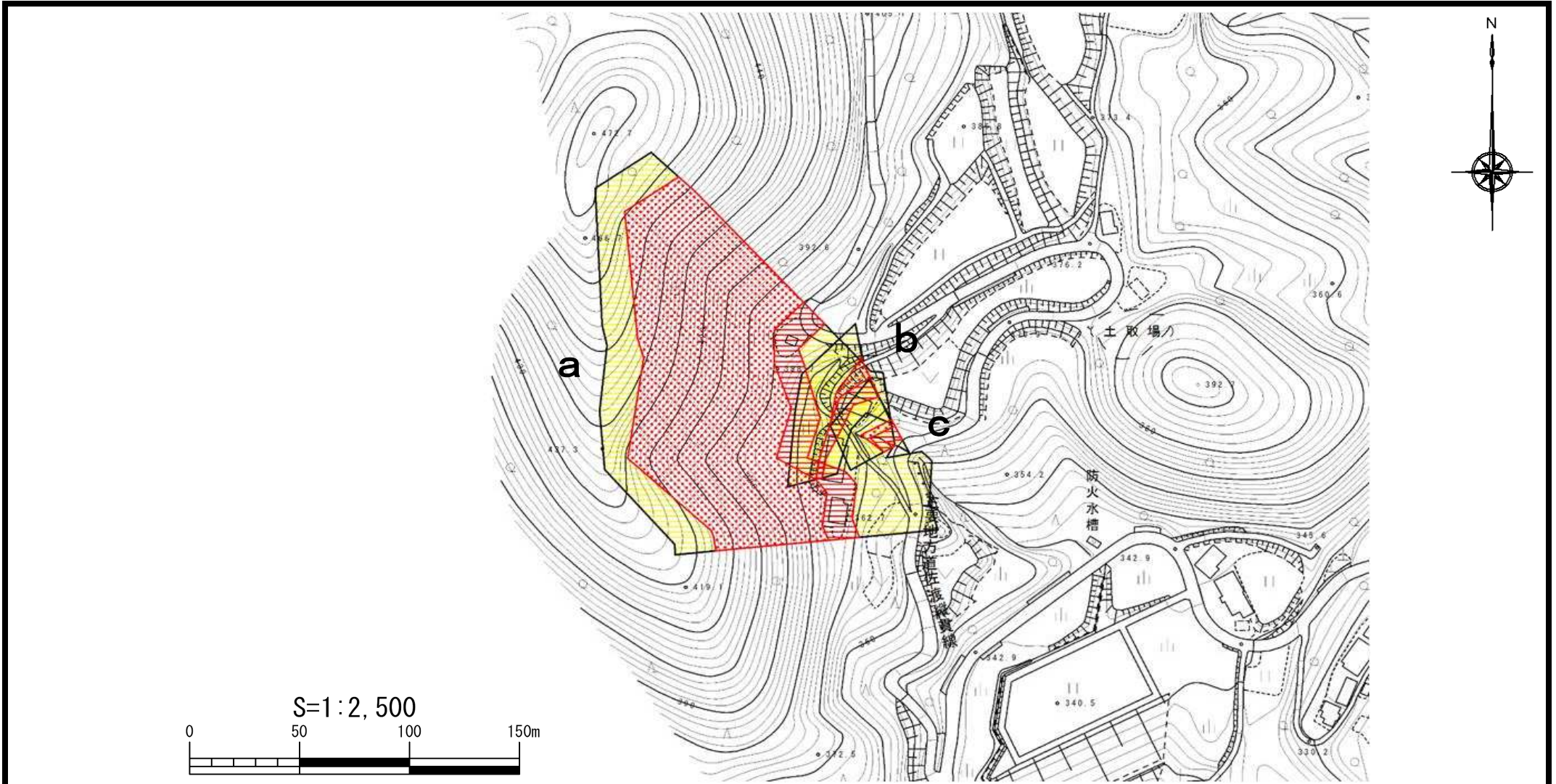


# 土砂災害警戒区域等の指定の公示に係る図書



様式-2(急)

土砂災害警戒区域・土砂災害特別警戒区域  
区域図

|                         |   |  |                      |         |                |      |                  |
|-------------------------|---|--|----------------------|---------|----------------|------|------------------|
| 土砂災害防止法施行令第三条の基準に該当する区域 | 土砂災害防止法施行令第二条の基準に該当する区域                                   |  | N<br>縮尺<br>S=1:2,500 | 自然現象の種類 | 急傾斜地の崩壊        | 箇所番号 | II-609.010(3908) |
|                         | 急傾斜地斜面内の区域  |  |                      | 告示番号    | 新潟県告示第164・165号 | 箇所名  | トヤマ-2<br>外山-2    |
|                         | 土石等の(移動)高さが1m以下の場合、土石等の移動による力が100kN/m <sup>2</sup> を超える区域 |  |                      | 告示年月日   | 平成29年2月21日     | 所在地  | サドントヤマ<br>佐渡市外山  |
|                         | 土石等の堆積の高さが3mを超える区域  |  |                      |         |                |      |                  |
|                         | それ以外の区域   |  |                      |         |                |      |                  |