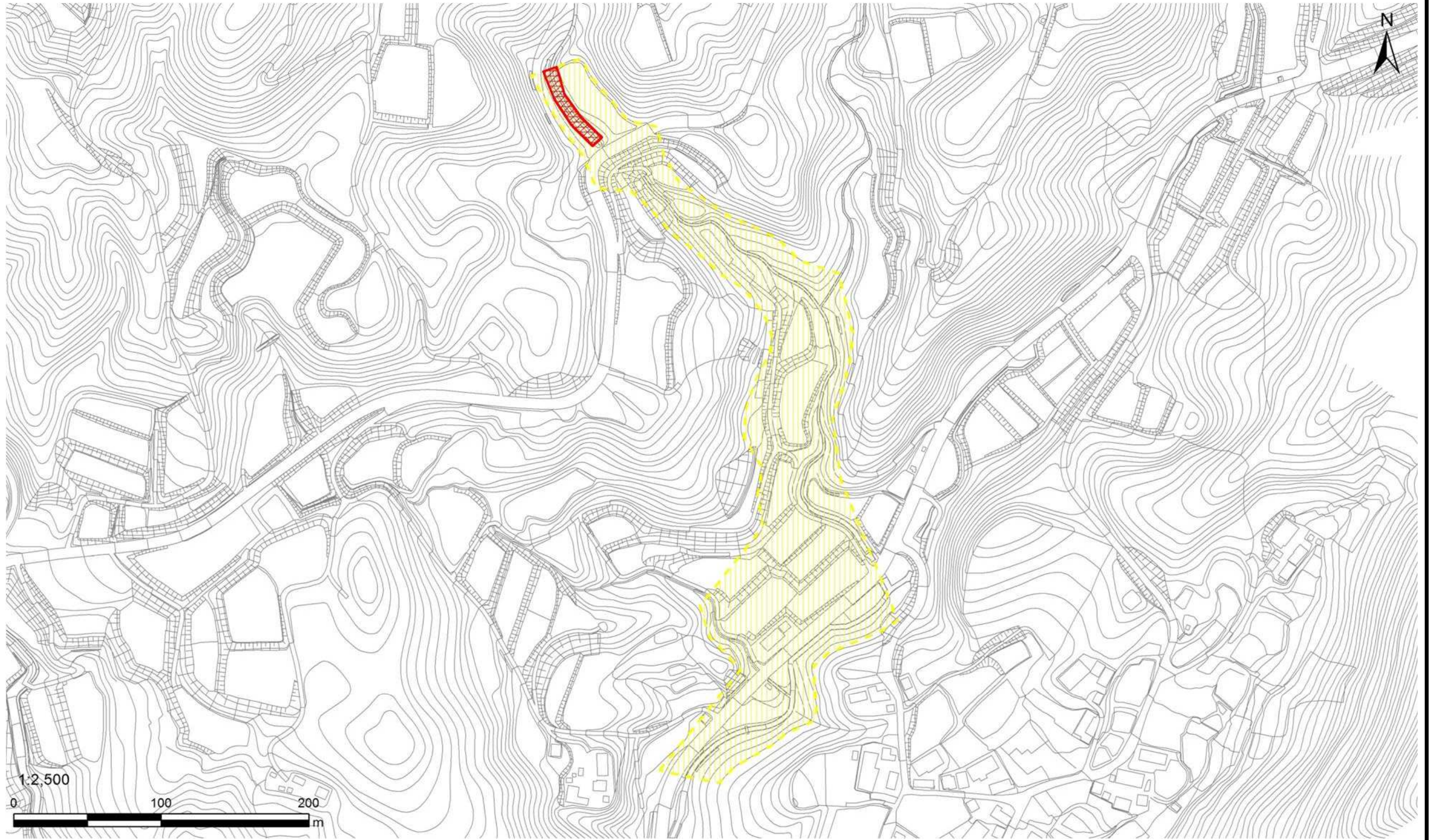




# 土砂災害警戒区域等の指定の公示に係る図書



様式-2(土) 土砂災害警戒区域・土砂災害特別警戒区域 区域図	土砂災害防止法施行令第二条の基準に該当する区域			縮尺 1:2,500	自然現象の種類	土石流	溪流番号	608-佐渡-010
	土砂災害防止法施行令第三条の基準に該当する区域				告示番号	新潟県告示第113・114号	溪流名	羽茂滝平(2)
	土砂災害防止法施行令第三条の基準に該当する区域			告示年月日	平成29年2月7日	所在地	佐渡市羽茂滝平	
	その他の区域		