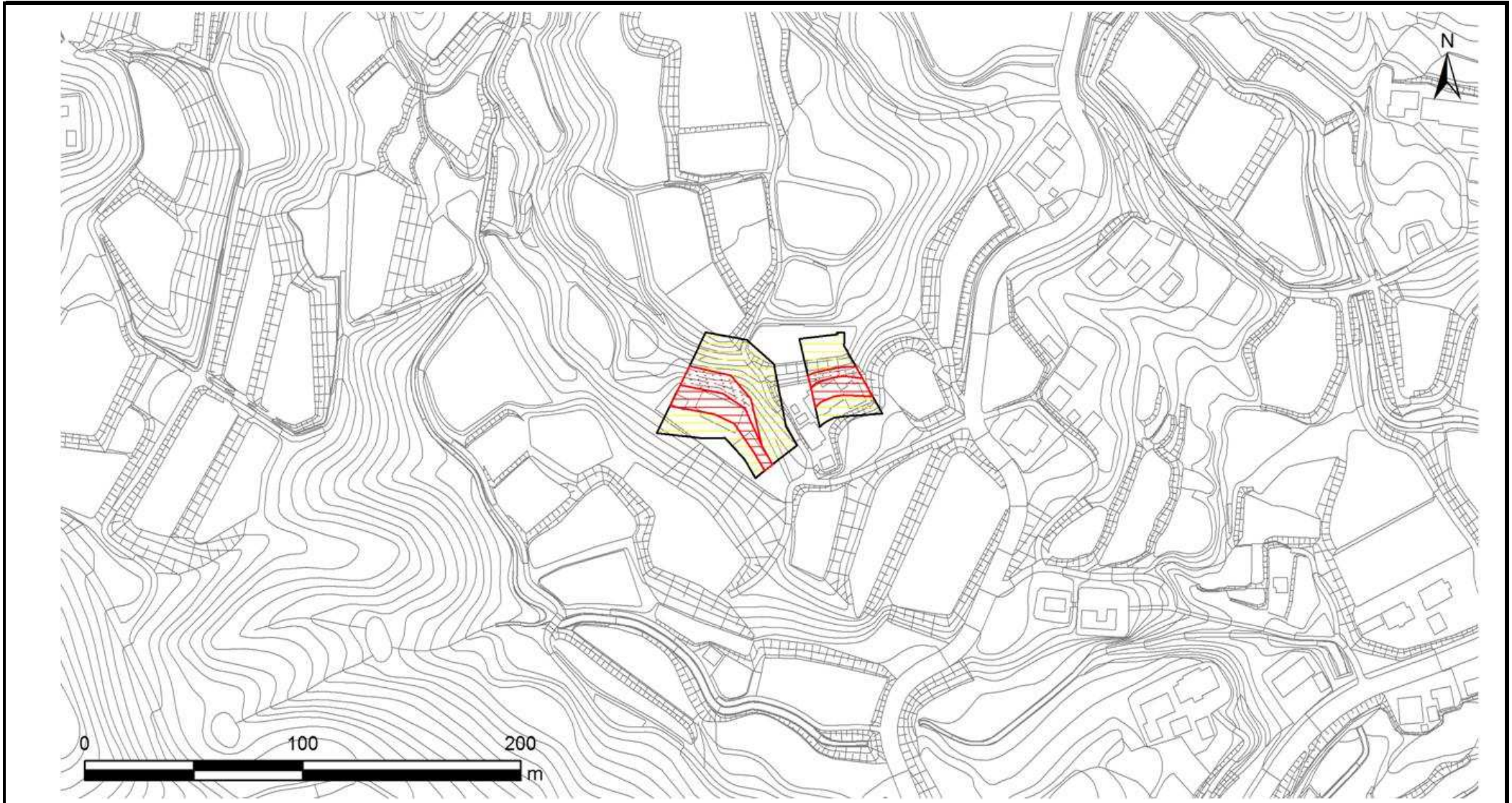



土砂災害警戒区域等の指定の公示に係る図書



様式-2(急) 土砂災害警戒区域・ 土砂災害特別警戒区域 区域図	土砂災害防止法施行令第二条の基準に該当する区域		 縮尺 1:2,500	自然現象の種類	急傾斜地の崩壊	箇所番号	佐渡-608.033
	土砂災害防止法施行令第三条の基準に該当する区域	急傾斜地斜面内の区域 土石等の(移動)高さが1m以下の場合、土石等の移動による力が100kN/m ² を超える区域 土石等の堆積の高さが3mを超える区域 それ以外の区域		告示番号	新潟県告示第113・114号	箇所名	滝平中央二(2)
				告示年月日	平成29年2月7日	所在地	佐渡市羽茂滝平