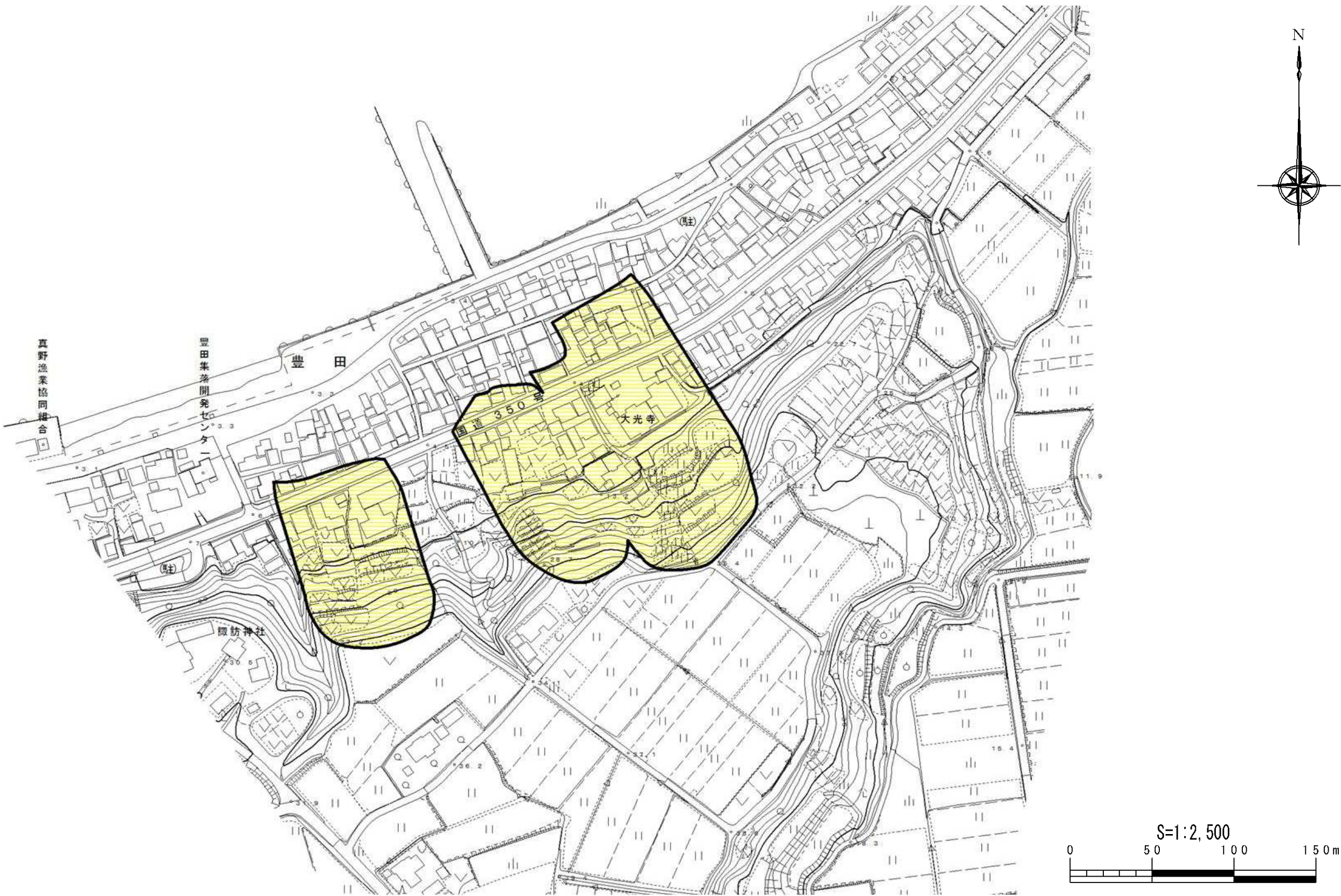


土砂災害警戒区域等の指定の公示に係る図書



様式－2(地)  
土砂災害警戒区域・土砂災害特別警戒区域  
区域図

土砂災害防止法施行令第二条の基準に該当する区域	
土砂災害防止法施行令第三条の基準に該当する区域	
地すべり地塊の滑りに伴って生じる土石等の移動による力:F1 F1= (kN/m <sup>2</sup> )	

N

縮尺  
S=1:2,500

自然現象 の種類	地滑り	箇所番号	N 313
告示番号	新潟県告示第113号	箇所名	トヨタ 豊田
告示年月日	平成29年2月7日	所在地	サド シオオザトヨタ 佐渡市大字豊田