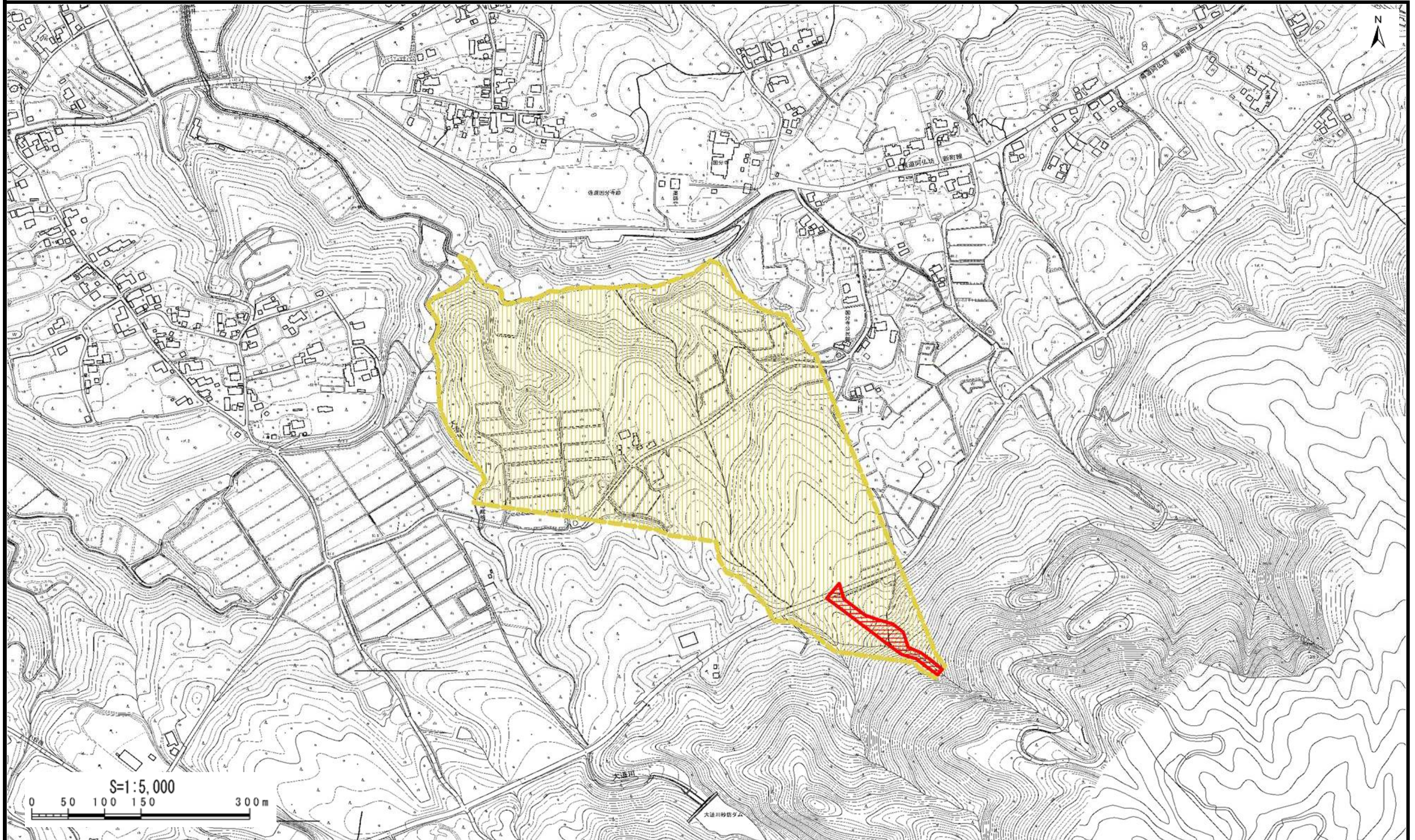


# 土砂災害警戒区域等の指定の公示に係る図書



様式-2(土) 土砂災害警戒区域・土砂災害特別警戒区域図	土砂災害防止法施行令第二条の基準に該当する区域		縮尺 1:5,000	自然現象の種類	土石流	溪流番号	606-佐渡-005
	土砂災害防止法施行令第三条の基準に該当する区域	土砂災害防止法施行令第三条の基準に該当する区域		告示番号	新潟県告示第113・114号	溪流名	ヨクフジ(1) 国分寺(1)
	土砂災害防止法施行令第三条の基準に該当する区域	土砂災害防止法施行令第三条の基準に該当する区域		告示年月日	平成29年2月7日	所在地	サドシヨクフジ 佐渡市国分寺
	土砂災害防止法施行令第三条の基準に該当する区域	その他の区域					